

VIDEOSORVEGLIANZA INTELLIGENTE

Guida Prodotti - Catalogo 2025

GRUNDIG

Distributore esclusivo per l'Italia

SICURIT



Cosa dovrebbe essere in grado di offrire un sistema di videosorveglianza di oggi?

Molti sistemi di piccole e medie dimensioni possono essere gestiti senza particolari requisiti. Spesso è sufficiente solo salvare le sequenze video, in modo che in caso di incidente il corso degli eventi possa essere determinato alla luce delle registrazioni. Per applicazioni standard come questa, GRUNDIG Security offre una gamma completa: telecamere che forniscono immagini perfette ad alta risoluzione, indipendentemente dalle condizioni di luce, e registratori che memorizzano sequenze video per settimane o mesi quando richiesto, anche se oggi ciò viene fatto raramente per motivi della riservatezza dei dati.

Questo per quanto riguarda le applicazioni standard. La peculiarità di GRUNDIG Security è la semplice funzione di ricerca forense del sistema di gestione video GRUNDIG alimentato da C-WERK®, che ti permette di trovare le registrazioni che ti interessano davvero, in un gigantesco archivio di dati video, senza alcuno sforzo e in pochissimo tempo.

Come installatore o utente finale dei nuovi prodotti e soluzioni GRUNDIG, cosa puoi aspettarti? Lasciando da parte la nostra collaudata affidabilità, troverai anche molte funzioni di analisi delle immagini, per la maggior parte supportate dall'intelligenza artificiale (AI).

È possibile utilizzare il riconoscimento volti, ad esempio, per identificare le persone, o la funzione LPR per leggere le targhe dei veicoli. Oppure puoi semplicemente ridurre la frequenza dei falsi allarmi classificando gli oggetti come "veicolo", "persona" o "altro".

Le telecamere di GRUNDIG Security possono vedere se i tuoi dipendenti indossano i caschi o gli indumenti protettivi obbligatori. Possono riconoscere i volti in una folla di persone, contare le teste e determinare la lunghezza delle code alla cassa del tuo supermercato, aiutandoti così a utilizzare al meglio le tue risorse. Inoltre, possono persino leggere il linguaggio del corpo. Se una persona mostra una postura insolita o innaturale, verrà attivato un allarme. Quindi, sarà possibile intervenire in tempo utile, prima che il tuo bancomat rischi di essere preso d'assalto.

Questi sono solo alcuni esempi di una pletera di possibilità che i sistemi di videosorveglianza eccezionalmente flessibili di GRUNDIG Security sono in grado di offrire.

Quindi, se desideri qualcosa di più di belle immagini e lunghi tempi di registrazione, ti invitiamo a contattarci: saremo felici di ascoltarti!



Indice

Telecamere IP

Box/Cube/Turret	6
Dome fisse	7
Bullet	9
Panoramiche	12
PTZ Dome	13
Termiche	14

Videoregistratori

Standalone NVR	17
PC based NVR	19
Software di gestione video C-WERK	19

HD Analogico

Telecamere	25
Videoregistratori	26

Telecamere in promozione **28**

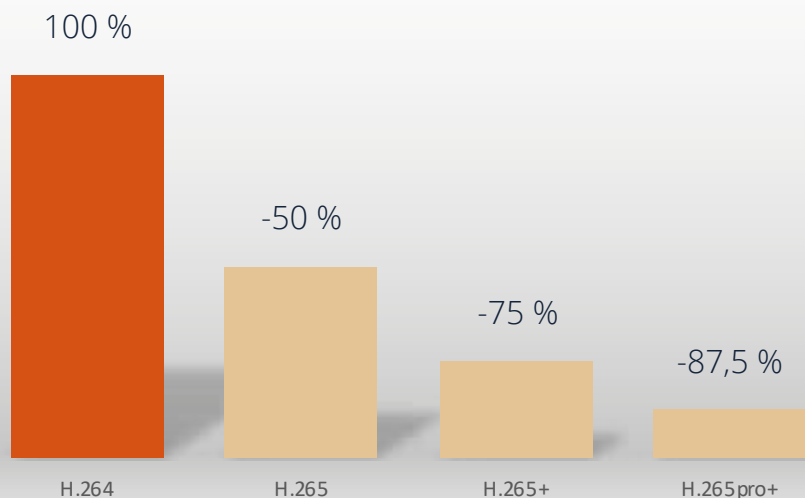
Accessori **32**



Garanzia estesa di 5 anni

Grundig ha lanciato una nuova garanzia di 5 anni sulle telecamere "PRO" e "PREMIUM" per supportare ulteriormente i clienti e rendere la manutenzione del progetto più semplice ed economica. Grundig prende sul serio la qualità e si impegna molto per garantire che i suoi prodotti siano innovativi e affidabili. Per dare maggiore tranquillità ai clienti, a partire dal 1° gennaio 2021 verrà aggiunta la Garanzia di 5 anni per i prodotti pro premium sulle parti elettroniche. L'usura meccanica delle parti in movimento non è inclusa. Si prega di notare i nostri termini e condizioni generali di consegna.

Dimensioni del file di registrazione in 24 ore



H.265pro+

Le telecamere di sicurezza Ultra HD sono in produzione da tempo ma non sono state immediatamente adottate e diffuse perché richiedono un'eccessiva larghezza di banda di trasmissione e un'enorme capacità di archiviazione. Il problema può essere risolto utilizzando la tecnologia di codifica H.265pro+, che utilizza una media di circa l'87,5% del bit rate di H.264. Poiché la velocità in bit del materiale video registrato è notevolmente ridotta, anche la larghezza di banda e i costi di archiviazione sono ridotti. H.265pro+ si basa sul formato standard H.265/High Efficiency Video Coding (HEVC). Con H.265pro+, la qualità video è vicina a quella di H.265/HEVC, ma riduce la larghezza di banda di trasmissione richiesta e la capacità di archiviazione grazie a tre tecnologie chiave: codifica predittiva, riduzione del rumore e controllo flessibile del bit rate. Mostra miglioramenti significativi nella riduzione della larghezza di banda, nell'efficienza di archiviazione dei dati e nell'analisi dei contenuti video.



Molti registratori, videocamere e software di gestione video Grundig dispongono di funzioni di analisi dell'apprendimento esteso

Il rapido sviluppo di algoritmi, reti neurali, interfacce uomo-macchina e potenza di calcolo sta portando le applicazioni di **deep learning** a un nuovo livello.

Il deep learning ha raggiunto anche il settore della sicurezza e consente una serie di soluzioni, non solo per migliorare la sicurezza dei locali dell'azienda e per evitare in modo efficiente gli allarmi impropri.

I benefici del deep learning per il riconoscimento degli attributi e la classificazione delle immagini lo rendono estremamente prezioso nel settore della sicurezza: riguarda ogni aspetto, dal riconoscimento di volti e veicoli, all'analisi del comportamento. L'apprendimento profondo è un tipo di apprendimento automatico che addestra un computer ad analizzare attività simili a quelle umane come il riconoscimento del linguaggio, la classificazione delle immagini, il riconoscimento degli oggetti e persino il comportamento delle persone.

Un esempio sono gli assistenti virtuali come Siri e Cortana, alcuni dei quali sono alimentati dall'intelligenza artificiale. Piuttosto che organizzare i dati per equazioni predefinite, il deep learning imposta i parametri di base per i dati e istruisce il computer a imparare da solo, riconoscendo i modelli e utilizzando i livelli di elaborazione.

Cybersecurity

Grundig supporta gli standard e le migliori pratiche di sicurezza informatica riconosciuti a livello internazionale.

Siamo molto impegnati per migliorare la sicurezza dei nostri prodotti e soluzioni in rete. Continuiamo a utilizzare metodi trasparenti, in modo che gli utenti possano valutare le capacità di sicurezza informatica dei prodotti Grundig. Ulteriori approfondimenti sulla Cyber Security possono essere trovati nelle nostre schede prodotto e nel nostro **"White Paper Cyber Security"**.



GD-CI-BC2615M



GD-CI-AC6614E



GD-CI-CP4637E

	Essential	Essential	Professional
Risoluzione	1920 x 1080	3200 x 1800	2688 x 1520
Sensibilità a colori	0.01 Lux @ F2.0 (AGC ON)	0.005 Lux @ F1.6 (AGC ON)	0.005 Lux @ F1.6 (AGC ON)
Lente	3.7 mm	2.8 mm	2.8 ~ 12 mm motorizzata, autofocus
Col/B&W	—	Filtro removibile IR-cut (ICR) (ICR)	Filtro removibile IR-cut (ICR) (ICR)
Wide Dynamic Range	120 dB	120 dB	120 dB
Opzioni Immagine	BLC, 3D DNR, HLC	BLC, 3D DNR, HLC	BLC, 3D DNR, HLC
Copertura IR Led	—	Fino a 30 m	Fino a 40 m
Compressione Video	H.264, H.265, MJPEG	H.264, H.264+, H.265, H.265+, MJPEG	H.264, H.264+, H.265, H.265+, MJPEG
SD Memory	fino a 256G, funzione ANR	fino a 256G, funzione ANR	fino a 256G, funzione ANR
Video Outputs	1x CVBS (1 Vcc) BNC	—	1x CVBS (1 Vcc) BNC
Ingressi/Uscite allarme	sì	—	sì
Ingressi/Uscite audio	sì	—	sì
Intelligent Video Analytics	—	MD, VTD	MD, PID, LCD, FD, PD & VD, VTD
Protezione contro le sovratensioni	—	—	TVS 2000V
Temperatura	-30 °C ~ +55 °C (-22 °F ~ 131 °F)	-30 °C ~ 60 °C	-30 °C ~ 60 °C
Alimentazione	12 VDC ±10%	12 VDC, PoE (IEEE 802.3af)	12 VDC, PoE (IEEE 802.3af)
Assorbimento	Max. 3 W	Max. 6.5 W	Max. 12,5 W



GD-CI-EC4617V



GD-CI-FC4617V



GD-CI-CC4637V



GD-CI-AP4617V



GD-CI-CP4617W



GD-CI-DP4617W

	Essential	Essential	Essential	Professional	Professional	Professional
Risoluzione	2560 x 1440	2560 x 1440	2560 x 1440	2688 x 1520	2688 x 1520	2688 x 1520
Sensibilità a colori	0.01 Lux @ F2.0 (AGC ON)	0.01 Lux @ F2.0 (AGC ON)	0.005 Lux @ F1.6 (AGC ON)	0.005 Lux @ F1.6 (AGC ON)	0.005 Lux @ F1.6 (AGC ON)	0.005 Lux @ F1.6 (AGC ON)
Lente	2.8 mm	4 mm	2.8 ~ 12 mm motorizzata, autofocus	2.8 mm	2.8 mm	4 mm
Col/B&W	Filtro removibile IR-cut (ICR) (ICR)	Filtro removibile IR-cut (ICR) (ICR)	Filtro removibile IR-cut (ICR) (ICR)	Filtro removibile IR-cut (ICR) (ICR)	Filtro removibile IR-cut (ICR) (ICR)	Filtro removibile IR-cut (ICR) (ICR)
Wide Dynamic Range	120 dB	120 dB	120 dB	120 dB	120 dB	120 dB
Opzioni Immagine	BLC, 3D DNR, HLC	BLC, 3D DNR, HLC	BLC, 3D DNR, HLC	BLC, 3D DNR, HLC	BLC, 3D DNR, HLC	BLC, 3D DNR, HLC
Copertura IR Led	Fino a 30 m	Fino a 30 m	Fino a 30 m	Fino a 30 m	Fino a 30 m	Fino a 30 m
Compressione Video	H.264, H.264+, H.265, H.265+, MJPEG	H.264, H.264+, H.265, H.265+, MJPEG	H.264, H.264+, H.265, H.265+, MJPEG	H.264, H.264+, H.265, H.265+, MJPEG	H.264, H.264+, H.265, H.265+, MJPEG	H.264, H.264+, H.265, H.265+, MJPEG
SD Memory	—	—	fino a 256G, funzione ANR	fino a 256G, funzione ANR	fino a 256G, funzione ANR	fino a 256G, funzione ANR
Video Outputs	—	—	—	—	—	—
Ingressi/Uscite allarme	—	—	—	sì	sì	sì
Ingressi/Uscite audio	—	—	—	sì	sì	sì
Intelligent Video Analytics	MD, VTD	MD, VTD	MD, VTD	MD, PID, LCD, FD, VTD	MD, PID, LCD, FD, PD & VD, VTD	MD, PID, LCD, FD, PD & VD, VTD
Protezione contro le sovratensioni	—	—	—	TVS 2000V	—	—
Temperatura	-30 °C ~ 60 °C	-30 °C ~ 60 °C	-30 °C ~ 60 °C	-40 °C ~ 60 °C	-30 °C ~ 60 °C	-30 °C ~ 60 °C
Alimentazione	12 VDC, PoE (IEEE 802.3af)	12 VDC, PoE (IEEE 802.3af)	12 VDC, PoE (IEEE 802.3af)	12 VDC, PoE (IEEE 802.3af)	12 VDC, PoE (IEEE 802.3af)	12 VDC, PoE (IEEE 802.3af)
Assorbimento	Max. 6.5 W	Max. 6.5 W	Max. 11.5 W	Max. 6.5 W	Max. 6.5 W	Max. 6.5 W





GD-CI-CP4637V



GD-CI-AP6637V



GD-CI-BP8637V



GD-CI-BT4537VH



GD-CI-AT4634V



GD-CI-CT12617F

	Professional	Professional	Professional	Premium	Premium	Premium
Risoluzione	2688 × 1520	3200 x 1800	3840 × 2160	2688 × 1520	2688 × 1520	3504 x 3504
Sensibilità a colori	0.003 Lux @ F1.4 (AGC ON)	0.001 Lux @ F1.2 (AGC on, shutter speed 1/25 s)	0.003 Lux @ F1.4 (AGC ON)	0.0014 Lux @ F1.4 (AGC ON)	0.001 Lux @ F1.2 (AGC on, shutter speed 1/25 s)	0.006 Lux
Lente	2.8 ~ 12 mm motorizzata, autofocus	2.8 ~ 12 mm motorizzata, autofocus	2.8 ~ 12 mm motorizzata, autofocus	2.8 ~ 12 mm motorizzata, autofocus	2.7 ~ 13.5 mm motorizzata, autofocus	1.29 mm
Col/B&W	Filtro removibile IR-cut (ICR) (ICR)	Filtro removibile IR-cut (ICR) (ICR)	Filtro removibile IR-cut (ICR) (ICR)	Filtro removibile IR-cut (ICR) (ICR)	Filtro removibile IR-cut (ICR) (ICR)	Filtro removibile IR-cut (ICR) (ICR)
Wide Dynamic Range	120 dB	120 dB	120 dB	140 dB	130 dB	Digital WDR
Opzioni Immagine	BLC, 3D DNR, HLC, AWB, AGC, AES	BLC, 3D DNR, HLC	BLC, 3D DNR, HLC	BLC, 3D DNR, Defog, HLC	BLC, 3D DNR, Defog, HLC	BLC, 3D DNR, Defog, HLC
Copertura IR Led	Fino a 40 m	Fino a 40 m	Fino a 40 m	Fino a 40 m	Fino a 40 m	Fino a 15 m
Compressione Video	H.264, H.264+, H.265, H.265+, MJPEG	H.264, H.264+, H.265, H.265+, MJPEG	H.264, H.264+, H.265, H.265+, MJPEG	H.264, H.264+, H.265, H.265+, MJPEG	H.264, H.264+, H.265, H.265+, MJPEG	H.264, H.264+, H.265, H.265+, MJPEG
SD Memory	fino a 256G, funzione ANR	fino a 256G, funzione ANR	fino a 256G, funzione ANR	fino a 512G, ANR Function	fino a 512G, ANR Function	fino a 256G, funzione ANR
Video Outputs	—	—	1 CVBS Test Monitor output	—	—	—
Ingressi/Uscite allarme	sì	sì	sì	sì	sì	sì
Ingressi/Uscite audio	sì	sì	sì	sì	sì	sì
Intelligent Video Analytics	MD, VTD, AD	MD, PID, LCD, FD, PD & VD, VTD	MD, PID, LCD, A-IN, A-OUT, FD, PD & VD, VTD	MD, PID, LCD, A-IN, A-OUT, SOD, FD, PD & VD, VTD	MD, PID, LCD, A-IN, A-OUT, SOD, FD, PD & VD, VTD	MD, PID, LCD, A-IN, A-OUT, SOD, VTD
Protezione contro le sovratensioni	—	—	TVS 2000V	TVS 2000V	TVS 2000V	—
Temperatura	-30 °C ~ 60 °C	-30 °C ~ 60 °C	-30 °C ~ 60 °C	-40 °C ~ 60 °C	-30 °C ~ 60 °C	-40 °C ~ 60 °C
Alimentazione	12 VDC, PoE (IEEE 802.3af)	12 VDC, PoE (IEEE 802.3af)	12 VDC, PoE (IEEE 802.3af)	12 VDC, 24 VAC, PoE (IEEE 802.3af)	12 VDC, 24 VAC, PoE (IEEE 802.3at)	12 VDC, PoE (IEEE 802.3af)
Assorbimento	Max. 11 W	Max. 12,5 W	Max. 12,5 W	Max. 12,9 W	Max. 15 W	Max. 10 W





GD-CI-EC4617T



GD-CI-FC4617T



GD-CI-CC4637T



GD-CI-AP4617T

	Essential	Essential	Essential	Professional
Risoluzione	2560 x 1440	2560 x 1440	2560 x 1440	2688 x 1520
Sensibilità a colori	0.01 Lux @ F2.0 (AGC ON)	0.01 Lux @ F2.0 (AGC ON)	0.005 Lux @ F1.6 (AGC ON)	0.01 Lux @ F1.2 (AGC ON)
Lente	2.8 mm	4 mm	2.8 ~ 12 mm motorizzata, autofocus	4 mm
Col/B&W	Filtro removibile IR-cut (ICR) (ICR)	Filtro removibile IR-cut (ICR) (ICR)	Filtro removibile IR-cut (ICR) (ICR)	Filtro removibile IR-cut (ICR) (ICR)
Wide Dynamic Range	120 dB	120 dB	120 dB	120 dB
Opzioni Immagine	BLC, 3D DNR, HLC	BLC, 3D DNR, HLC	BLC, 3D DNR, HLC	BLC, 3D DNR, HLC
Copertura IR Led	Fino a 30 m	Fino a 30 m	Fino a 50 m	Fino a 50 m
Compressione Video	H.264, H.264+, H.265, H.265+, MJPEG	H.264, H.264+, H.265, H.265+, MJPEG	H.264, H.264+, H.265, H.265+, MJPEG	H.264, H.264+, H.265, H.265+, MJPEG
SD Memory	—	—	fino a 256G	fino a 128G, ANR Function
Video Outputs	—	—	—	—
Ingressi/Uscite allarme	—	—	—	—
Ingressi/Uscite audio	—	—	—	—
Intelligent Video Analytics	MD, VTD	MD, VTD	MD, VTD	MD, PID, LCD, FD, VTD
Protezione contro le sovratensioni	—	—	—	TVS 2000V
Temperatura	-30 °C ~ 60 °C	-30 °C ~ 60 °C	-30 °C ~ 60 °C	-30 °C ~ 60 °C
Alimentazione	12 VDC, PoE (IEEE 802.3af)	12 VDC, PoE (IEEE 802.3af)	12 VDC, PoE (IEEE 802.3af)	12 VDC, PoE (IEEE 802.3af)
Assorbimento	Max. 6.5 W	Max. 6.5 W	Max. 12,9 W	Max. 9.5 W





GD-CI-AP4637T



GD-CI-AP6637T



GD-CI-BP8637T



GD-CI-CT4537TH



GD-CI-DT4637T



GD-CI-ET4637T

	Professional	Professional	Professional	Premium	Premium	Premium
Risoluzione	2560 x 1440	3200 x 1800	3840 x 2160	2688 x 1520	2688 x 1520	2688 x 1520
Sensibilità a colori	0.003 Lux @ F1.4 (AGC ON)	0.005 Lux @ F1.6 (AGC ON)	0.003 Lux @ F1.4 (AGC ON)	0.0014 Lux @ F1.4 (AGC ON)	0.0005 Lux @ F1.2 (AGC ON)	0.0005 Lux @ F1.2 (AGC ON)
Lente	2.8 ~ 12 mm motorizzata, autofocus	2.8 ~ 12 mm motorizzata, autofocus	2.8 ~ 12 mm motorizzata, autofocus	2.8 ~ 12 mm motorizzata, autofocus	2.8 ~ 12 mm motorizzata, autofocus	8 ~ 32 mm motorizzata, autofocus
Col/B&W	Filtro removibile IR-cut (ICR) (ICR)					
Wide Dynamic Range	120 dB	120 dB	120 dB	140 dB	140 dB	140 dB
Opzioni Immagine	BLC, 3D DNR, HLC	BLC, 3D DNR, HLC	BLC, 3D DNR, HLC	BLC, 3D DNR, Defog, HLC	BLC, 3D DNR, Defog, EIS, HLC	BLC, 3D DNR, Defog, EIS, HLC
Copertura IR Led	Fino a 60 m	Fino a 60 m	Fino a 60 m	Fino a 60 m	Fino a 50 m	Fino a 100 m
Compressione Video	H.264, H.264+, H.265, H.265+, MJPEG					
SD Memory	fino a 256G, funzione ANR	fino a 256G, funzione ANR	fino a 256G, funzione ANR	fino a 512G, ANR Function	fino a 1T, ANR Function	fino a 1T, ANR Function
Video Outputs	—	—	—	—	1 CVBS Test Monitor output	1 CVBS Test Monitor output
Ingressi/Uscite allarme	sì	sì	sì	sì	sì	sì
Ingressi/Uscite audio	sì	sì	sì	sì	—	—
Intelligent Video Analytics	MD, PID, LCD, A-IN, A-OUT, FD, PD & VD, VTD	MD, PID, LCD, FD, PD & VD, VTD	MD, PID, LCD, A-IN, A-OUT, FD, PD & VD, VTD	MD, PID, LCD, A-IN, A-OUT, SOD, FD, PD & VD, VTD	MD, PID, LCD, A-IN, A-OUT, SOD, FD, VTD, LPR	MD, PID, LCD, A-IN, A-OUT, SOD, FD, VTD, LPR
Protezione contro le sovratensioni	TVS 2000V	—	TVS 2000V	TVS 2000V	—	—
Temperatura	-30 °C ~ 60 °C	-30 °C ~ 60 °C	-30 °C ~ 60 °C	-40 °C ~ 60 °C	-40 °C ~ 60 °C	-40 °C ~ 60 °C
Alimentazione	12 VDC, PoE (IEEE 802.3at)	12 VDC, PoE (IEEE 802.3at)	12 VDC, PoE (IEEE 802.3at)	12 VDC, 24 VAC, PoE (IEEE 802.3at)	12 VDC, PoE (IEEE 802.3at)	12 VDC, PoE (IEEE 802.3at)
Assorbimento	Max. 15 W	Max. 15 W	Max. 15 W	Max. 18 W	Max. 17 W	Max. 17 W





GD-CI-ET4537TH

GD-CI-AT4634T

GD-CI-CT4537T

GD-CI-CT8637T

GD-CI-BT8537TH

GD-CI-AT12637T

	Premium	Premium	Premium	Premium	Premium	Premium
Risoluzione	2688 × 1520	2688 × 1520	2688 × 1520	3840 × 2160	3840 × 2160	4000 × 3000
Sensibilità a colori	0.0014 Lux @ F1.4 (AGC ON)	0.001 Lux @ F1.2 (AGC on, shutter speed 1/25 s)	0.009 Lux @ F1.6 (AGC ON)	0.002 Lux @ F1.2 (AGC ON)	0.004 Lux @ F1.2 (AGC ON)	0.009 Lux @ F1.2 (AGC ON)
Lente	8 ~ 32 mm motorizzata, autofocus	2.7 ~ 13.5 mm motorizzata, autofocus	4.7 ~ 118 mm motorizzata, autofocus	8 ~ 32 mm motorizzata, autofocus	2.8 ~ 12 mm motorizzata, autofocus	8 ~ 32 mm motorizzata, autofocus
Col/B&W	Filtro removibile IR-cut (ICR) (ICR)					
Wide Dynamic Range	140 dB	130 dB	140 dB	120 dB	120 dB	Digital WDR
Opzioni Immagine	BLC, 3D DNR, Defog, HLC	BLC, 3D DNR, Defog, HLC	BLC, 3D DNR, Defog, EIS, HLC	BLC, 3D DNR, Defog, EIS, HLC	BLC, 3D DNR, HLC	BLC, 3D DNR, Defog, EIS, HLC, Distortion Correction
Copertura IR Led	Fino a 60 m	Fino a 60 m	Fino a 200m	Fino a 100 m	Fino a 60 m	Fino a 100 m
Compressione Video	H.264, H.264+, H.265, H.265+, MJPEG					
SD Memory	fino a 512G, ANR Function	fino a 512G, ANR Function	fino a 256G, funzione ANR	fino a 256G, funzione ANR	fino a 256G, funzione ANR	fino a 256G, funzione ANR
Video Outputs	—	—	—	1 CVBS Test Monitor output	—	1 CVBS Test Monitor output
Ingressi/Uscite allarme	sì	sì	sì	sì	sì	sì
Ingressi/Uscite audio	sì	sì	sì	—	sì	—
Intelligent Video Analytics	MD, PID, LCD, A-IN, A-OUT, SOD, FD, PD & VD, VTD	MD, PID, LCD, A-IN, A-OUT, SOD, FD, PD & VD, VTD	MD, PID, LCD, A-IN, A-OUT, FR, VTD, PD & VD, SD, AD	—	MD, PID, LCD, A-IN, A-OUT	MD, PID, PD & VD, FR, QD, CC, AD
Protezione contro le sovratensioni	TVS 2000V	TVS 2000V	TVS 4000V	—	TVS 2000V	—
Temperatura	-40 °C ~ 60 °C	-40 °C ~ 60 °C	-40 °C ~ 60 °C	-40 °C ~ 60 °C	-40 °C ~ 60 °C	-40 °C ~ 60 °C
Alimentazione	12 VDC, 24 VAC, PoE (IEEE 802.3at)	12 VDC, 24 VAC, PoE (IEEE 802.3at)	12 VDC, 24 VAC, PoE (IEEE 802.3at)	12 VDC, PoE (IEEE 802.3at)	12 VDC, 24 VAC, PoE (IEEE 802.3at)	12 VDC, PoE (IEEE 802.3at)
Assorbimento	Max. 18 W	Max. 15 W	Max. 12 W	Max. 18 W	Max. 15 W	Max. 18 W





GD-CI-AT30516Q

	Premium
Risoluzione	8160 x 3616
Sensibilità a colori	0.009 Lux @ F1.2 (AGC ON)
Lente	4 x 3 mm
Col/B&W	Filtro removibile IR-cut (ICR) (ICR)
Wide Dynamic Range	Digital WDR
Opzioni Immagine	BLC, 3D DNR, Defog, EIS, HLC
Copertura IR Led	Fino a 20 m
Compressione Video	H.264, H.264+, H.265, H.265+, MJPEG
SD Memory	fino a 128G, ANR Function
Video Outputs	—
Ingressi/Uscite allarme	sì
Ingressi/Uscite audio	sì
Intelligent Video Analytics	PID, LCD, VTD
Protezione contro le sovratensioni	—
Temperatura	-40 °C ~ 60 °C
Alimentazione	24 VAC, PoE+ (IEEE 802.3at)
Assorbimento	Max. 25 W

FUNZIONE DEWARP

La funzione Dewarp viene utilizzata per equalizzare un'immagine a tutto tondo di una "telecamera Fish-eye".

In questo modo, l'area dell'immagine selezionata viene convertita nelle rispettive dimensioni e nell'angolo di visione selezionato - e quindi equalizzata. È possibile controllarne la posizione come in una telecamera motorizzata oppure visualizzare la scena in multiscreen.

La funzione Dewarp è supportata anche dagli NVR GRUNDIG delle serie Pro e Premium.

La telecamera GD-CI-BT12617F con design ottico panoramico Immervision® supera di gran lunga tutte le tecnologie concorrenti.





GD-CI-AC4637P



GD-CI-CP2647P



GD-CI-CP2747P



GD-CI-AP4647P



GD-CI-AP4747P



GD-CI-ET4747P



GD-CI-AT8747P

	Essential	Professional	Professional	Professional	Professional	Premium	Premium
Sensore Immagine	1/2.8" progressive Scan CMOS	1/2.8" progressive Scan CMOS	1/2.8" progressive Scan CMOS	1/2.8" progressive Scan CMOS	1/1.8" progressive Scan CMOS	1/1.8" progressive Scan CMOS	1/1.8" progressive Scan CMOS
Risoluzione	2560 x 1440	1920 x 1080	1920 x 1080	2560 x 1440	2560 x 1440	2688 x 1520	3840 x 2160
Sensibilità a colori	0.005 Lux @ F1.5 (AGC ON)	0.005 Lux @ F1.6 (AGC ON)	0.005 Lux @ F1.6 (AGC ON)	0.005 Lux @ F1.6 (AGC ON)	0.005 Lux @ F1.5 (AGC ON)	0.003 Lux @ F1.2 (AGC ON)	0.005 Lux
Lente	2.8 ~ 12 mm motorizzata, autofocus	4.8 ~ 120 mm motorizzata, autofocus	4.8 ~ 153 mm motorizzata, autofocus	4.8 ~ 120 mm motorizzata, autofocus	5.9 ~ 188.8 mm motorizzata, autofocus	6.0 ~ 252 mm 42x Zoom ottico	6.0 ~ 252 mm 42x Zoom ottico
Optical Zoom Ratio	4x	25x	32x	25x	32x	42x	42x
Col/B&W	Removable IR-Cut Filter (ICR)						
Numero di Privacy Zones	24 zone programmabili						
Opzioni Immagine	BLC, 3D DNR, Defog, HLC	BLC, 3D DNR, Defog, HLC, AGC, Regional Exposure, Regional Focus	BLC, 3D DNR, Defog, EIS, HLC, AGC, Regional Exposure, Regional Focus	BLC, 3D DNR, Defog, EIS, HLC, AGC, Regional Exposure, Regional Focus	BLC, 3D DNR, Defog, EIS, HLC, AGC, Regional Exposure, Regional Focus	BLC, 3D DNR, Defog, EIS, HLC, AGC, Regional Exposure, Regional Focus	BLC, 3D DNR, Defog, EIS, HLC, AGC, Regional Exposure, Regional Focus, Rapid Focus
Copertura IR Led	Fino a 20 m	Fino a 50 m	Fino a 200m	Fino a 100 m	Fino a 200m	Fino a 400m	Fino a 500m
SD Memory	fino a 256G, funzione ANR						
Video Outputs	—	—	—	—	—	1x CVBS (1 Vcc) BNC	1x CVBS (1 Vcc) BNC
Ingressi/Uscite allarme	—	sì	sì	sì	sì	sì	sì
Ingressi/Uscite audio	sì	sì	sì	sì	sì	sì	sì
Protezione contro le sovratensioni	TVS 4000V	TVS 6000V	TVS 6000V	TVS 6000V	TVS 6000V	TVS 6000V	TVS 6000V
Temperatura	-20 °C ~ 60 °C	-30 °C ~ +65 °C	-40 °C ~ 65 °C	-30 °C ~ +65 °C	-30 °C ~ +65 °C	-40 °C ~ 70 °C	-40 °C ~ 70 °C
Alimentazione	12 VDC, PoE (IEEE 802.3af)	12 VDC, PoE (IEEE 802.3at)	24 VAC, Hi-PoE (IEEE 802.3bt)	12 VDC, PoE (IEEE 802.3at)	24 VAC, Hi-PoE (IEEE 802.3bt)	36 VDC, PoE (IEEE 802.3bt)	24 VAC, Hi-PoE (IEEE 802.3bt)
Assorbimento	Max. 12 W	Max. 24 W	Max. 42 W	Max. 18 W	Max. 42 W	Max. 50W	Max. 60W



Telecamere | Termiche e Ottiche - Dual | Dome Fisse | Bullet

GRUNDIG



GD-TI-AP1614V



GD-TI-BP1603V



GD-TI-AP4607V



GD-TI-BP1603T



GD-TI-BP1606T



GD-TI-BP1610T

		Professional IP - Termica e Ottica	Professional IP - Termica e Ottica	Professional IP - Termica e Ottica	Professional IP - Termica e Ottica	Professional IP - Termica e Ottica	Professional IP - Termica e Ottica
TERMICA	Risoluzione	160 x 120		256 x 192		160 x 120	
	Lente / Pitch	1.8 mm / 17 µm	3.1 mm / 17 µm	6.9 mm / 12 µm	3.1 mm / 17 µm	6,2 mm / 17 µm	9,7 mm / 17 µm
	Apertura	90° x 66.4° (HxV)	50° x 37,2° (HxV)	25° x 18,7° (HxV)	50° x 37.2° (HxV)	25° x 18.7° (HxV)	15,96° x 12° (HxV)
OTTICA	Risoluzione Ottica	2688 x 1520 (4 Mpx)					
	Lente Ottica	2,1 mm	4 mm	6,4 mm	4 mm	8 mm	8 mm
	Apertura Ottica	119,4° x 93,3° (H x V)	84° x 44,8° (HxV)	53° x 28° (HxV)	84° x 44,8° (H x V)	39,4° x 22° (H x V)	39,4° x 22° (H x V)
	Sensore Ottico	1/2.7" scansione progressiva CMOS					
	Sensibilità del Colore	0,0176 Lux @ F2,25 (AGC ON)		0,0089Lux @ F1.6 (AGC ON)		0,0176 Lux @ F2,25 (AGC ON)	
	Illuminatore	IR: 15 m			IR: 40 m		
	Sensibilità B/N	0.0035 Lux @ F2.25, (AGC ON)					

FUNZIONI DI INTELLIGENZA ARTIFICIALE AI ATTIVABILI SULL'OTTICA TERMICA

SMART FUNCTIONS	Videoanalitica (VCA) Uomo (1.8x0.5 m) Veicoli (1.4x4 m)	Uomo: 9 m Veicolo: 25 m	Uomo: 15 m Veicolo: 43 m	Uomo: 55 m Veicolo: 145 m	Uomo: 15 m Veicolo: 43 m	Uomo: 30 m Veicolo: 85 m	Uomo: 48 m Veicolo: 133 m
	Misurazione Temperatura	Supporta 3 tipi di regole di misurazione della temperatura, 21 regole (10 punti, 10 regioni e 1 linea) - Range di Temperatura Oggetto - 20°C fino a 150°C (± 8°)					
SMART FUNCTIONS	Distanza Misur. Temp. oggetto (0.2x0.2 m) oggetto (1x1 m)	22 m 44 m	33 m 66 m	23 m 117 m	33 m 66 m	66 m 132 m	118 m 235 m
	Ingressi/Uscite d'allarme	1/1	1/1	1/1	2/2	2/2	2/2
SMART FUNCTIONS	Luca bianca	Lampeggiante, a fronte di un evento fino a 30 m			Lampeggiante, a fronte di un evento fino a 40 m		
SMART FUNCTIONS	Temp. d'esercizio	-40 °C ~ 65 °C (Grado di Protezione: IP66)					
SMART FUNCTIONS	Alimentazione	12 VDC, PoE					
SMART FUNCTIONS	Assorbimento	Max. 6 W	Max. 6 W	Max. 6 W	Max. 6.5 W	Max. 6.5 W	Max. 6.5 W
SMART FUNCTIONS	Audio - SD Card	1-ch audio entrata con 1-ch audio uscita + Supporta Memoria SD					

Telecamere | Termiche e Ottiche - Dual | Dome Fisse | Bullet



GD-TI-AP4503T



GD-TI-AP4507T



GD-TI-AP4510T



GD-TI-CT2510T

	Professional IP - Termica e Ottica	Professional IP - Termica e Ottica	Professional IP - Termica e Ottica	Premium IP - Termica e Ottica	
TERMICA	Risoluzione	256 x 192		384 x 288	
	Lente / Pitch	3,6 mm / 12 µm	6.9 mm / 12 µm	9.7 mm / 17 µm	
	Apertura	50° x 37,2° (HxV)	24,5° x 18,5° (HxV)	18° x 13,5° (HxV)	37,5° x 28,5° (HxV)
OTTICA	Risoluzione Ottica	2688 x 1520 (4 Mpx)			
	Lente Ottica	4,3 mm	6,4 mm	8 mm	4 mm
	Apertura Ottica	84° x 45° (HxV)	53° x 28° (HxV)	39° ~ 22° (H x V)	84° x 44,8° (HxV)
	Sensore Ottico	1/2.7" scansione progressiva CMOS			
	Sensibilità del Colore	0,0089Lux @ F1.6			
	Illuminatore	IR: 30 m			
	Sensibilità B/N	0.0035 Lux @ F2.25, (AGC ON)		0,0018 Lux @ F1.6 (AGC ON)	

FUNZIONI DI INTELLIGENZA ARTIFICIALE AI ATTIVABILI SULL'OTTICA TERMICA

SMART FUNCTIONS	Videoanalitica (VCA) Uomo (1.8x0.5 m) Veicoli (1.4x4 m)	Uomo: 29 m Veicolo: 76 m	Uomo: 55 m Veicolo: 145 m	Uomo: 78 m Veicolo: 204 m	Uomo: 70m Veicolo: 210 m
	Misurazione Temperatura	Supporta 3 tipi di regole di misurazione della temperatura, 21 regole (10 punti, 10 regioni e 1 linea) - Range di Temperatura Oggetto - 20°C fino a 150°C (± 8°)			
	Distanza Misur. Temp. oggetto (0.2x0.2 m) oggetto (1x1 m)	12 m 58 m	23 m 117 m	32 m 162 m	23 m 97 m
	Ingressi/Uscite d'allarme	2/2			
	Luca bianca	Lampeggiante, a fronte di un evento fino a 30 m			-
	Temp. d'esercizio	-40 °C ~ 65 °C (Grado di Protezione: IP67)			
	Alimentazione	12 VDC, PoE			
	Assorbimento	Max. 8.2 W		Max. 9.5 W	
	Audio - SD Card	1-ch audio entrata con 1-ch audio uscita + Supporta Memoria SD			



GD-TI-AT2604T



GD-TI-AT2607T



GD-TI-AT2610T



GD-TI-AT3625T

		Premium IP - Termica	Premium IP - Termica	Premium IP - Termica	Premium IP - Termica
TERMICA	Risoluzione Termica	384 x 288			640 x 512
	Lente Termica	4,4 mm	6,5 mm	9,7 mm	25 mm
	Apertura Termica	60° x 44,1° (HxV)	42° x 32° (HxV)	26° x 20° (HxV)	24,5° x 18,5° (HxV)
	Pitch Termico	12 µm			17 µm
SMART FUNCTIONS	Videoanalitica (VCA) Uomo (1.8x0.5 m) Veicoli (1.4x4 m)	Uomo: 32 m Veicolo: 91 m	Uomo: 48 m Veicolo: 134 m	Uomo: 71 m Veicolo: 200 m	Uomo: 184 m Veicolo: 515 m
	Misurazione Temperatura	Supporta 3 tipi di regole di misurazione della temperatura, 21 regole (10 punti, 10 regioni e 1 linea) - Range di Temperatura Oggetto - 20°C fino a 150°C (± 8°)			
	Distanza Misurazione Temperatura: oggetto (2x2 m) oggetto (1x1 m)	94 m 47 m	164 m 83 m	234 m 118 m	585 m 395m
	Classificazione oggetti Uomo/Veicoli	Sì	Sì	Sì	Sì
Audio - I/O - RA	1-ch audio entrata con 1-ch audio uscita + Supporta Memoria RA + 2 x alarm entrata & 2 x alarm uscita				
Temperatura d'esercizio	-40 °C ~ 65 °C (Grado di Protezione: IP66)				
Alimentazione	12 VDC, 24 VAC, PoE			12 VDC, PoE (IEEE 802.3af)	
Assorbimento	Max. 5.5 W	Max. 5 W	Max. 5.5 W	Max. 5.5 W	



GD-RN-BC2004P

GD-RN-BC2416N

GD-RN-BC2416P

GD-RN-BP8616P

GD-RN-BP8632N

	Essential	Essential	Essential	Professional	Professional
Ingressi IP	4 canali	16 canali	16 canali	16 canali	32 canali
Larghezza banda di registrazione	max. 40 Mbps	160 Mbps	160 Mbps	160 Mbps	256 Mbps
Larghezza banda in uscita	80 Mbps	max. 160 Mbps	max. 160 Mbps	256 Mbps	256 Mbps
Risoluzione Registrazione	Max. 12 MP	Max. 12 MP	Max. 12 MP	Max. 32 MP	Max. 32 MP
Compressione Video	H.264, H.264+, H.265, H.265+	H.264, H.264+, H.265, H.265+	H.264, H.264+, H.265, H.265+	H.264, H.264+, H.265, H.265+	H.264, H.264+, H.265, H.265+
Modalità Registrazione	Continuous, Event Alarm, Motion, Video Loss, Schedule				
Modalità di Ricerca	Date, Time, Event Alarm, Motion, Ricerca Backup				
Backup Esterno	USB HDD, USB Memory, DVD-R, Network			USB HDD, USB Memory, USB DVD-R, Network	
Uscita HDMI	4K (3840x2160)	4K (3840x2160)	4K (3840x2160)	4K (3840x2160)	4K (3840x2160)
Slot HD	1 x SATA III	2 x SATA	2 x SATA	4 x SATA III, 1 x eSATA	4 x SATA III, 1 x eSATA
Capacità max HD	Fino a 10TB capacità per ogni HDD (non obbligatorio)	Fino a 10TB capacità per ogni HDD	Fino a 10TB capacità per ogni HDD	Fino a 10TB capacità per ogni HDD , max 40TB in totale	
Ingressi audio	—	—	—	1-ch, RCA (2.0 Vp-p, 1kΩ)	1-ch, RCA (2.0 Vp-p, 1kΩ)
Ingressi d'allarme	—	Ingresso a 4 contatti N/O o N/C		Ingresso a 16 contatti N/O o N/C	
Uscite d'allarme	—	1	1	9	9
Power over Ethernet	4 indipendenti 10, 100 Mbps PoE Ethernet interfacce	—	16 indipendenti 10, 100 Mbps PoE Ethernet interfacce	16 indipendenti 10, 100 Mbps PoE Ethernet interfacce	—
Contenitore	—	—	—	19-inch rack-mounted, 1.5U	19-inch rack-mounted, 1.5U
Alimentazione	48 VDC, Power Adapter 100 ~ 240 VAC 50, 60Hz incluso	100 ~ 240 VAC, 50Hz / 60Hz	100 ~ 240 VAC, 50Hz / 60Hz	100 ~ 240 VAC, 50Hz / 60Hz	100 ~ 240 VAC, 50Hz / 60Hz
Assorbimento	≤ 10 W senza harddisk e senza PoE	≤ 15 W senza harddisk	≤ 15 W senza harddisk e PoE off	≤ 30W without hard disks	≤ 30W without hard disks





GD-RN-DT8864N



GD-RN-AT819128N

	Premium	Premium
Ingressi IP	64 canali	128 canali
Larghezza banda di registrazione	400Mbps	576 Mbps
Larghezza banda in uscita	400 Mbps	512 Mbps
Risoluzione Registrazione	Max. 32 MP	Max. 12 MP
Compressione Video	H.264, H.264+, H.265, H.265+	H.264, H.264+, H.265, H.265+, MPEG4
Modalità Registrazione	Continuous, Event Alarm, Motion, Video Loss, Schedule	
Modalità di Ricerca	Date, Time, Event Alarm, Motion, Ricerca Backup	
Backup Esterno	USB HDD, USB Memory, USB DVD-R, Network	
Uscita HDMI	HDMI1: 8K (7680 × 4320) HDMI2: 4K (3840 × 2160)	HDMI1: 4K (3840 × 2160) HDMI2: 1920 × 1080p
Slot HD	8 x SATA III	16 x SATA III, 1 x e-SATA
Capacità max HD	Fino a 16TB capacità per ogni HDD	Fino a 10TB capacità per ogni HDD
Ingressi audio	1-ch, RCA (2.0 Vp-p, 1kΩ)	1-ch, RCA (2.0 Vp-p, 1kΩ)
Ingressi d'allarme	16 contact input N/O o N/C	16 contact input N/O o N/C
Uscite d'allarme	9	8
Power over Ethernet	—	—
Contenitore	19-inch rack-mounted, 2U	19-inch rack-mounted, 3U
Alimentazione	2 x 100 ~ 240 VAC, 50Hz / 60Hz alimentazione ridondante	2 x 100 ~ 240 VAC, 50Hz / 60Hz alimentazione ridondante
Assorbimento	≤ 50 W senza harddisk	Max. 500 W, 140 W senza harddisk

VIDEOANALISI GRUNDIG

La videoanalisi intelligente integrata può migliorare notevolmente l'efficienza del personale di sicurezza e offrire spunti per ottimizzare le procedure.

Proteggere la proprietà e acquisire capacità d'analisi nei modelli e nelle tendenze di traffico. **Contare oggetti, automobili o persone che entrano ed escono da una specifica area** per determinare il personale adeguato necessario durante i periodi di punta del traffico. **Monitorare automaticamente le aree in cui non devono essere presenti oggetti o persone** e avvisare quando debbano essere intraprese azioni immediate.



**Scansiona il QR Code
per vedere un video d'esempio**

- **Rilevazione attraversamento linea.** Attraversamento di una linea virtuale predefinita.
- **Rilevazione intrusione.** Definisce un'area virtuale da controllare.
- **Ingresso area.** Ingresso dall'esterno in un'area virtuale predefinita.
- **Uscita area.** Uscita all'esterno da un'area virtuale predefinita.
- **Conteggio persone.**
- **Rimozione incustodita di bagagli e oggetti.** Oggetti abbandonati nell'area predefinita come bagagli, borse, materiali pericolosi. Verifica video e avvisi in tempo reale in caso di oggetti posizionati o rimossi dal campo visivo.
- **Mappa di calore.** Rappresentazione grafica della densità di presenze in un'area configurata. Identifica facilmente i modelli e le tendenze del traffico per migliorare il posizionamento di prodotti, grafica promozionale e personale.
- **Riconoscimento volti.** Identificazione volti che può attivare un'azione predefinita collegata.



GD-RX-AP1416R

GD-RX-AP2424R

GD-RX-AP2432R

GD-RX-AP3448R

GD-RX-AP3464R

GD-RX-AP2496R

	Professional	Professional	Professional	Professional	Professional	Professional
Canali	16 canali (estendibile con licenze CAM)	24 canali (estendibile con licenze CAM)	32 canali (estendibile con licenze CAM)	48 canali (estendibile con licenze CAM)	64 canali (estendibile con licenze CAM)	96 canali (estendibile con licenze CAM)
Sistema operativo	Microsoft® Windows 11 Pro 64-bit					
CPU	Intel® Core™ i5-13400, 10 Cores, 16 Threads, 20 MB Cache, 2.50 GHz Base Frequency, 4.60 GHz Turbo Frequency			Intel® Core™ i5-14400, 10 Cores, 16 Threads, 20 MB Cache, 2.50 GHz Base Frequency, 4.70 GHz Turbo Frequency		
Compressione Video	H.264, H.264+, H.265, H.265+ , MJPEG					
Harddisk bay	6x SATA	6x SATA	6x SATA	6x SATA	6x SATA	6x SATA
Alimentazione	100 ~ 240 VAC, 50Hz / 60Hz					
Assorbimento	Max. 400 W	Max. 400 W	Max. 400 W	Max. 400 W	Max. 400 W	Max. 400 W

C·WERK® SISTEMA DI GESTIONE VIDEO

Il sistema di gestione video Grundig basato su C-WERK è la soluzione avanzata per i sistemi di sicurezza video in quasi tutti i settori di applicazione. C-WERK stabilisce nuovi standard, in particolare con il suo funzionamento semplice ed intuitivo. Indipendentemente dai requisiti richiesti, C-WERK consente di rispondere efficacemente a quasi tutte le sfide: con un'implementazione logica, sistematica e soprattutto user-friendly.

La piattaforma C-WERK è completamente scalabile e modulare e presenta un'architettura di sistema aperta. Un sistema di licenze consente soluzioni su misura anche nel prezzo. Grundig VMS con architettura C-WERK si basa su un concetto end-to-end con una soluzione software unificata in tutto: dal freeware per telecamera / registratore IP a soluzioni di gestione video per strutture estese e complesse.

Scansiona i QR codes per vedere i video.

Per ulteriori informazioni visita il sito www.c-werk.com



TIME LAPSE

Il time Lapse è uno strumento che consente all'utente di visualizzare velocemente tutte le azioni in movimento di un determinato periodo di tempo, facilitando la ricerca.

ANALISI DEL COMPORTAMENTO

L'Intelligente Analisi Comportamento di C-WERK riconosce situazioni potenzialmente pericolose rilevando specifiche posture umane. Il software identifica le posizioni delle parti del corpo.

Ciò migliorerà la sicurezza, ad esempio, di scuole, aeroporti, banche, spazi commerciali o edifici per uffici.



ALCUNE CARATTERISTICHE IMPORTANTI DELLE SOLUZIONI DI GESTIONE VIDEO DI C-WERK

Ricerca forense è uno strumento impressionante che cerca determinate scene o oggetti su proprietà autodeterminate come dimensioni, colore, velocità e direzione dell'oggetto. È anche possibile cercare specificamente persone o veicoli.



RICERCA DI SIMILITUDINI

La funzione di analisi estrae attributi umani come colore e tipo di abbigliamento, scarpe e copricapo e li memorizza in un database. I risultati della ricerca mostrano persone con attributi simili (ad es. maglietta rossa) dalle riprese video di diverse telecamere e dal materiale archiviato.



RICERCA DEL VOLTO



Face Ricerca consente di riconoscere e identificare i volti. Inoltre, è possibile confrontare il volto riconosciuto con una foto già esistente per effettuare ulteriori azioni automatizzate.

RICERCA LPR



Il riconoscimento delle targhe consente agli operatori del sistema di identificare, tracciare e analizzare i veicoli nei punti di ingresso e di uscita. Cattura automaticamente le targhe sia nel traffico *stop & go* che in movimento per rivedere in seguito o aprire automaticamente le barriere o negare l'accesso eliminando la necessità di un operatore LPR dedicato.

PROFESSIONAL

La soluzione professionale, che copre la maggior parte delle applicazioni per sistemi video avanzati

PREMIUM

Progettato per soluzioni complete con caratteristiche e prestazioni uniche

ULTRA

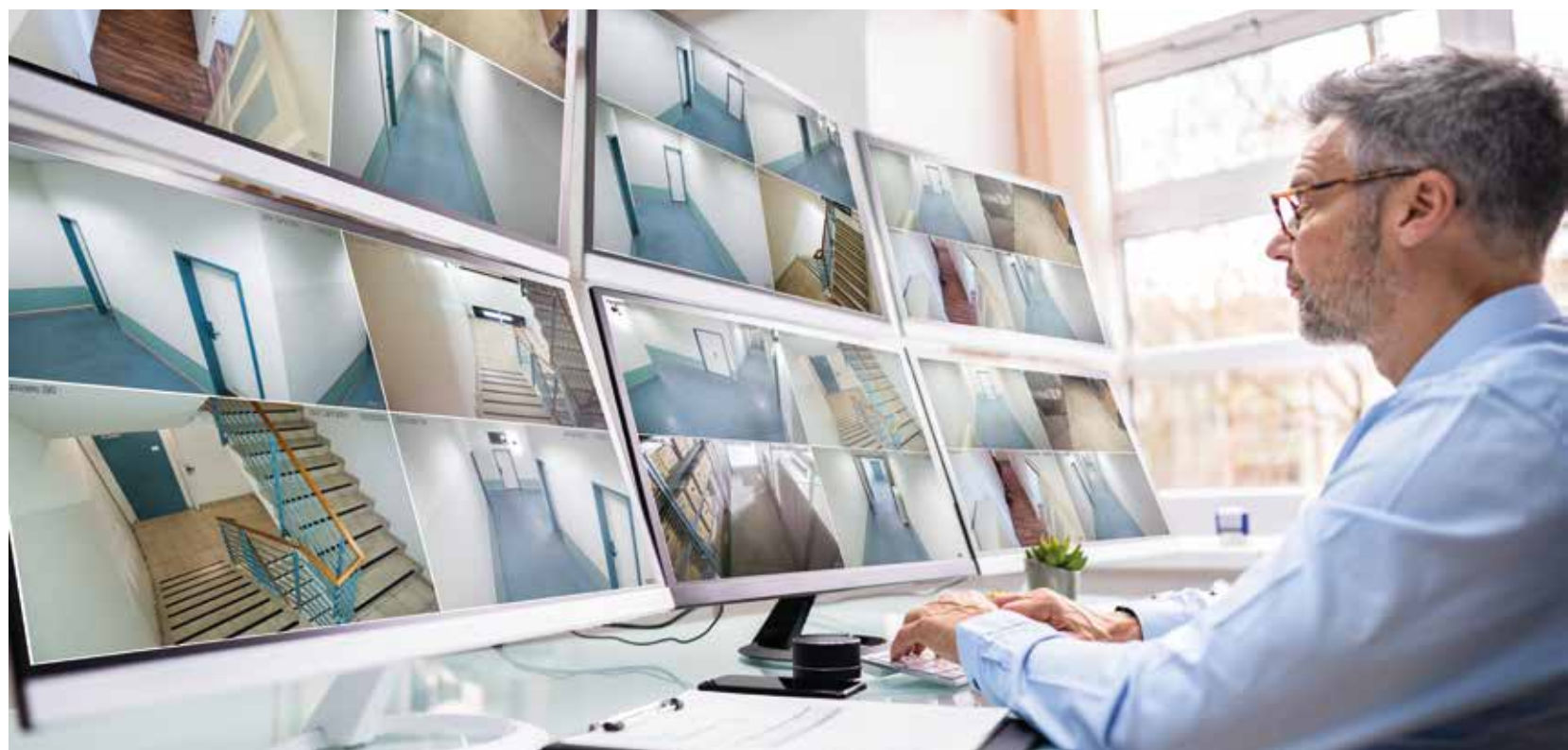
La soluzione su larga scala per un numero illimitato di connessioni al server, include analisi offline

Piattaforma aperta VMS C-WERK

C-WERK è il miglior software di gestione video di nuova generazione che si basa su standard aperti per offrire una piattaforma veramente aperta. L'affidabilità, le prestazioni e la convenienza di C-WERK non hanno eguali sul mercato. Sperimenta una flessibilità e una libertà di configurazione senza precedenti: sono supportati un numero illimitato di server video, video Telecamere, workstation e dispositivi client mobili, e più di 10.000 dispositivi IP. Grazie all'interfaccia di programmazione dell'applicazione (API) del programma, C-WERK consente una facile integrazione con hardware di terze parti per estendere ulteriormente le funzionalità del sistema video. L'avanzata interfaccia ergonomica rende tutte le funzioni intuitivamente facili da usare e trovare. Una politica dei prezzi trasparente orientata al cliente significa che puoi sfruttare tutte le funzionalità del programma, indipendentemente dalle dimensioni del tuo sistema.

C-WERK punti salienti

- Numero illimitato di Telecamere, server e client remoti
- Supporto per più di 10.000 dispositivi IP
- Analisi video avanzata
- Strumenti unici per il recupero rapido delle filmati video
- Prezzo forfettario – facile da preventivare
- Zero spese di manutenzione
- Supporto gratuito
- Software visualizzatore gratuito con C-WERK VIEWER



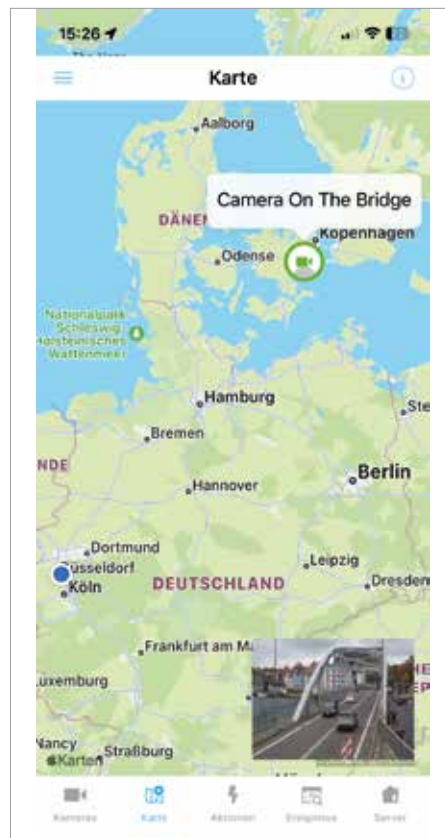
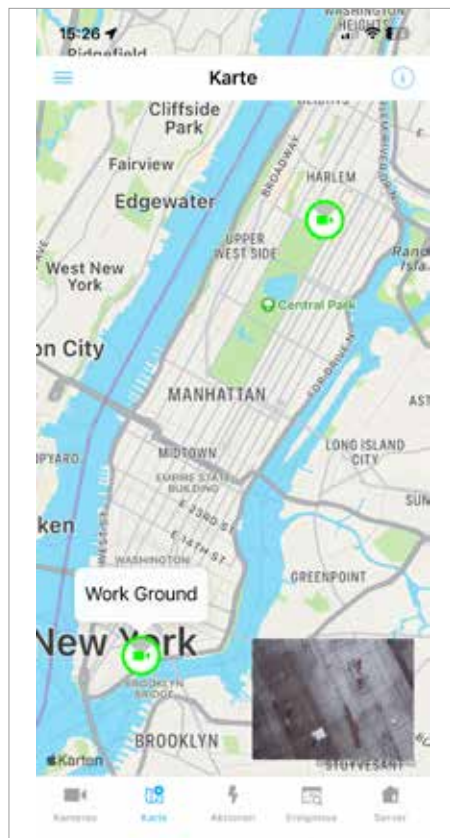
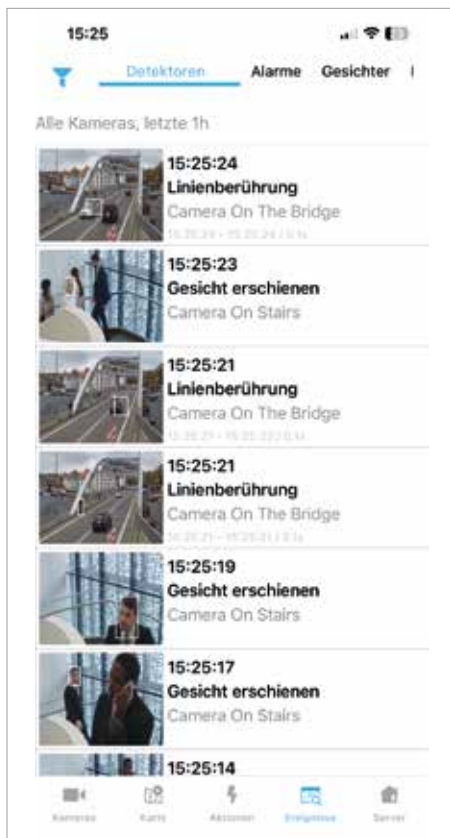


C-WERK® mobile App

L'App client consente la connessione ai server C-WERK da dispositivi mobili. L'App supporta la ricezione di video e audio live da Telecamere, la riproduzione di video registrati, il controllo di Telecamere PTZ, la ricezione di notifiche push relative ad eventi nel sistema e molte altre funzioni.



L'App C-WERK è disponibile per iOS e Android.



C-WERK® Cloud

C-WERK Cloud è un servizio di Grundig che consente di:

- Connettersi in modo sicuro al server Web
- Memorizzare e attivare le licenze
- Inviare e-mail per sapere quando viene attivata una macro
- Visualizzare ed esportare le registrazioni da dispositivi edge
- Inviare messaggi push ai clienti

Licenze C-WERK®

ITEM CODE	DESCRIPTION	PRODUCT LINE
Camera License		
GD-CW-AP-CAM	C-WERK® Pro Single-Channel Camera License	PROFESSIONAL
GD-CW-AT-CAM	C-WERK® Premium Single-Channel Camera License	PREMIUM
GD-CW-AU-CAM	C-WERK® Ultra Single-Channel Camera License	ULTRA
Extension License		
GD-CW-AP-SRC	C-WERK® Pro Source License	PROFESSIONAL
GD-CW-AT-SRC	C-WERK® Premium Source License	PREMIUM
GD-CW-AU-SRC	C-WERK® Ultra Source License	ULTRA
GD-CW-AP-IFS	C-WERK® Pro Forensic Ricerca License	PROFESSIONAL
Upgrade		
GD-CW-AP-CAM-PLUS	C-WERK® Essential to Professional Camera License Upgrade	PROFESSIONAL
GD-CW-AT-CAM-PLUS	C-WERK® Professional to Premium Camera License Upgrade	PREMIUM
GD-CW-AU-CAM-PLUS	C-WERK® Premium to Ultra Camera License Upgrade	ULTRA
Additional modules		
GD-CW-AP-LPS	C-WERK® Pro License Realtime License Plate Recognition slow	PROFESSIONAL
GD-CW-AP-LPF	C-WERK® Pro License Realtime License Plate Recognition fast	PROFESSIONAL
GD-CW-AP-FRT	C-WERK® Pro License Realtime Face Recognition for 1 Video Channel	PROFESSIONAL
GD-CW-AP-FRT10	C-WERK® Pro License Realtime Face Recognition for 10 Video Canali	PROFESSIONAL
GD-CW-AP-HBA	C-WERK® Pro License Realtime Behavior Analytics	PROFESSIONAL
GD-CW-AP-PPE	C-WERK® Pro License Personal Protective Equipment Recognition for 1 Camera	PROFESSIONAL
GD-CW-AP-WLDE	C-WERK® Pro License Water Level Recognition for 1 Camera	PROFESSIONAL

ITEM CODE	DESCRIPTION	PRODUCT LINE
GD-CW-AT-LPS	C-WERK® Premium License Realtime License Plate Recognition slow	PREMIUM
GD-CW-AT-LPF	C-WERK® Premium License Realtime License Plate Recognition fast	PREMIUM
GD-CW-AT-FRT	C-WERK® Premium License Realtime Face Recognition for 1 Video Channel	PREMIUM
GD-CW-AT-FRT10	C-WERK® Premium License Realtime Face Recognition for 10 Video Canali	PREMIUM
GD-CW-AT-HBA	C-WERK® Premium License Realtime Behavior Analytics	PREMIUM
GD-CW-AT-PPE	C-WERK® Premium License Personal Protective Equipment Recognition	PREMIUM
GD-CW-AT-WLD	C-WERK® Premium License Water Level Recognition for 1 Camera	PREMIUM
GD-CW-AT-SIM	C-WERK® Premium License Similarity Ricerca for 1 Camera	PREMIUM
GD-CW-AT-OFS	C-WERK® Premium Offline Forensic Ricerca License	PREMIUM
GD-CW-AU-LPS	C-WERK® Ultra License Realtime License Plate Recognition slow	ULTRA
GD-CW-AU-LPF	C-WERK® Ultra License Realtime License Plate Recognition fast	ULTRA
GD-CW-AU-FRT	C-WERK® Ultra License Realtime Face Recognition for 1 Video Channel	ULTRA
GD-CW-AU-FRT10	C-WERK® Ultra License Realtime Face Recognition for 10 Video Canali	ULTRA
GD-CW-AU-HBA	C-WERK® Ultra License Realtime Behavior Analytics	ULTRA
GD-CW-AU-PPE	C-WERK® Ultra License Personal Protective Equipment Recognition	ULTRA
GD-CW-AU-WLD	C-WERK® Ultra License Water Level Recognition for 1 Camera	ULTRA

Pacchetti Licenza

FUNZIONI	PROFESSIONAL	PREMIUM	ULTRA
Numero di telecamere	illimitato	illimitato	illimitato
Numero di Servers	30	30	illimitato
Thumbnail ricerca	✓	✓	✓
Alarm ricerca	✓	✓	✓
Bookmarking (con ricerca testo)	✓	✓	✓
3D Maps	✓	✓	✓
Web browser client	✓	✓	✓
IOS & Android Apps	✓	✓	✓
C-WERK® Cloud Service	✓	✓	✓
Fisheye Dewarping	✓	✓	✓
Edge Analytics (camera metadata)	✓	✓	✓
Blue Stream (Bandwidth Management)	✓	✓	✓
H.265	✓	✓	✓
ONVIF profile G, M, S, T	✓	✓	✓
Edge Storage (Read only from SD-card o HDD)	✓	✓	✓
Event Makros	✓	✓	✓
Aggiornamenti sw compresi	✓	✓	✓
Cross System Client	✓	✓	✓
Time Lapse	✓	✓	✓
Data replication	—	✓	✓
Video Wall	—	✓	✓
LDAP Service	—	✓	✓
Edge Storage copy	—	✓	✓
Failover	—	✓	✓

FUNZIONI	PROFESSIONAL	PREMIUM	ULTRA
Real-time Analysis (Object Tracker)	✓	✓	✓
C-WERK® Data Reports	✓	✓	✓
Face Recognition	opzionale (GD-CW-AP-IFS)	✓	✓
Face Mask Detection	opzionale (GD-CW-AP-IFS)	✓	✓
LPR Detection	opzionale (GD-CW-AP-IFS)	✓	✓
Fire Detection	opzionale (GD-CW-AP-IFS)	✓	✓
Smoke Detection	opzionale (GD-CW-AP-IFS)	✓	✓
AI Human/Vehicle Detection	opzionale (GD-CW-AP-IFS)	✓	✓
Retail Pack (Visitors Counter, Queue Detection, Heat Map)	opzionale (GD-CW-AP-IFS)	✓	✓
Forensic Ricerca Function	opzionale (GD-CW-AP-IFS)	✓	✓
Tag & Track	opzionale (GD-CW-AP-IFS)	✓	✓
LPR Ricerca	opzionale (GD-CW-AP-IFS)	✓	✓
Face ricerca	opzionale (GD-CW-AP-IFS)	✓	✓
Multicamera Ricerca	—	✓	✓
Similarity Ricerca	—	opzionale (GD-CW-AP-SIM)	✓
Offline Analytics	opzionale (GD-CW-AT-OFS)	opzionale (GD-CW-AT-OFS)	✓
Realtime-LPR 6 fps	opzionale (GD-CW-AP-LPS)	opzionale (GD-CW-AT-LPS)	opzionale (GD-CW-AU-LPS)
Realtime-LPR 25 fps	opzionale (GD-CW-AP-LPF)	opzionale (GD-CW-AT-LPF)	opzionale (GD-CW-AU-LPF)
Realtime-Face Recognition	opzionale (GD-CW-AP-FRT)	opzionale (GD-CW-AT-FRT)	opzionale (GD-CW-AU-FRT)
Pose Detection	opzionale (GD-CW-AP-HBA)	opzionale (GD-CW-AT-HBA)	opzionale (GD-CW-AU-HBA)
Personal Protective Equipment	opzionale (GD-CW-AP-PPE)	opzionale (GD-CW-AT-PPE)	opzionale (GD-CW-AU-PPE)
Water Level Detection	opzionale (GD-CW-AP-WLD)	opzionale (GD-CW-AT-WLD)	opzionale (GD-CW-AU-WLD)
Neural Counter	—	opzionale (GD-CW-AT-AINC)	opzionale (GD-CW-AU-AINC)
Amministrazione di eventi esterni (Alarm I/O, POS, etc.)	opzionale (GD-CW-AP-SRC)	opzionale (GD-CW-AT-SRC)	opzionale (GD-CW-AU-SRC)

Telecamere I **HD-TVI**



GD-CT-CC2126V



GD-CT-DP2837V



GD-CT-BC2126T



GD-CT-CP2837T











GD-CT-BP2247P

	Essential	Professional	Essential	Professional	Professional
Sensore Immagine	2 Megapixel progressive scan CMOS	2 Megapixel progressive scan CMOS	2 Megapixel progressive scan CMOS	2 Megapixel progressive scan CMOS	2 Megapixel progressive scan CMOS
Pixels effettivi	1920 (H) x 1080 (V)	1920 (H) x 1080 (V)	1920 (H) x 1080 (V)	1920 (H) x 1080 (V)	1920 (H) x 1080 (V)
Sensibilità Colori	0.01 Lux @ F1.2 (AGC ON)	0.0005 Lux @ F1.28 (AGC ON)	0.01 Lux @ F1.2 (AGC ON)	0.0005 Lux @ F1.28 (AGC ON)	0.005 Lux @ F1.6 (AGC ON)
Sensibilità B/N	0 Lux LED IR on	0 Lux LED IR on	0 Lux LED IR on	0 Lux LED IR on	0 Lux LED IR on
Ottica	2.7 ~ 13.5 mm	2.8 ~ 12 mm motorized	2.7 ~ 13.5 mm	2.8 ~ 12 mm motorized	4.8 ~ 120 mm motorizzata, autofocus
Filtro Colore/BN	Auto, Color, B&W, Filtro removibile IR-cut (ICR) (ICR)				
Wide Dynamic Range	Digital WDR	130 dB	Digital WDR	130 dB	120 dB
Opzioni immagine	BLC, 2D DNR, AGC, HLC, Global	BLC, 3D DNR, HLC, Anti-Banding, HLS, AGC, Brightness, Sharpness, Smart-IR	BLC, 2D DNR, AGC, HLC, Global	BLC, 3D DNR, HLC, Anti-Flicker, Mirror, AGC, Brightness, Sharpness, Smart-IR	BLC, 3D DNR, EIS, HLC
Copertura IR Leds	Fino a 40 m	Fino a 60 m	Fino a 40 m	Fino a 60 m	Fino a 150m
Uscite Video	4 in 1 Switch tra TVI, AHD, CVI e CVBS	1x HD-TVI (BNC)	4 in 1 Switch tra TVI, AHD, CVI e CVBS	1x HD-TVI (BNC) , 1x Composite 1.0Vp-p 75 OHM (BNC) WDR off	Switchable TVI/AHD/CVI/CVBS video output, (NTSC o PAL composite, BNC)
Conformità	CE, FCC, RoHS Compliant	CE, FCC, RoHS Compliant	CE, FCC, RoHS Compliant	CE, FCC, RoHS Compliant	CE, FCC, RoHS Compliant
Temperatura d'esercizio	-40 °C ~ 60 °C	-40 °C ~ 60 °C	-40 °C ~ 60 °C	-40 °C ~ 60 °C	-40 °C ~ 65 °C
Alimentazione	12 VDC ±10%	12 VDC ±15%, PoC.at	12 VDC ±10%	12 VDC ±15%, PoC.at	24 VAC, 50, 60Hz
Assorbimento	Max. 5 W	Max. 7,5 W	Max. 5 W	Max. 8 W	Max. 30 W



Videoregistratori | HD-TVI | Standalone HDVR




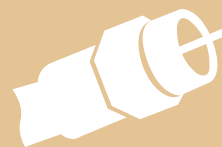
	GD-RT-BC3004N	GD-RT-BC3008N	GD-RT-BC3016N	GD-RT-AP5004P	GD-RT-AP8008P
	Essential	Essential	Essential	Professional	Professional
Ingressi Video	4 BNC + 1 IP 0 BNC + 5 IP	8 BNC + 2 IP 0 BNC + 10 IP	16 BNC + 2 IP 0 BNC + 18 IP	4BNC + 2IP 0BNC + 6IP	8BNC + 4IP 0BNC + 12IP supporto PoC
Ingressi HD-TVI	4MP, 3 MP, 1080p30, 1080p25	3 MP, 1080p30	3 MP, 1080p30	8 MP, 5 MP, 4 MP, 3 MP, 1080p30	
Ingressi AHD	4 MP, 1080p25, 1080p30	4 MP, 1080p25, 1080p30	4 MP, 1080p25, 1080p30	5 MP, 4 MP, 1080p30	5 MP, 4 MP, 1080p30
Ingressi CVI	4 MP, 1080p30	4 MP, 1080p30	4 MP, 1080p30	4 MP, 1080p30	4 MP, 1080p30
Ingressi CVBS	PAL, NTSC	PAL, NTSC	PAL, NTSC	PAL, NTSC	PAL, NTSC
Ingressi IP	5 (6 IP enhance mode)	4 (12 IP enhance mode)	18 (24 IP enhance mode)	6 (8 IP enhance mode)	12 (16 IP enhance mode)
Risoluz. Registraz.	4 MP, 3 MP, 1080p, 720p, WD1, 4CIF (quando 1080P lite non abilitato)			8 MP, 5 MP, 4 MP, 3 MP, 1080p, 720p, WD1, 4CIF, VGA, CIF	
Compress. video	H.264, H.264+, H.265, H.265pro, H.265pro+				
Modalità Registraz.	Continuous, Event Alarm, Motion, Video Loss, Schedule				
Modalità di Ricerca	Date, Time, Event Alarm, Motion, Ricerca Backup, Ricerca rapida per oggetto o tipo di evento			Date, Time, Event Alarm, Motion, Ricerca Backup	
Backup Esterno	USB HDD, USB Memory, USB DVD-R, Network				
Rilevam. movimento	On, Off, Area Setting	On, Off, Area Setting	On, Off, Area Setting	On, Off, Area Setting	On, Off, Area Setting
Videoanalitica AI	Ingresso zona. Attraversamento linea.			Ingresso zona. Attraversamento linea. 4CH in modalità avanzata	Ingresso zona. Attraversamento linea.
Classificaz. oggetti Uomo/Veicoli	2CH  	4CH  	4CH  	-	4CH  
Uscita HDMI	1920×1080, 60Hz, 1280×1024, 60Hz, 1280×720, 60Hz, 1024×768, 60Hz				4K (3840 × 2160)/30Hz
HDD Slot/Capacità	1 x SATA III	1 x SATA III	1 x SATA III	1 x SATA III	2 x SATA III
Interfacce PoC	—	—	—	4-ch	8-ch
Ingressi d'allarme	—	—	—	4 contact input N/ O o N/ C	8 contact input N/ O o N/ C
Uscite d'allarme	—	—	—	1	4
Alimentazione	Alimentatore esterno 12 VDC			Alimentatore esterno 48 VDC	
Assorbimento	≤ 18 W senza harddisk	≤ 18 W senza harddisk	≤ 24W without hard disks	≤ 40 W senza harddisk	≤ 60 W without hard disk, PoC



GD-RT-AP8016P

GD-RT-AP8016N

	Professional	Premium
Ingressi Video	16-ch, supporting PoC	16-ch, BNC
Ingressi HD-TVI	8 MP, 5 MP, 4 MP, 3 MP, 1080p30	
Ingressi AHD	5 MP, 4 MP, 1080p30	5 MP, 4 MP, 1080p30
Ingressi CVI	4 MP, 1080p30	4 MP, 1080p30
Ingressi CVBS	PAL, NTSC	PAL, NTSC
Ingressi IP	24 (32 IP enhance mode)	18, fino a 8 MP
Risoluz. Registraz.	8 MP, 5 MP, 4 MP, 3 MP, 1080p, 720p, WD1, 4CIF, VGA, CIF	
Compress. video	H.264, H.264+, H.265, H.265pro, H.265pro+	
Modalità Registraz.	Continuous, Event Alarm, Motion, Video Loss, Schedule	
Modalità di Ricerca	Date, Time, Event Alarm, Motion, Ricerca Backup	
Backup Esterno	USB HDD, USB Memory, USB DVD-R, Network	
Rilevam. movimento	On, Off, Area Setting	On, Off, Area Setting
Videoanalitica AI	Ingresso zona. Attraversamento linea.	Ingresso zona. Attraversamento linea. 16CH in modalità avanzata
Classificaz. oggetti Uomo/Veicoli	4CH 	-
Uscita HDMI	4K (3840 × 2160)/30Hz	HDMI1 & VGA: 1920 × 1080, 60Hz HDMI2: 4K (3840 × 2160)
HDD Slot/ Capacità	2 x SATA III	4 x SATA III, 1 x eSATA
Interfacce PoC	16-ch	—
Ingressi d'allarme	4 contact input N/ O o N/ C	16 contact input N/ O o N/ C
Uscite d'allarme	1	4
Alimentazione	100 ~ 240 VAC, 50Hz / 60Hz	100 ~ 240 VAC, 50Hz / 60Hz
Assorbimento	≤ 140 W without hard disk , PoC	≤ 65W without hard disks



PoC

ALIMENTAZIONE SU COAX (POC)

Con la soluzione Power over Coaxial (PoC) la telecamera può essere alimentata dal DVR tramite cavo video coassiale.

Ciò rende superfluo l'utilizzo di cavi e alimentatori separati che sarebbero altrimenti necessari per alimentare le telecamere. Per gli installatori questo significa un'installazione molto più rapida ed economica.

Il PoC può essere utilizzato su cavi fino a 800 metri per una telecamera da 5 MP (a seconda del tipo di cavo) ed è disponibile nei DVR a 4, 8 e 16 canali (nei modelli che terminano con -P).

È inoltre disponibile una gamma completa di telecamere PoC GRUNDIG TVI che insieme offrono una soluzione economica e rapida per installazioni analogiche TVI.

MIGRAZIONE DA COASSIALE ANALOGICO A SOLUZIONI IP

Con GRUNDIG puoi aggiornare gli impianti video esistenti a soluzioni tecnologiche ad alta risoluzione in modo efficiente ed economico. A seconda del cavo e della tecnologia utilizzati, con GRUNDIG puoi aggiornare un impianto usando telecamere, monitor e registratori ad alta risoluzione. Con le telecamere TVI ad alta definizione è possibile sostituire quelle analogiche a risoluzione standard e passare ad un registratore analogico TVI, che migliora la qualità del sistema passando da una risoluzione di 0,5 Megapixel a 5,0.



I videoregistratori GRUNDIG sono compatibili ONVIF profilo G e possono essere gestiti dal sistema video GRUNDIG o da qualsiasi altro VMS di terze parti.

I registratori HD-TVI GRUNDIG funzionano con tutti gli standard analogici comuni come CVBS, 960H, CVI, AHD e, naturalmente, HD-TVI - con una risoluzione fino a 8 Megapixel. Ed inoltre: sono disponibili anche canali per telecamere IP in modo da combinare tutte le tecnologie front-end in loco.

Telecamere IP in Promozione **PROMO** fino ad esaurimento scorte

GRUNDIG



GD-CI-CC2616T



GD-CI-DC2616T



GD-CI-DC4617V



GD-CI-BC2626V



GD-CI-BC2626T

	Essential	Essential	Essential	Essential	Essential
Sensore Immagine	2 Megapixel scansione progressiva CMOS	2 Megapixel scansione progressiva CMOS	4 Megapixel scansione progressiva CMOS	2 Megapixel scansione progressiva CMOS	2 Megapixel scansione progressiva CMOS
Pixels effettivi	1920 (H) x 1080 (V)	1920 (H) x 1080 (V)	2560 (H) x 1440 (V)	1920 (H) x 1080 (V)	1920 (H) x 1080 (V)
Sensibilità Colori	0.01 Lux @ F1.2 (AGC ON)	0.01 Lux @ F1.2 (AGC ON)	0.01 Lux @ F1.2 (AGC ON)	0.01 Lux @ F1.2 (AGC ON)	0.01 Lux @ F1.2 (AGC ON)
Sensibilità B/N	0 Lux LED IR on	0 Lux LED IR on	0 Lux LED IR on	0 Lux LED IR on	0 Lux LED IR on
Ottica	2.8 mm	4 mm	4 mm	2.8 ~ 12 mm	2.8 ~ 12 mm
Filtro Colore/BN	Filtro removibile IR-cut (ICR)	Filtro removibile IR-cut (ICR)	Filtro removibile IR-cut (ICR)	Filtro removibile IR-cut (ICR)	Filtro removibile IR-cut (ICR)
Wide Dynamic Range	Digital WDR	Digital WDR	120 dB	Digitale	Digital WDR
Opzioni immagine	BLC, 3D DNR	BLC, 3D DNR	BLC, 3D DNR	BLC, 3D DNR	BLC, 3D DNR
Copertura IR Leds	Fino a 30 m	Fino a 30 m	Fino a 30 m	Fino a 30 m	Fino a 30 m
Uscite Video	—	—	—	1x CVBS (1Vpp) , BNC	1x CVBS (1Vpp) , BNC
Conformità	CE, EAC, FCC, RoHS Compliant	CE, EAC, FCC, RoHS Compliant	CE, EAC, FCC, RoHS Compliant	CE, EAC, FCC, RoHS Compliant	CE, EAC, FCC, RoHS Compliant
Temperatura d'esercizio	-40 °C ~ 60 °C	-40 °C ~ 60 °C	-40 °C ~ 60 °C	-40 °C ~ 60 °C	-40 °C ~ 60 °C
Alimentazione	12 VDC, PoE (IEEE 802.3af)	12 VDC, PoE (IEEE 802.3af)	12 VDC, PoE (IEEE 802.3af)	12 VDC, PoE (IEEE 802.3af)	12 VDC, PoE (IEEE 802.3af)
Assorbimento	Max. 5 W	Max. 5 W	Max. 5 W	Max. 6 W	Max. 12 W

Telecamere IP in Promozione **PROMO** fino ad esaurimento scorte



GD-CI-BC4637V



GD-CI-BP4637E



GD-CI-BP4637V



GD-CI-AT8637V



GD-CI-CT4537T

	Essential	Professional	Professional	Premium	Premium
Sensore Immagine	4 Megapixel scansione progressiva CMOS	4 Megapixel scansione progressiva CMOS	4 Megapixel scansione progressiva CMOS	8 Megapixel scansione progressiva CMOS	4 Megapixel scansione progressiva CMOS
Pixels effettivi	2560 (H) x 1440 (V)	2688 (H) x 1520 (V)	2560 (H) x 1440 (V)	3840 (H) x 2160 (V)	2688 (H) x 1520 (V)
Sensibilità Colori	0.01 Lux @ F1.2 (AGC ON)	0.01 Lux @ F1.2 (AGC ON)	0.018 Lux @ F1.6 (AGC ON)	0.002 Lux @ F1.2 (AGC ON)	0.009 Lux @ F1.6 (AGC ON)
Sensibilità B/N	0 Lux LED IR on	0 Lux LED IR on	0 Lux LED IR on	0 Lux LED IR on	0.0018 Lux @ F1.6 (AGC ON), 0 Lux con IR
Ottica	2.8 ~ 12 mm motorizzata, lente varifocal	2.8 ~ 12 mm motorizzato, lente varifocal	2.8 ~ 12 mm motorizzato lente varifocal	2.8 ~ 12 mm motorizzato lente varifocal	4.7 ~ 118 mm motorizzata autofocus
Filtro Colore/BN	Filtro removibile IR-cut	Filtro removibile IR-cut	Filtro removibile IR-cut (ICR)	Filtro removibile IR-cut (ICR)	On, Off, auto, IR-cut filter removibile (ICR)
Wide Dynamic Range	120 dB	120 dB	120 dB	140 dB	140 dB
Opzioni immagine	BLC, 3D DNR	BLC, 3D DNR, HLC	BLC, 3D DNR	BLC, 3D DNR, Defog, EIS, HLC	BLC, 3D DNR, Defog, EIS, HLC
Copertura IR Leds	Fino a 30 m	Fino a 30 m	Fino a 30 m	Fino a 30 m	Fino a 200 m
Uscite Video	1x CVBS (1 Vpp) BNC	—	1x CVBS (1Vpp) , BNC, Test Monitor	1 uscita Test Monitor (CVBS, 1 Vpp)	—
Conformità	CE, EAC, FCC, RoHS Compliant	CE, EAC, FCC, RoHS Compliant	CE, EAC, FCC, RoHS Compliant	CE, EAC, FCC, RoHS Compliant	CE, EAC, FCC, RoHS Compliant
Temperatura d'esercizio	-40 °C ~ 60 °C	-40 °C ~ 60 °C	-40 °C ~ 60 °C	-30 °C ~ 60 °C	-40 °C ~ 60 °C
Alimentazione	12 VDC, PoE (IEEE 802.3af)	12 VDC, PoE (IEEE 802.3af)	12 VDC, PoE (IEEE 802.3af)	12 VDC, PoE (IEEE 802.3af)	12 VDC, PoE (IEEE 802.3af)
Assorbimento	Max. 12 W	Max. 10 W	Max. 12 W	Max. 12 W	Max. 12 W

Telecamere HD-TVI in Promozione fino ad esaurimento scorte

GRUNDIG



GD-CT-BC2116T



GD-CT-AC2113E



GD-CT-AC2126V



GD-CT-AC2805B



GD-CT-AC5813E

	Essential	Essential	Essential	Essential	Essential
Sensore Immagine	2 Megapixel scansione progressiva CMOS	2 Megapixel scansione progressiva CMOS	2 Megapixel progressive scan CMOS	2 Megapixel progressive scan CMOS	5 Megapixel progressive scan CMOS
Pixels effettivi	1920 (H) x 1080 (V)	1984 (H) x 1105 (V)	1920 (H) x 1080 (V)	1944 (H) x 1092 (V)	2560 (H) x 1944 (V)
Sensibilità Colori	0.01 Lux @ F1.2 (AGC ON)	0.01 Lux @ F1.2 (AGC ON)	0.01 Lux @ F1.2 (AGC ON)	0.003 Lux @ F1.2 (AGC ON)	0.01 Lux @ F1.2 (AGC ON)
Sensibilità B/N	0 Lux LED IR on	0 Lux LED IR on	0 Lux LED IR on	—	0 Lux LED IR on
Ottica	3.6 mm	2.8 mm	2.8 ~ 12 mm	—	2.8 mm
Filtro Colore/BN	Auto, Color, B&W, Filtro removibile IR-cut (ICR) (ICR)	Auto, Color, B&W, Filtro removibile IR-cut (ICR) (ICR)	Auto, Color, B&W, Filtro removibile IR-cut (ICR)	Auto (Electronic), Colour, B&W	Filtro removibile IR-cut (ICR)
Wide Dynamic Range	Digital WDR	Digital WDR	Digital WDR	120 dB	Digitale WDR
Opzioni immagine	BLC, 2D DNR, Anti-Flicker, Mirror, AGC	BLC, 2D DNR, Anti-Flicker, Mirror, AGC	BLC, 2D DNR, Anti-Flicker, Mirror, AGC	WDR, BLC, 3D DNR, Anti-Flicker, Mirror, Defog, AGC, Smart Digital Zoom, Defect Pixel Correction	BLC, 2D DNR, Anti-Flicker, Mirror, AGC
Copertura IR Leds	Fino a 20 m	Fino a 20 m	Fino a 40 m	—	Fino a 20 m
Uscite Video	1x HD-TVI (BNC)	1x HD-TVI (BNC)	—	1x HD-TVI (BNC) 1x CVBS (BNC) WDR off	1x HD-TVI (BNC)
Conformità	CE, FCC, RoHS Compliant	CE, FCC, RoHS Compliant	CE, EAC, FCC, RoHS Compliant	CE, EAC, FCC, RoHS Compliant	CE, EAC, FCC, RoHS Compliant
Temperatura d'esercizio	-40 °C ~ 60 °C	-40 °C ~ 60 °C	-40 °C ~ 60 °C	-30 °C ~ 60 °C	-40 °C ~ 60 °C
Alimentazione	12 VDC ±10%	12 VDC ±10%	12 VDC ±10%	12 Vcc ±15%, PoC.af	12 Vcc ±15%, PoC.af
Assorbimento	Max. 4 W	Max. 4 W	Max. 4 W	Max. 7 W	Max. 4.5 W

Telecamere HD-TVI in Promozione **PROMO** fino ad esaurimento scorte



GD-CT-AC5833T



GD-CT-AP2117E



GD-CT-AP2817V



GD-CT-AP8837T

	Essential	Professional	Professional	Professional
Sensore Immagine	5 Megapixel progressive scan CMOS	2 Megapixel scansione progressiva CMOS	2 Megapixel progressive scan CMOS	8.29 Megapixel progressive scan CMOS
Pixels effettivi	2560 (H) × 1944 (V)	1920 (H) x 1080 (V)	1920 (H) x 1080 (V)	3840 (H) x 2160 (V)
Sensibilità Colori	0.01 Lux @ F1.2 (AGC ON)	0.005 Lux @ F1.2	0.005 Lux @ F1.2	0.003 Lux @ F1.2 (AGC ON)
Sensibilità B/N	0 Lux LED IR on	0 Lux LED IR on	0 Lux LED IR on	0 Lux LED IR on
Ottica	2.7 ~ 13.5 mm motorizzato lente varifocal	2.8 mm	2.8 mm	2.8 ~ 12 mm motorizzato lente varifocal
Filtro Colore/BN	Filtro removibile IR-cut (ICR)	Auto, Color, B&W, Filtro removibile IR-cut (ICR) (ICR)	Auto, Color, B&W, Filtro removibile IR-cut (ICR) (ICR)	Filtro removibile IR-cut (ICR)
Wide Dynamic Range	Digitale WDR	130 dB	120 dB	120 dB
Opzioni immagine	BLC, 2D DNR, Anti-Flicker, Mirror, AGC	BLC, 3D DNR, Anti-Flicker, Mirror, AGC, WDR, Brightness, Sharpness, Smart-IR	BLC, 3D DNR, Anti-Flicker, Mirror, AGC, WDR, Luminosità, Sharpness, Smart-IR	BLC, 3D DNR, Defog, HLC
Copertura IR Leds	Fino a 40 m	Fino a 20 m	Fino a 20 m	Fino a 80 m
Uscite Video	1x HD-TVI (BNC)	1x HD-TVI (BNC)	1x HD-TVI (BNC)	1x HD-TVI (BNC) 1x CVBS (BNC) WDR off
Conformità	CE, EAC, FCC, RoHS Compliant	CE, FCC, RoHS Compliant	CE, EAC, FCC, RoHS Compliant	CE, EAC, FCC, RoHS Compliant
Temperatura d'esercizio	-40 °C ~ 60 °C	-40 °C ~ 60 °C	-40 °C ~ 60 °C (-40 °F ~ 140 °F)	-40 °C ~ 60 °C (-40 °F ~ 140 °F)
Alimentazione	12 Vcc ±15%, PoC.af	12 VDC ±10%	12 VDC ±15%, PoC.af	12 Vcc ±10%
Assorbimento	Max. 8 W	Max. 4.5 W	Max. 3.2 W	Max. 15 W



GD-CI-AC6614E



GD-BR-AJX04
Junction Box



GD-BR-AJX14
Junction Box



GD-BR-AMC03
Corner Mount Bracket



GD-BR-AMW14
Wall Mount Bracket



GD-CI-AP8617E



GD-BR-AJX17
Junction Box



GD-BR-AMC03
Wall Mount Bracket



GD-CI-CP4637E



GD-BR-AJX12
Junction Box



GD-BR-AMC01
Corner Mount Bracket



GD-BR-AML03
Pole Mount Bracket



GD-BR-AMP08
Pendant Mount Bracket



GD-BR-AMW04
Wall Mount Bracket



GD-BR-AWJ01
Wall Mount Bracket con
Junction Box



GD-CI-CC4637V



GD-BR-AJX01
Junction Box



GD-BR-AMF01
Flush Mount Adapter



GD-BR-AMP08
Pendant Mount Bracket



GD-BR-AMW04
Wall Mount Bracket



GD-BR-AWJ01
Wall Mount Bracket con
Junction Box



GD-CI-EC4617V
GD-CI-FC4617V
GD-CI-AP4617V



GD-BR-AJX03
Junction Box



GD-BR-AMP09
Pendant Mount Bracket



GD-BR-AMW05
Wall Mount Bracket



GD-BR-ASN01
Sunshield for Fixed Dome telecamere



GD-BR-AWJ02
Wall Mount Bracket con Junction Box



GD-CI-CP4617W
GD-CI-DP4617W



GD-BR-AJX10
Junction Box



GD-BR-AMP16
Pendant Mount Bracket



GD-BR-AMW22
Wall Mount Bracket



GD-CI-AP2627V



GD-BR-AMF06
Flush Mount Adapter



GD-BR-AMP10
Pendant Mount Bracket



GD-BR-AMW01
Wall Mount Bracket



GD-BR-AWJ07
Wall Mount Bracket con Junction Box



GD-CI-AP6637V



GD-BR-AJX13
Junction Box



GD-BR-AMF09
Flush Mount Adapter



GD-BR-AMP10
Pendant Mount Bracket



GD-BR-AMW01
Wall Mount Bracket



GD-BR-AWJ07
Wall Mount Bracket con Junction Box



GD-CI-CP4637V
GD-CI-BP8637V



GD-BR-AMC01
Corner Mount Bracket



GD-BR-AMF06
Flush Mount Adapter



GD-BR-AML03
Pole Mount Bracket



GD-BR-AMP10
Pendant Mount Bracket



GD-BR-AMW01
Wall Mount Bracket



GD-BR-AWJ07
Wall Mount Bracket con Junction Box



GD-CI-BT4537VH



GD-BR-AMF10
Flush Mount Adapter



GD-BR-AMP10
Pendant Mount Bracket



GD-BR-AMW01
Wall Mount Bracket



GD-BR-ASN01
Sunshield for Fixed Dome telecamere



GD-BR-AWJ07
Wall Mount Bracket con Junction Box



GD-CI-AT4634V



GD-BR-AMC03
Corner Mount Bracket



GD-BR-AML01
Pole Mount Bracket



GD-CI-CT12617F



GD-BR-AJX08
Junction Box



GD-BR-AMW19
Wall Mount Bracket



GD-CI-CC2616T
GD-CI-DC2616T
GD-CI-EC4617T
GD-CI-FC4617T



GD-BR-AJX05
Junction Box



GD-CI-CC4637T
GD-CI-AP4617T
GD-CI-AP6637T
GD-CI-BP8637T



GD-BR-AJX04
Junction Box



GD-BR-AMC03
Wall Mount Bracket



GD-BR-AML01
Pole Mount Bracket



GD-CI-AP2627T
GD-CI-AP4637T
GD-CI-DT4637T
GD-CI-ET4637T
GD-CI-CT4537T
GD-CI-CT8637T
GD-CI-AT12637T



GD-BR-AMC01
Corner Mount Bracket



GD-BR-AML03
Pole Mount Bracket



GD-CI-CT4537TH
GD-CI-AT4634T
GD-CI-ET4537TH
GD-CI-BT8537TH



GD-BR-AMC03
Corner Mount Bracket



GD-BR-AML01
Pole Mount Bracket



GD-CI-AC4637P



GD-BR-AMP12
Pendant Mount Bracket



GD-BR-AMW18
Wall Mount Bracket



GD-CI-CP2647P



GD-BR-AJX02
Junction Box



GD-BR-AMF02
Flush Mount Adapter



GD-BR-AMP02
Pendant Mount Bracket (long)



GD-BR-AMP03
Pendant Mount Bracket (medium long)



GD-BR-AMP05
Pendant Mount Bracket (short)



GD-BR-AMW11
Wall Mount Bracket



GD-CI-CP2747P
GD-CI-AP4647P
GD-CI-AP4747P
GD-CI-AT30516Q



GD-BR-AMA01
Parapet Wall Mount

GD-BR-AMC04
Corner Mount Bracket con Junction Box



GD-BR-AMP01
Pendant Mount Bracket (long)



GD-BR-AMP04
Pendant Mount Bracket (medium long)



GD-BR-AMP06
Pendant Mount Bracket (short)



GD-BR-AMP07
Pendant Mount Bracket extendable



GD-BR-AMS01
Swan Neck Mount



GD-CI-BT4747P
GD-CI-AT8747P



GD-BR-AMA01S
Parapet Wall Mount



GD-BR-AMC04S
Corner Mount Bracket con Junction Box



GD-BR-AML06S
Pole Mount Bracket con Junction Box



GD-BR-AMP01S
Pendant Mount Bracket (long)



GD-BR-AMP04S
Pendant Mount Bracket (medium long)



GD-BR-AMP06S
Pendant Mount Bracket (short)



GD-BR-AMP07S
Pendant Mount Bracket extendable



GD-BR-AMW08S
Wall Mount Bracket



GD-BR-AMW10S
Wall Mount Bracket con Junction Box

GD-BR-AMW17S
Pole Mount Bracket



GD-TI-AP1614V
GD-TI-BP1603V
GD-TI-AP4607V



GD-BR-AJX01
Junction Box



GD-BR-AMP15
Pendant Mount Bracket



GD-BR-AMW16
Wall Mount Bracket



GD-BR-AWJ06
Wall Mount Bracket con Junction Box



GD-TI-BP1603T
GD-TI-BP1606T
GD-TI-BP1610T
GD-TI-AP4503T
GD-TI-AP4507T
GD-TI-AP4510T
GD-TI-AT2604T
GD-TI-AT2607T
GD-TI-AT2610T
GD-TI-AT2615T
GD-TI-AT2625T
GD-TI-CT2510T
GD-TI-AT3607T
GD-TI-AT3625T



GD-BR-AMC03
Corner Mount Bracket



GD-BR-AML01
Pole Mount Bracket



GD-CT-AC2105B



GD-BR-AWA03
Wall Mount Bracket



GD-CT-AC2113E



GD-BR-AJX05
Junction Box



GD-BR-AMW14
Wall Mount Bracket



GD-CT-AP2117E



GD-BR-AJX04
Junction Box



GD-BR-AMW14
Wall Mount Bracket



GD-CT-CC2126V



GD-BR-AJX15
Junction Box inclined



GD-BR-AJX16
Junction Box



GD-BR-AMP17
Pendant Mount Bracket



GD-BR-AMW23
Wall Mount Bracket



GD-CT-BC2126T



GD-BR-AJX04
Junction Box



GD-BR-AJX05
Junction Box



GD-BR-AMC03
Corner Mount Bracket



GD-BR-AML01
Pole Mount Bracket



GD-CT-AP5826V



GD-BR-AJX01
Junction Box



GD-BR-AMF08
Flush Mount Adapter



GD-BR-AMP14
Pendant Mount Bracket



GD-BR-AMW15
Wall Mount Bracket



GD-BR-AWJ05
Wall Mount Bracket con Junction Box



GD-CT-CP2837T



GD-BR-AJX04
Junction Box



GD-BR-AMC03
Corner Mount Bracket



GD-BR-AML01
Pole Mount Bracket



GD-CT-BP2247P



GD-BR-AMA01
Parapet Wall Mount



GD-BR-AMC04
Corner Mount Bracket con Junction Box



GD-BR-AMP01
Pendant Mount Bracket (long)



GD-BR-AMP04
Pendant Mount Bracket (medium long)



GD-BR-AMP06
Pendant Mount Bracket (short)



GD-BR-AMP07
Pendant Mount Bracket extendable



GD-BR-AMS01
Swan Neck Mount



GD-BR-AWJ03
Wall Mount Bracket con Junction Box



GD-CT-BC2116T



GD-BR-AJX05
Junction Box

5
MP**2**
MP

RISOLUZIONE 5 MP RISPETTO A 2 MP

GRUNDIG offre una vasta gamma di Telecamere, con risoluzioni da 1 MP fino a 12 MP. Ciò consente l'uso della telecamera più conveniente in una varietà di applicazioni, a seconda dell'area che deve essere monitorata e del livello di riconoscimento desiderato. GRUNDIG offre sempre la telecamera più efficace per aiutarti ad assolvere al meglio il tuo lavoro di sorveglianza.

SMART LINE

LA LINEA PRODOTTI CONFORME NDAА DI GRUNDIG SECURITY

La SMART LINEA PRODOTTI di GRUNDIG Security comprende 9 modelli di telecamere con risoluzione da 5 o 8 megapixel e varie forme.

La nuova LINEA PRODOTTI comprende anche 4 registratori, in parte fanless, a 4, 8 e 16 canali. Una vasta gamma di accessori completa la SMART LINEA PRODOTTI conforme a NDAА.

Sei curioso di sapere cos'altro possono fare i prodotti della SMART LINEA PRODOTTI di GRUNDIG Security?

Scarica la panoramica dei prodotti SMART:



Le telecamere SMART di GRUNDIG Security sono in grado di riconoscere i volti in una folla di persone, contare le teste e determinare la lunghezza delle code alla cassa del tuo supermercato, aiutandoti così a utilizzare al meglio le tue risorse. Ti faranno sapere quando persone non autorizzate attraversano linee predefinite o entrano in determinate aree e attiveranno un allarme quando gli oggetti vengono lasciati davanti alla tua porta.

Preferiresti vedere queste funzioni di analisi in azione?

Dai un'occhiata alla playlist "SMART Line" sul nostro canale YouTube:



FUNZIONI AI INTELLIGENZA ARTIFICIALE

Identificare le targhe



Classifica persone & veicoli



Identifica volti



Ingresso/uscita area



Rileva oggetti abbandonati/rimossi



Utilizza Heat Maps



Attraversamento linea



Gestione code



Analizza le folle



Conteggio persone/oggetti

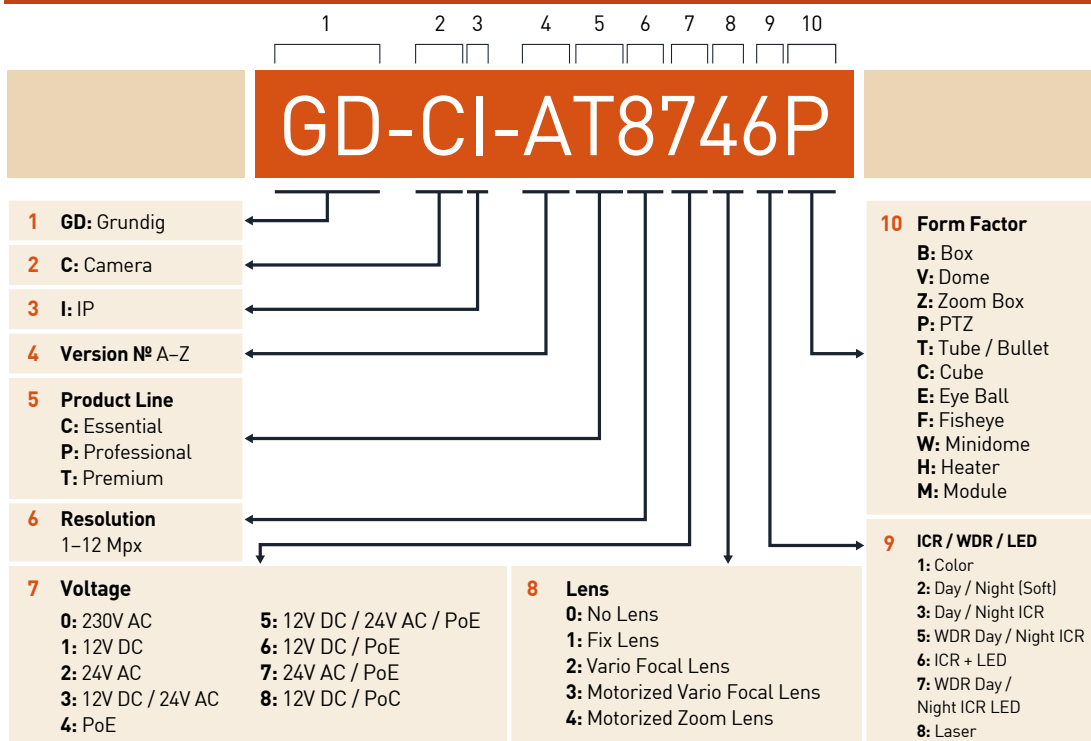


Riconosce rumori insoliti



LA NOSTRA AMBIZIONE: LA RICERCA DI UN FUTURO PIÙ SOSTENIBILE

Un approccio olistico alla sostenibilità e il rispetto per tutte le risorse naturali sono tra le nostre massime priorità e sono quindi parte integrante del nostro DNA. Questo si riflette anche nei nostri prodotti: operano nel modo più sostenibile possibile, soddisfacendo al contempo i più elevati standard di qualità ed estetica. Durante la produzione, teniamo in massima considerazione l'ambiente e siamo sempre alla ricerca di modi per integrare il concetto di sostenibilità nei nostri prodotti.



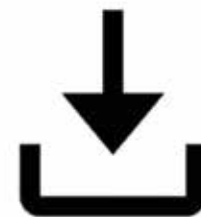
L'app SCMS di GRUNDIG SECURITY: installata e configurata in pochissimo tempo!

Supreme **C**entral **M**onitoring **S**ervice è un'applicazione di sorveglianza per telefoni cellulari e tablet che supporta l'intera linea di prodotti di sorveglianza, inclusi NVR, DVR, nonché Telecamere e speed dome di rete che supportano la funzione cloud P2P. L'App Mobile Software è stata progettata per aiutare le piccole imprese a operare in modo efficace e gestire i dispositivi di sicurezza da uno smartphone o tablet. La possibilità di visualizzare immagini dal vivo, riprodurre filmati e ricevere notifiche da remoto mantiene i proprietari e gli operatori in contatto con la propria attività, anche quando sono assenti.

- Anteprima video in tempo reale fino a 16 canali
- Scorri per controllo PTZ e movimento della telecamera, pizzica per ingrandire/rimpicciolire in modalità anteprima
- Attivazione e configurazione preimpostate nonché calibrazione della luminosità supportata
- Notifica push di allarme
- Funzione Istantanea
- Gestire fino a 256 set di dispositivi; aggiungi/elimina/modifica i profili del dispositivo



SCMS



SICURIT

SICURIT Alarmitalia® SpA

Via Gadames, 91
20151 MILANO
Italy
Tel. 02 380701
Fax 02 3088067
E-mail: info@sicurit.it
www.sicurit.it

SICURIT Veneto e Friuli

Viale dell'industria 23/6
35129 Padova (PD)
Tel. 049 7808387
Fax 049 7808389
Commerciale: 366 2639114
E-mail: padova@sicurit.it

SICURIT Marche Abruzzo - Molise

Via Guido Rossa, 12
60131 Ancona (AN)
Tel. 071 804514 - Fax 071 8047161
Commerciale 1: 328 7687307
Commerciale 2: 344 0334715
E-mail: ancona@sicurit.it

www.grundig-security.com

Abetechs GmbH (Grundig Security)
info@grundig-security.com

Errors excepted | Grundig reverses the right to change specifications without notice | ABETECHS GMBH 2025

Catalogo SICURIT GRUNDIG-GD - Edizione 1.0 - 062025

SICURIT Piemonte

Via Lesna, 22
10095 Grugliasco (TO)
Tel. 011 7701668
Fax 011 7701675
Commerciale 1: 320 2646898
Commerciale 2: 335 6085670
Tecnico: 347 2323406
E-mail: torino@sicurit.it

SICURIT Toscana

Via dei Cadolingi, 2/4
50018 Scandicci (FI)
Tel. 055 7310214
Fax 055 7310215
Commerciale: 345 2959113
E-mail: firenze@sicurit.it

SICURIT Sicilia

Via Giuffrida Castorina, 11/13/15
95128 Catania (CT)
Tel. 095 7167423
Fax 095 505276
Commerciale: 366 3271170
E-mail: catania@sicurit.it

Azienda sostenitrice A.I.P.S.



Azienda Certificata



Veneto

BOSTON DISTRIBUZIONE e SERVIZI
VIA SANTA MARIA, 84
36030 SARCEDO (VI)
Tel. 0445 1651375
commerciale@bostondistribuzione.it

GRUNDIG