

SICURIT
ALARMITALIA



**QUALITY
FIRST**



CATALISTINO *VIDEOSOVEGLIANZA*

RISERVATO ALLE DITTE INSTALLATRICI

FEBBRAIO
2026



SICURIT
VIDEO

GEUTEBRUCK



SICURIT

A FIANCO DEI PROFESSIONISTI DELLA SICUREZZA DA OLTRE



Sede di Milano



Stabilimento di Colico



Reparto produzione

UNA STORIA DI 55 ANNI DI ESPERIENZA

SICURIT Alarmitalia SpA, leader nei settori della sicurezza, videosorveglianza e antincendio. Fondata nel 1971, l'azienda ha contribuito significativamente alla crescita del mercato della sicurezza in Italia, affiancando i professionisti della sicurezza, offrendo una vasta gamma di prodotti e soluzioni innovative.

RICERCA & SVILUPPO R&D DEPARTMENT

In **SICURIT** lo sviluppo di nuovi prodotti è affidato ad un team di tecnici progettisti per uno sviluppo continuo e proattivo. Il nostro obiettivo principale è fornire al settore della sicurezza tecnologie più recenti ed avanzate che garantiscano prestazioni elevate e un'integrazione in applicazioni di sicurezza esistenti o nuove.

SICURIT PPS: PERIMETER PROTECTION SYSTEMS

SICURIT Perimeter Protection Systems, divisione dedicata di SICURIT Alarmitalia SpA, produce e distribuisce sistemi di sicurezza. L'azienda è leader riconosciuto nel mercato italiano e dal 2000 esporta i suoi sistemi di protezione perimetrale per esterno in oltre 25 Paesi.



TAHD2300PH



TAHD2000INF4



TIP3000INF

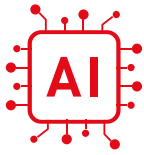


TIP4000PAN180

Risoluzione	2MP (1920 x 1080)	2MP (1920 x 1080)	3MP (2560 x 1440)	4MP (3840x1080)
Sensore	1/2.7" CMOS Panasonic	SONY Exmore 1/2.8"	1/3" CMOS	CMOS Starlight 1/2,9"
Filtro colore	Day&Night Elettronico	Meccanico	Meccanico (IR CUT FILTER)	Meccanico (IR CUT FILTER)
Sensibilità	1,3 Lux / F2.0	0 Lux con IR invisibile acceso	Fino a 0 Lux con LED IR accesi	0,01 Lux@F1,2; bianco e nero 0,001Lux@F1,2
Lente	Pin-hole da 4,3 mm	3,7mm Pinhole	Ottica fissa 3,7 mm Pin Hole	2 lenti da 4mm 180°
Shutter	AUTO	AUTO	AUTO, 1/10s~1/100000s	AUTO, 1/10s~1/100000s
Uscita Video	1-BNC, AHD/HD-CVI/HD-TVI/CVBS su cavo coassiale o doppiino telefonico oltre 150/300 metri		IP / RJ45	1 porta Ethernet adattiva RJ45 10 M/100 M
Regolazioni	OSD (on screen display) + UTC (up to coax)		-	-
AGC / Backlight	AUTO / AUTO 16 posizioni	AUTO / AUTO	AUTO / Sì	AUTO / Sì
IR LED	NO	ILLUMINATORE INFRAROSSO con luce invisibile (20 m)	ILLUMINATORE INFRAROSSO con luce invisibile (20 m)	3 + 2 a luce calda (30 m)
Alimentazione	12Vcc	12Vcc	12Vcc oppure direttamente con switch PoE TVSPLAT2	12 Vcc/PoE
Assorbimento	90mA	2W - 300mA max	3,6 W	7W max
Temp. d'esercizio	da -10° a +50°C	da 0° a +45°C	da -10° a +45°C	da -30° a +60°C
Dimensioni (mm)	30 x 30 (b x h)	62 x 90 x 48 (b x h x p)	62 x 90 x 48 (b x h x p)	199(L) x 110(L) x 78(A)
Peso	80gr	< 100 gr	200 gr	630 g
Dotazione	Privacy Masking	4 aree di Privacy masking, 3D DNR	-	1 microfono e 1 altoparlante

Kit Wi-Fi Sicurit & Accessori

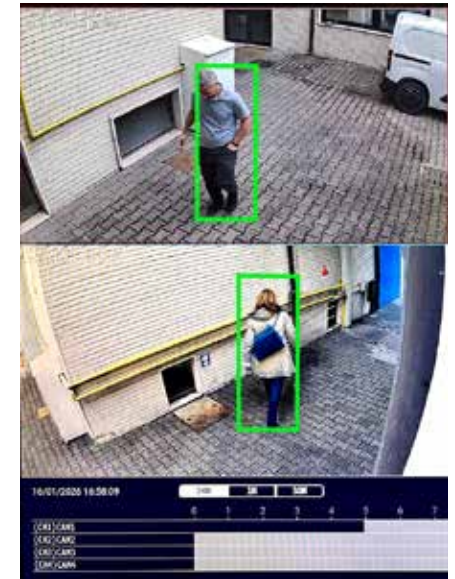
SICURIT



DNRKITWIFI3B

4 TELECAMERE BULLET

Risoluzione	3MP (2560 x 1440)
Sensore	1/2.7" Progressive Scan
Compressione video	H.264/H.265/H.265+
Sensibilità	Colore 0,01 Lux 0 Lux con IR accesi
Lente	3,6 mm
Shutter	AUTO, 1/25s ~ 1/25000s
Uscita Video	Wi-Fi (IEEE802.11b/g/n)
Audio	Microfono
AGC / Backlight	AUTO
IR LED	SI
Portata segnale wi-fi	fino a 200 metri in aria libera
Alimentazione	12Vcc; 1A
Temp. d'esercizio	da -10° a +50°C
Dimensioni (mm)	70 x 55 x 205 (b x h x l)
AI	Motion & Human Detection
Dotazioni	Funzione P2P, controllo remoto tramite App, 3D DNR, Mirror, Flip, Digital WDR, staffa in dotazione



VIDEATE CON MEMORIZZAZIONE EVENTI DI ALLARME

	DVR
Sistema Operativo	LINUX Embedded
Ingressi video	4 - 3 MP Tramite 2 antenne Wi-Fi da 5db
Uscita video	1VGA + 1 HDMI max Full HD
Hard Disk	fino a 6 TB installabile
Modalità REC	Manuale - Programma - Motion
Rete	1 porta di rete 10/100Mb su RJ45 e connessione WiFi con router
Alimentazione	12Vcc - 2A
Temp. d'esercizio	da -10° a +55°C
Dimensioni (mm)	257 x 45 x 210 (b x h x l)
Dotazioni	2 porte USB per mouse e driver USB



TVACJB10

SCATOLA DI GIUNZIONE

Contenitore in policarbonato da interno tondo per collegamento cavi e alimentatore

Diametro 100 mm
altezza 50 mm



DNRWIFIRIP

RIPETITORE

Ripetitore per KIT WIFI raddoppia la distanza di 2 telecamere



MON722HDMI



MON528UHD4K

Schermo	22" LED 16:9	28" LED 16:9
Risoluzione	1920x1080	3840 X 2160
Contrasto	3000:1	1000:1
Angolo di visuale	178°/178°	160°/170°
Tempo di risposta	4 ms	3 MS
Luminosità	250 cd/m ²	300 cd/m ²
Ingressi video	VGA + HDMI	DVI + HDMI + DISPLAY port 1.2@60Hz
Uscite video	NO	NO
Ingresso audio	Sì	AV audio (L+R) + 1 Audio x 1
Speakers	NO	3W x 2
Alimentazione	Incorporata, 100-240 V CA, 50/60 Hz	12Vcc mediante alimentatore esterno incluso 110/220Vca
Assorbimento	13W	< 30W
Dimensioni	493 x 294 x 45 mm (solo monitor senza piedistallo)	660 x 550 x 245 mm (solo monitor senza piedistallo)
Peso	2,2 Kg	7,9 kg
Montaggio a parete	VESA (100 x 100 mm)	VESA 100 x 100 mm
Dotazioni	Piedistallo + alimentatore + cavo alimentazione	
Certificazioni	CE, FCC	



VIDEOREGISTRATORI DIGITALI SERIE VMS G-CORE

* G-Core VMS INCLUSO



GEGST3000/3G3

NVR G-CORE-CPU i3 fino a 128 telecamere IP da attivare con GECAMCONNECT senza HD



GEGST3000/5G3

NVR G-CORE-CPU i5 fino a 128 telecamere IP da attivare con GECAMCONNECT senza HD con PSU rindondante



GEGST3000/7G3

NVR G-CORE-CPU i7 fino a 128 telecamere IP da attivare con GECAMCONNECT senza HD con PSU rindondante

GEGST6000/5G3

NVR G-CORE-CPU i5 fino a 128 telecamere IP da attivare con GECAMCONNECT senza HD con PSU rindondante

GEGST6000/7G3

NVR G-CORE-CPU i7 fino a 128 telecamere IP da attivare con GECAMCONNECT senza HD con PSU rindondante

GEGST8000/2UXG2

NVR G-CORE XEON fino a 128 telecamere IP da attivare con GECAMCONNECT senza HD con PSU rindondante



I prodotti e servizi Geutebrueck qui evidenziati rappresentano solo una selezione. Per quotazioni e ulteriori dettagli, si prega di contattare Sicurit

GEUTEBRÜCK



LICENZE SOFTWARE GEUTEBRUECK

GECAMCONNECT	Licenza software per canale IP per sistemi G-CORE
GEGTECTVMD	Licenza VMD "Video Allarme" professionale 3D, per 1 telecamera
GEGTECTVMX	Licenza VMX Video analisi, particolarmente adatto per protezioni perimetrali professionale, per 1 telecamera
GEGTECTLPR	Licenza per acquisizione targhe, per 1 canale
GEGTECTAICONN	Licenza di attivazione intelligenza artificiale, per 1 telecamera
GEGTECTPREQ	Licenza controllo equipaggiamento di sicurezza in azienda (es. caschetto, gilet, ecc.), per 1 telecamera
GEGCOREGEVI	Licenza per collegare GEVISOFT agli NVR G-CORE
GEGH	Licenza G-HEALTH Server per monitoraggio stato di salute degli NVR Geutebrueck
GEGHCC	Licenza G-HEALTH Client per inviare lo stato di salute degli NVR Geutebrueck al Server G-HEALTH
GEGSIM	PSIM Geutebrueck per gestione centralizzata degli NVR G-CORE

ACCESSORI HARDWARE

GEGMBEG	Tastiera di controllo: display a colori multi-touch, tasti funzione programmabili
----------------	---



SWITCH PROFESSIONALI UNMANAGED 2 e 4 PORTE PoE+ e POE EXTENDER

SICURIT



SWPOE2LG



SWPOE4EXN



SWPOE4/65WL

Versione	2 x 10/100/1000Mbps PoE+ su RJ45 1 porta uplink 10/100/1000Mbps su RJ45	1 porta RJ45 per ingresso PoE+, 4 porte RJ45 per uscite PoE	4 x 10/100Mbps PoE+ su RJ45 2 porte uplink 10/100Mbps su RJ45
Distanza di Trasmissione	100m (predefinita) ~ 250 m	10/100/1000Mbps	100Mbps su 100m funzione LONG DISTANCE (10Mbps/250m) da porta 3 a porta 6
Protocolli	IEEE 802.3 10BASE-T, IEEE 802.3i 10Base-T, IEEE 802.3u 100Base-TX, IEEE 802.3ab 1000Base-T, IEEE 802.3x		IEEE802.3 10BASE-T, IEEE802.3i 10Base-T, IEEE802.3u 100Base-TX, IEEE802.3x
Funzionalità	-	Sdoppiare un ingresso di rete PoE+ in 4 uscite di rete PoE senza portare alimentazione dedicata	-
Prestazioni	Banda passante (Throughput) 12 Gbps	Banda passante (Throughput) 12 Gbps	Banda passante (Throughput) 1.6 Gbps
Protocollo PoE+	Porta 1-2 IEEE802.3af/at @ PoE+	Porta 1-4 IEEE802.3af/at @ PoE+	Da porta 3 a porta 6 IEEE802.3af/at @ PoE+
Potenza per porta	30W	Max 15W	30W
Potenza totale max erogabile in PoE+	48W	30W	65W
Alimentazione	48-57V (alimentatore esterno)	Dalla porta d'ingresso PoE+, supporta Mid-Span e End Span	52V (alimentatore esterno)
Consumi	Standby <4W; Pieno carico <45W	Standby <5 W; Pieno carico: <60 W	Standby <4W; Pieno carico ~65W
Protezioni	Protezione da sovratensioni 4KV 8/20us		
Temperatura operativa	-20~+55°C	-20~+55°C	-20~+55°C
Tipo di installazione	desktop, a parete	desktop, a parete	desktop, a parete
Dimensioni (mm)	103*50*29	116*78*26	118*95*28



PROTEZIONE DA SOVRATENSIONE 4KV 8/20 MS

SWITCH PROFESSIONALI UNMANAGED 8 e 16 PORTE PoE+ DOPPIO Uplink su RJ45 1GB



SWPOE8G/120W

SWPOE162PGL

SPECIFICHE	SWPOE8G/120W	SWPOE162PGL
Versione	PORTE POE 8*10/100BASE-TX 2 PORTE RJ45 UPLINK 10/100/1000BASE-T	16 X 10/100MBPS POE+ SU RJ45 2 PORTE UPLINK 10/100/1000MBPS SU RJ45
Distanza di Trasmissione	funzione 'LONG DISTANCE' (10Mbps/250m) da porta 1 a porta 8	100Mbps su 100m, 1000Mbps su 100m, funzione 'LONG DISTANCE' (10Mbps/250m) da porta 9 a porta 16
Protocolli	IEEE802.3 10BASE-T, IEEE802.3i 10Base-T, IEEE802.3u 100Base-TX, IEEE802.3ab 1000Base-T, IEEE802.3z 1000Base-X, IEEE802.3x	
Funzionalità	-	
Prestazioni	Banda passante (Throughput) 192Gbps	Banda passante (Throughput) 14.8Gbps
Protocollo PoE+	da porta 1 a porta 8 IEEE802.3af/at @ PoE+	da porta 1 a porta 16 IEEE802.3af/at @ PoE+
Potenza per porta	30W	30W
Potenza totale max erogabile in PoE+	120W	250W
Alimentazione	Alimentatore integrato, AC100~240V 50-60Hz	AC 100~240V 50-60Hz
Consumi	Standby <15W, Pieno carico ~120W	Standby <15W, Pieno carico <240W
Protezioni	Protezione da sovratensioni 4KV 8/20us	
Temperatura operativa	-20~+55°C	
Tipo di installazione	desktop, a parete	desktop, a parete, Rack 1U
Dimensioni (mm)	195*130*40	270*181*44.5



PROTEZIONE DA SOVRATENSIONE 4KV 8/20 MS

SWITCH PROFESSIONALI UNMANAGED PORTE PoE+ con DOPPIO Uplink su RJ45 1Gbps

SICURIT



SWPOE242PGL



SWPOE84PGF



SWPOE42PG

Versione	10/100M 24 PORTE + 2 PORTE RAME X UPLINK 10/100/1000M	100MBPS POE+ DOPPIO UPLINK 1GBPS RJ45 E DOPPIO UPLINK IN FIBRA	100MBPS/1000MBPS POE+ DOPPIO UPLINK 1GBPS
Connettori	10/100M 24 porte + 2 porte rame x uplink 10/100/1000M	8 x 10/100 PoE+ su RJ45 2 porte uplink 10/100/1000Mbps su RJ45 2 porte uplink x 1000Base-X uplink SFP	4 x 10/100/1000Mbps PoE+ su RJ45. 2 porte uplink 10/100/1000Mbps su RJ45
Distanza di Trasmissione	funzione LONG DISTANCE (10Mbps/250m) da porta 17 a 24	funzione LONG DISTANCE (10Mbps/250m)	100Mbps su 100m 1000Mbps su 100m
Protocolli	IEEE802.3 10BASE-T, IEEE802.3i 10Base-T, IEEE802.3u 100Base-TX, IEEE802.3ab 1000Base-T, IEEE802.3x		
Funzionalità	-	-	-
Prestazioni		Banda passante (Throughput) 12Gbps	Banda passante (Throughput) 16Gbps
Protocollo PoE+	da porta 1 a porta 24 IEEE802.3af/at @ PoE+	da porta 1 a porta 8 IEEE802.3af/at @ PoE+	da porta 1 a porta 4 IEEE802.3af/at @ PoE+
Potenza per porta	30W	30W	30W
Potenza totale max erogabile in PoE+	250W	250W	65W
Alimentazione	AC 100~240V 50-60Hz	AC 100~240V 50-60Hz	AC 100~240V 50-60Hz
Consumi	Standby <20W, Pieno carico <250W	Standby <6W, Pieno carico ~ 120W	Standby <5W, Pieno carico ~65W
Protezioni	Protezione da sovratensioni 4KV 8/20us		
Temperatura operativa	-20~+55°C	-20~+55°C	-20~+55°C
Tipo di installazione	desktop, a parete	desktop, a parete, Rack 1U	desktop, a parete
Dimensioni (mm)	330*204*44	270*181*44.5	118*95*28



SWPOE8GFM



SWPOE16GFM



SWPOE24

Versione	100Mbps/1000Mbps PoE+ + doppio Uplink 1Gbps in fibra	10/100/1000M PoE+ + 4 Uplink 100/1000M in fibra	100Mbps/1000Mbps PoE+ + doppio Uplink Combo 1Gbps Rj45 o doppio Uplink in fibra
Versione	8 x 10/100/1000Mbps PoE+ su RJ45 2 porte uplink SFP 100/1000Mbps 1000Base-X, 1 x RS232 console port	16 x 10/100/1000 Mbps PoE+ 4 Uplink 100/1000 Mbps in fibra 1 x RS232 console port	24 x 10/100Mbps PoE+ su RJ45 2 porte uplink 10/100/1000Mbps su RJ45 o 2 porte uplink x 1000Base-X uplink SFP, 1 x RS232 console port
Distanza di Trasmissione	100Mbps su 100m, 1Gbps Multi-mode: 850nm / 0 ~ 550m, Single-mode: 1310nm / 0 ~ 40km, 1550nm / 0 ~ 120km	Modalità multipla: 850 nm/0 ~ 550 M, modalità singola: 1310 nm/0 ~ 40 km, 1550 nm/0 ~ 120 km	100Mbps su 100m, 1000Mbps su 100m 1Gbps Multi-mode: 850nm / 0 ~ 550m, Single-mode: 1310nm / 0 ~ 40km, 1550nm / 0 ~ 120km
Protocolli	IEEE802.3 10BASE-T, IEEE802.3i 10Base-T, IEEE802.3u 100Base-TX, IEEE802.3ab 1000Base-T, IEEE802.3z 1000Base-X, IEEE802.3x		
Network Management Type	L2+		
Prestazioni	Banda passante (Throughput) 192Gbps	192 Gbps	Banda passante (Throughput) 64Gbps
Protocollo PoE+	da porta 1 a porta 8 IEEE802.3af/at @ PoE+	da porta 1 a 16 IEEE802.3af/at @ POE	da porta 1 a porta 24 IEEE802.3af/at @ PoE+
Gestione PoE+	Limite di potenza totale dell'alimentatore PoE+ Allocazione della potenza di uscita PoE+, off/af /at Configurazione priorità uscita PoE+ Stato di funzionamento PoE+ Avvio ritardato dell'alimentazione Pianificazione del funzionamento e del tempo PoE+	Stato operativo PoE, Avvio ritardato alimentazione, Configurazione priorità uscita PoE Limite di potenza totale dell'alimentatore PoE Programmazione del funzionamento e del tempo PoE, Assegnazione della potenza di uscita PoE, off/af/at	Configurazione priorità uscita PoE+ Stato di funzionamento PoE+ Avvio ritardato dell'alimentazione Pianificazione del funzionamento e del tempo PoE+
Potenza per porta	30W		
Potenza totale massima erogabile in PoE+	130W	250W	400W
Alimentazione	AC 100~240V 50-60Hz		
Consumi	Standby<8W, Pieno carico ~ 130W	Standby 16W, Pieno carico 240W	Standby<18W, Pieno carico ~ 400W
Protezioni	Protezione da sovratensioni 4KV 8/20us		
Temperatura operativa	-20~+55°C		
Tipo di installazione	desktop, Rack 1U	desktop, Rack 1U	desktop, a parete, Rack 1U
Dimensioni (mm)	270*181*44,5	440*290*44,5	440*290*44,5

SWITCH DESKTOP, DA RACK, INDUSTRIALI AGGREGATION

SICURIT



SWLAN4IND



SWLAN4INDGM



SWLANFIB10G824M

Versione	UNMANAGED 100Mbps PoE+ e doppio Uplink 100Mbps	MANAGED 100MBPS E DOPPIO UPLINK 1GBPS IN FIBRA	MANAGED 100/1000MBPS + 1GBPS IN FIBRA + 10GBPS FIBRA
Connettori	6 x 10/100Mbps su RJ45	4 x 10/100Mbps su RJ45 2 porte uplink x 1000Base-X uplink SFP 1 x RS232 console port	8 x 10/100/1000Mbps su RJ45 24 porte x 1000Base- SFP 4 porte x 10Gbps uplink SFP 1 x RS232 console port
Distanza di trasmissione	100Mbps su 100m	100Mbps su 100m 1Gbps Multi-mode: 850nm / 0 ~ 550m, Single-mode: 1310nm / 0 ~ 40km, 1550nm / 0 ~ 120km	100Mbps su 100m 1000Mbps su 100m 1Gbps Multi-mode: 850nm / 0 ~ 550m, Single-mode: 1310nm / 0 ~ 40km, 1550nm / 0 ~ 120km
Protocolli	IEEE802.3 10BASE-T, IEEE802.3i 10Base-T, IEEE802.3u 100Base-TX, IEEE802.3u 100Base-FX, IEEE802.3	IEEE802.3 10BASE-T, IEEE802.3i 10Base-T, IEEE802.3u 100Base-TX, IEEE802.3ab, 1000Base-TX, IEEE802.3z 1000Base-X IEEE802.3x	IEEE802.3 10BASE-T, IEEE802.3i 10Base-T, IEEE802.3u 100Base-TX IEEE802.3ab 1000Base-TX, IEEE802.3z 1000Base-X IEEE802.3x, 10GBase-SR/LR
Prestazioni	Banda passante (Throughput) 1.6Gbps	Banda passante (Throughput) 128Gbps	Banda passante (Throughput) 598Gbps
Network Management Type		L2+	L2+
Alimentazione	12-48VDC; 5 Pin Connettore industriale Phoenix , protezione su inversione polarità alimentate industriale esterno (non compreso)		AC 100~240V 50-60Hz
Consumi	Standby<4W, Pieno carico ~ 5W	Standby<6W, Pieno carico ~ 8W	Standby<20W, Pieno carico ~ 45W
Protezioni	Protezione da sovratensioni 4KV 8/20us		Protezione da sovratensioni 4KV 8/20us
Temperatura operativa	-40~+75°C		-20~+55°C
Tipo di installazione	desktop, DIN Rail		desktop, Rack 1U
Dimensioni (mm)	119*100*30	145*134.5*47.5	440*290*44.5



SWPOE8IND4G



SWPOE4IND



SWPOE4INDG

Versione	100MBPS POE+ E DOPPIO UPLINK 1GBPS RJ45 E DOPPIO UPLINK IN FIBRA	10/100/1000MB RJ45 2 PORTE UPLINK 100/1000MB	100MBPS/1000MBPS POE+ E DOPPIO UPLINK 1GBPS IN FIBRA
Connettori	8 x 10/100 PoE+ su RJ45 2 porte uplink 10/100/1000Mbps su RJ45 2 porte uplink x 1000Base-X uplink SFP	4 porte PoE 10/100/1000Base-T (dati/alimentazione) 2 porte RJ45 uplink 10/100/1000Base-T (dati) 2 set di interfacce di alimentazione CC ridondanti V+, V-	4 x 10/100/1000Mbps PoE+ su RJ45 2 porte uplink SFP 100/1000Mbps 1000Base-X
Distanza di Trasmissione	100Mbps su 100m, 1000Mbps su 100m, 1Gbps Multi-mode: 850nm / 0 ~ 550m, Single-mode: 1310nm / 0 ~ 40km, 1550nm / 0 ~ 120km	100Mbps su 100m, 1000Mbps su 100m	100Mbps su 100m, 1000Mbps su 100m, 1Gbps Multi-mode: 850nm / 0 ~ 550m, Single-mode: 1310nm / 0 ~ 40km, 1550nm / 0 ~ 120km
Protocolli	IEEE802.3 10BASE-T, IEEE802.3i 10Base-T, IEEE802.3u 100Base-TX, IEEE802.3ab 1000Base-T, IEEE802.3z 1000Base-X, IEEE802.3x		
Prestazioni	Banda passante (Throughput) 12Gbps	Banda passante (Throughput) 16Gbps	Banda passante (Throughput) 16Gbps
Protocollo PoE+	da porta 1 a porta 8 IEEE802.3af/at @ PoE+	da porta 1 a porta 4 IEEE802.3af/at @ PoE+	da porta 1 a porta 4 IEEE802.3af/at @ PoE+
Potenza per porta	30W	30W	30W
Potenza totale massima erogabile in PoE+	120W	120W	60W
Alimentazione	12-48VDC; 5 Pin Connettore industriale Phoenix protezione su inversione polarità, alimentatore industriale esterno (non compreso)	No, alimentatore industriale opzionale da 48 V/ 60 W o 48 V/ 120 W	12-48VDC; 5 Pin Connettore industriale Phoenix protezione su inversione polarità, alimentatore industriale esterno (non compreso)
Consumi	Standby <8W, Pieno carico ~ 120W	Standby <5W, Pieno carico af <60W, a <120W	Standby <4W, Pieno carico ~ 60W
Protezioni	Protezione da sovratensioni 4KV 8/20us		
Temperatura operativa	-40~+75°C	-40~+80°C	-40~+75°C
Tipo di installazione	desktop, DIN Rail	desktop, DIN Rail	desktop, DIN Rail
Dimensioni (mm)	165*148*54	119*100*30	119*100*30

SWITCH INDUSTRIALI POE+ MANAGED

SICURIT



SWPOE4INDM



SWPOE8INDM

Versione	100Mbps/1000Mbps PoE+ e doppio Uplink 1Gbps in fibra	
Connettori	4 x 10/100/1000Mbps PoE+ su RJ45 2 porte uplink SFP 100/1000Mbps 1000Base-X 1 x RS232 console port	8 x 10/100/1000Mbps PoE+ su RJ45 2 porte uplink SFP 100/1000Mbps 1000Base-X 1 x RS232 console port
Distanza di Trasmissione	100Mbps su 100m, 1000Mbps su 100m, 1Gbps Multi-mode: 850nm / 0 ~ 550m, Single-mode: 1310nm / 0 ~ 40km, 1550nm / 0 ~ 120km	
Protocolli	IEEE802.3 10BASE-T, IEEE802.3i 10Base-T, IEEE802.3u 100Base-TX, IEEE802.3ab 1000Base-T, IEEE802.3z 1000Base-X, IEEE802.3x	
Network Management Type	L2+	
Prestazioni	Banda passante (Throughput) 128Gbps	Banda passante (Throughput) 192Gbps
Protocollo PoE+	da porta 1 a porta 4 IEEE802.3af/at @ PoE+	da porta 1 a porta 8 IEEE802.3af/at @ PoE+
Potenza per porta	30W	
Potenza totale massima erogabile in PoE+	60W	120W
Alimentazione	12-48VDC; 5 Pin Connettore industriale Phoenix , protezione su inversione polarità, alimentatore industriale esterno (non compreso)	
Consumi	Standby<6W, Pieno carico ~ 60W	Standby<8W, Pieno carico ~ 120W
Protezioni	Protezione da sovratensioni 4KV 8/20us	
Temperatura operativa	-40~+75°C	
Tipo di installazione	desktop, DIN Rail	
Dimensioni (mm)	145*134.5*47.5	165*148*54



IOTRE2CH

IOTRE4CH

IOTRE8CH

IOTRE16CH

IOTRE32CH

	IOTRE2CH	IOTRE4CH	IOTRE8CH	IOTRE16CH	IOTRE32CH
Ingressi digitali	2	4	8	16	32
Uscite su relè NC/NO	2	4	8	16	32
Potenza massima assorbita	2W	3W	5W	9W	16W
Alimentazione	12Vdc	12Vdc	12Vdc	12Vdc	12Vdc
Temperatura di funzionamento	-10°C ~ +85°C	-10°C ~ +85°C	-10°C ~ +85°C	-10°C ~ +85°C	-10°C ~ +85°C
Interfacce di comunicazione	WIFI / RJ45	WIFI / RJ45	WIFI / RJ45	WIFI / RJ45	WIFI / RJ45
Protocolli	WIFI, TCP server / client, UDP, HTTP GET CGI, Modbus-Over TCP/UDP, MQTT, CoAP, CAN				
Home Automation System	Domoticz, Home assistant, OpenHAB, Node-Red				
Funzioni	<ul style="list-style-type: none"> • IP Watchdog • Jogging: controllo del relè a bordo con ripristino in posizione di partenza per tempi inferiori al secondo • Delay: controllo del relè a bordo con ripristino in posizione di partenza per tempi superiori al secondo <ul style="list-style-type: none"> • Timing: planner mese / settimana / giorni / ore / minuti / secondi per il pilotaggio dei relè • Remotizzazione input fisici su relè remoti tramite connessione ethernet 				



SWPOEALI60

Alimentatore industriale 60W-48VCC - tensione ingresso da 90Vca a 264Vca



SWPOEALI120

Alimentatore industriale 120W-48VCC - tensione ingresso da 90Vca a 264Vca

SWPOEALI240

Alimentatore industriale 240W-48VCC - tensione ingresso da 90Vca a 264Vca

SWPOEALI480

Alimentatore industriale 480W-48VCC - tensione ingresso da 90Vca a 264Vca

SWSFPTLC

SFP 1.25Gb-speed attacco LC per fibra SM monomodale TX (singola fibra per TX/RX)

SWSFPRLC

SFP 1.25Gb-speed attacco LC per fibra SM monomodale RX (singola fibra per TX/RX)

SWSFPTSC

SFP 1.25Gb-speed attacco SC per fibra SM monomodale TX (singola fibra per TX/RX)

SWSFPRSC

SFP 1.25Gb-speed attacco SC per fibra SM monomodale RX (singola fibra per TX/RX)

SWSFP10LCMM

SFP 10Gb-speed attacco LC per fibra MM 850nm - 300m (modulo RX+TX)

SWSFP10LCSM

SFP 10Gb-speed attacco LC per fibra SM 1310nm - 20km (modulo RX+TX)

SWSFP1LCMM

SFP 1.25Gb-speed attacco LC per fibra MM 850nm - 550m (modulo RX+TX)

SWSFP1LCSM

SFP 1.25Gb-speed attacco LC per fibra SM 1310nm 20km (modulo RX+TX)

SWSFPT10LC

SFP 10Gb-speed attacco LC per fibra SM monomodale TX (singola fibra per TX/RX)

SWSFPR10LC

SFP 10Gb-speed attacco LC per fibra SM monomodale RX (singola fibra per TX/RX)

SWSFPLAN

Adattatore LAN per slot SFP

ALIMENTATORI & ACCESSORI PER VIDEOSORVEGLIANZA IP



TVAL1500

Alimentatore inglobato per uso esterno per custodie serie TVCUS 90-240Vca / 12Vcc - 1,5A. Dimensioni: 50x48x25 mm



TVAL2000ST

Alimentatore inglobato per uso esterno per custodie serie TVCUS, 90-240Vca / 12Vcc - 2,0A. Dimensioni: 60x58x30 mm



TVAL2000N

Alimentatore per telecamere 100-240Vca / 12Vcc - 2A



TVAL5000N

Alimentatore per telecamere 100-240Vca / 12Vcc - 5A



TVAL12V

Alimentatore 220Vca/12Vcc - 1A per telecamere 12Vcc



TVALPOE30

Alimentatore 230Vca con uscita PoE+ - 30W



TVALPOE60

Nuovo alimentatore 230Vca con uscita PoE++ - 60W



TVSPLAT2

Nuovo splitter attivo stagno per esterno, ingresso rete/PoE+ - uscita rete e 12Vcc - 15,4W (per telecamere senza PoE)



MONEXT60

Kit di trasmissione per segnale HDMI full HD con ripetitore di infrarosso per telecomando max 60 mt - su cavo rete CAT 6



RT40004GN

Frequenza supportata Wi-Fi	2.4GHz
Applicazione	3G/4G
Antenne	2 * antenne WiFi, 2.4GHz 2 * antenne LTE, 4G 5dBi
Trasmissione 2.4GHz Wi-Fi	300 Mbps
Porte LAN	1 x 10/100Mbps
Porta WAN	1 x 10/100Mbps
Tipo di Crittografia	WPA2-PSK, WPA2, WPA-PSK
Standard e Protocolli	Wi-Fi 802.11b, Wi-Fi 802.11g, Wi-Fi 802.11n
Velocità Wireless	750Mbps
5G Wi-Fi Trasmissione	433 mbps
Slot per SIM card	1 x NANO Slot
Alimentazione	12Vdc / 1A oppure Type-C 5Vdc / 3A
Funzionalità	Watchdog
Dimensioni	150x110x26 mm Altezza antenne 175 mm



RTAP300

Funzione	Firewall
Frequenza Wi-Fi	Dual Band 2.4 & 5GHz
Standard di trasmissione Wi-Fi	WiFi 802.11 ax
Antenne	4 antenne esterne
Trasmissione 2.4G Wi-Fi	600 Mbps
Tasso di dati massimo di LAN	3000Mbps
Porta LAN	1 x 10/100/1000Mbps
Porta WAN	1 x 10/100/1000/2500Mbps
Tipo di Crittografia	WPA3, WPA2, WPA2-PSK, Wpa, WPA-PSK, SAE
Standard e Protocolli	WIFI 6
Velocità Wireless	2.4GHz 574Mbps + 5GHz 2400Mbps
Alimentazione	5 Vdc / 3A
Dimensioni	123x89x77 mm



TVUPS1100

Potenza di uscita	900 W (cos Φ = 0,9)
Tensione nominale	Monofase 230Vac
Tensione e corrente di uscita	230Vac
Tensione e corrente di uscita USB	-
Batteria	Piombo acido, sigillate, senza manutenzione
Capacità della batteria	7AH *1
Peso	4,5 Kg
Dimensioni	100 x 140 x 280 mm
Range di temperatura	0°C - 40°C
Umidità	20% - 90%
Colore	Nero



DSAFEBOX



DSAFEBOX2



DSAFEBOXV



DSAFEBOXT

	DSAFEBOX	DSAFEBOX2	DSAFEBOXV	DSAFEBOXT
	ARMADIO METALLICO SAFE PRIVACY	ARMADIO METALLICO SAFE PRIVACY	KIT VENTOLA	KIT TAMPER
Descrizione	BOX per protezione videoregistratori SICURIT serie Hybrid, Super Hybrid, IP da 4, 8, 16 e 32 canali, MONITOR, SWITCH e alimentatori	BOX per protezione videoregistratori SICURIT serie Hybrid, Super Hybrid, IP da 4, 8 e 16 canali	Kit ventola di raffreddamento termostata per serie DSAFEBOX	Kit tamper opzionale per DSAFEBOX e DSAFEBOX2
Dimensioni	Dimensioni esterne 533 x 652 x 200 mm (H x L x P)	Dimensioni esterne 432 x 500 x 120 mm (H x L x P)	Dimensioni 120 x 120 mm	-

HARD DISK PER VIDEOREGISTRATORI SICURIT



VDRMSC2000ESPPU	Hard-disk interno SATA PURPLE 2 Terabyte installato
VDRMSC4000ESPPU	Hard-disk interno SATA PURPLE 4 Terabyte installato
VDRMSC2TESPRE	Hard-disk interno alta affidabilità, 2 Terabyte installato
VDRMSC4TESPRE	Hard-disk interno alta affidabilità, 4 Terabyte installato
VDRMSC250SSD	Hard-disk interno a stato solido 250 GByte installato

RICETRASMETTITORI



TVEZ310AHDN

Coppia di ricetrasmittitori passivi di segnale video HD-CVI/AHD/TVI/CVBS, 8MP, su doppino telefonico portata max 200 m

CAVI COASSIALI, UTP E COMPOSITI



CVIRG174	Cavo coassiale RG 174
CVIRG205	Cavo composito coassiale RG 174 + cavo 2x0,50 per alimentazione 12Vcc
CVIRG59	Cavo coassiale RG 59
CVIRGHD	Cavo coassiale HD diametro 3,5 mm per impianti video AHD e HD-SDI - colore blu matasse da 100 m
CVIRGHD205	Cavo composito coassiale HD diametro 3,5 mm per impianti video AHD e HD-SDI colore blu matasse da 100 m + cavo 2x0,50 per 12Vcc
CVIUTP6	Cavo UTP matassa da 305 metri, cat. 6

CONNETTORI

	TVUG260	Connettore BNC a crimpare per cavo coassiale RG59
	TVUG174N	Connettore BNC a crimpare per cavo coassiale RG174
	TVBNCHD	Connettore BNC maschio a crimpare per cavo coassiale HD
	TV12VCON	Connettore DC maschio con morsetti per alimentazione 12Vcc
	TV12VCONF	Connettore DC femmina con morsetti per alimentazione 12Vcc
	TVBNC008	Connettore BNC a T - 1 maschio / 2 femmine - isolamento polipropilene
	TVBNC007	Connettore BNC femmine / femmina - isolamento polipropilene
	TVCONRJ45	Connettore RJ45
	TVBNC201	Adattatore RCA maschio / BNC femmina

CONNETTORI UNIVERSALI E ACCESSORI



TVUNIBNCM

Connettore universale BNC maschio

CONNETTORI PASSANTI RJ45



TVCONRJ45PAS6U

Connettore RJ45 passante per cavo CAT 6

CONVERTITORI CVBS/HDMI E HDMI/CVBS



MONCONVCVHD

Convertitore da CVBS a HDMI (senza adattatore TVBNC201)



MONCONVHDCV

Convertitore da HDMI a CVBS (senza adattatore TVBNC201)

SICURIT AI PROGRESS

SCOPRI LA NUOVA LINEA VIDEOSORVEGLIANZA
SICURIT AI PROGRESS
CON INTELLIGENZA ARTIFICIALE



SCARICA IL CATALOGO AI PROGRESS

GRUNDIG

SICURIT TI PROPONE IN ESCLUSIVA
TUTTA LA GAMMA GRUNDIG SECURITY
E GRUNDIG SMART - ARTIFICIAL INTELLIGENCE



SCARICA IL CATALOGO GRUNDIG



SCARICA IL CATALOGO GRUNDIG SMART

PREMESSA

Le presenti condizioni di vendita si applicano integralmente ad ogni altro contratto stipulato dal Fornitore, salvo deroghe particolari scritte, valide per il singolo contratto. In caso di discordanza le condizioni generali di vendita prevalgono sulle eventuali condizioni di acquisto del cliente. Qualora una qualunque disposizione contenente nelle presenti Condizioni Generali di Vendita risulti non valida illegittima o non applicabile, le rimanenti disposizioni contenute nelle presenti rimarranno pienamente in vigore.

Il conferimento dell'ordine comporta l'accettazione integrale delle presenti condizioni di vendita. Se nelle condizioni di pagamento è previsto il versamento di una rata all'ordine, resta facoltà del fornitore di sospendere l'esecuzione del contratto fino al ricevimento della stessa.

Il fornitore si riserva la facoltà di apportare alle dimensioni o alle dimensioni o alla struttura delle apparecchiature quelle modifiche estetico-funzionali suggerite da esigenze di carattere tecnico.

PREZZI

I prezzi esposti possono essere variati, senza preavviso, qualora aumentassero i costi dei prodotti, del Fornitore e/o del fabbricante sia all'origine, sia in dipendenza di modificazione nelle tariffe dei trasporti e nelle spese ad esse inerenti o di natura fiscale, sia in dipendenza di rapporti di cambio con le valute estere, sia per qualsiasi altra causa e daranno diritto al Fornitore di aumentare in proporzione il prezzo delle merci anche quando esista un preciso impegno contrattuale.

I prezzi non includono il trasporto, IVA ed altri accessori, ivi compreso ogni altro aggravio fiscale in genere, anche se decretato durante l'esecuzione del contratto.

CONDIZIONI DI PAGAMENTO

Il pagamento, comunque e dovunque risulti contrattata, venduta, consegnata e fornita la merce, deve essere effettuato direttamente al domicilio del Fornitore per contanti alla consegna, salvo diversa indicazione scritta, nella forma e nei termini specificati.

Il pagamento effettuato per mezzo di assegni circolari e/o bancari, anche se tale modalità risultasse dall'ordine, avviene ad esclusivo rischio e pericolo dell'acquirente nel senso che quest'ultimo non è liberato dalla sua obbligazione di pagamento se non prova l'avvenuto effettivo incasso da parte del fornitore.

In caso di ritardo o irregolarità nei pagamenti, trascorsi otto giorni dalla scadenza convenuta, il cliente è costituito in mora ed il Fornitore è esonerato dal prestare la garanzia sui prodotti forniti e avrà diritto:

- Di sospendere immediatamente e senza alcuna formalità le forniture relative a tutti gli ordini in corso del medesimo cliente, anche se dipendenti da altri contratti;
- Di spiccare tratta per l'ammontare delle fatture scadute;
- Di esigere l'immediato ed integrale pagamento del credito o di averlo in altro modo garantito.

Sui ritardati pagamenti decorreranno gli interessi di mora nella misura del 5% oltre il "prime rate".

Eventuali contestazioni di uno o più partite di merce non legittimano il cliente a sospendere i pagamenti, ai sensi e per gli effetti di cui all'art. 1462 Codice Civile.

RISOLUZIONE DEL CONTRATTO

Qualora nei confronti del cliente vengano elevati protesti di assegni e cambiali, promosse procedure esecutive, di concordato preventivo o di fallimento, così come in caso di sopravvenuta incapacità legale del cliente, liquidazione della sua azienda, modificazione della stessa, irregolarità nei pagamenti. Il Fornitore si riserva la facoltà di risolvere unilateralmente il contratto, dandone comunicazione scritta al cliente.

RISERVA DI PROPRIETÀ

Il Fornitore conserva la proprietà dei materiali forniti fino al totale saldo della fornitura, e perciò l'acquirente non potrà né alienarli, né darli in pegno, né trasferiti altrove. Qualora si addivenga alla risoluzione del contratto per inadempimento dell'Acquirente, gli acconti rimarranno acquisiti dal Fornitore a titolo di indennità, salvo il disposto dell'art. 1526 Codice Civile.

FORO COMPETENTE

Per le controversie che dovessero insorgere circa l'interpretazione e l'esecuzione del contratto di fornitura e risolvibili tramite l'arbitrato, sarà esclusivamente competente il Foro di Milano, né si potrà derogare a tale competenza neppure nel caso in cui il cliente agisse contro il Fornitore in seguito ad azioni contro di lui promosse da terzi.

GARANZIE

Per le apparecchiature elettroniche, se non diversamente precisato, è fornita una garanzia completa per le parti di ricambio e mano d'opera, come descritto nella tabella "DURATA GARANZIE", sempre che ciò non dipenda da naturale logoramento, da guasti causati da imperizia, negligenza o errata installazione da parte del compratore o da condizioni ambientali, elettriche, climatiche o fisiche.

Per tutti gli altri materiali, eventuali reclami dovranno essere avanzati al fornitore per iscritto entro i 15 giorni dal loro ricevimento e comunque entro i 30 giorni dalla spedizione dal magazzino del Fornitore.

Decorso tale termine senza che risultano manomessi, riparati da terzi o utilizzati non conformemente alle condizioni di impegno previste. I prodotti contestati possono essere inviati al Fornitore soltanto previa intesa caso per caso.

Per i prodotti che a suo insindacabile giudizio risultassero difettosi, è facoltà del Fornitore riparare o sostituire i prodotti senza che ciò comporti alcuna responsabilità a suo carico per eventuali danni di qualsiasi genere ed a qualsiasi titolo subiti dal cliente a causa di ciò.

La spedizione dei prodotti inviati al fornitore in applicazione della presente garanzia, come pure le eventuali spese di imballo e ogni altra spesa accessoria, sono a rischio e spese del cliente.

TERMINI DI CONSEGNA

I termini di consegna indicati nel contratto sono orientativamente e senza alcun impegno dal parte del Fornitore, sono pertanto condizionati sia dalle possibilità di produzione del Fornitore e dei Fabbricanti sia da eventi di forza maggiore quali: scioperi del personale del Fornitore, dei Fabbricanti, delle dogane, delle poste, vettori, spedizionieri ecc. i provvedimenti e/o delle Autorità, le calamità naturali ecc.. In nessun caso potranno essere posti a carico dal Fornitore danni diretti e/o indiretti per ritarda consegna. Il ritardo nella consegna non legittima l'acquirente ad annullare in tutto o in parte il contratto. Le consegne possono essere frazionate.

SPEDIZIONE

Le merci si intendono fornite franco magazzino del Fornitore in Milano.

Anche qualora, in deroga, venga pattuita la resa franco destinatario esse viaggiano sempre per conto ed a completo rischio del cliente, anche nel caso in cui il vettore sia stato scelto dal Fornitore.

Reclami relativi alla merce fornita debbono pervenire, per iscritto, al Fornitore entro 15 giorno dal ricevimento della partita contestata e comunque entro 30 giorni della spedizione dalla spedizione del magazzino del Fornitore sotto pena di scadenza.

Il Fornitore non assume quindi alcuna responsabilità per i danni che dovessero verificarsi durante il viaggio. Ogni reclamo contro il Vettore dovrà essere fatto dal cliente a suo nome e per suo conto.

ESONERO DA RESPONSABILITÀ

Stipulando il contratto il cliente si assume l'onere di essere a conoscenza di tutte le limitazioni legali e le norme di sicurezza relative all'impiego dei prodotti forniti.

SUCCESSIVE FORNITURE

Le presenti condizioni generali di vendita hanno valore per qualsiasi successiva fornitura allo stesso cliente, senza che via sia necessità di ripeterle o di richiamarle espressamente.

TELECAMERE AHD SICURIT	3	ALIMENTATORI & ACCESSORI	16
KIT WI-FI SICURIT & ACCESSORI	4	ROUTER WIRELESS	17
MONITOR SICURIT	5	ARMADI DI SICUREZZA	18
GEUTEBRUECK	6-7	GRUPPO CONTINUITÀ	18
SWITCH PROFESSIONALI UNMANAGED	8-10	HARD DISK	19
SWITCH PROFESSIONALI MANAGED	11	CAVI COASSIALI, UTP E COMPOSITI	19
SWITCH DESKTOP, RACK, INDUSTRIALI	12	RICETRASMETTITORI	19
SWITCH INDUSTRIALI POE+	13-14	CONNETTORI E CONVERTITORI	20
SICURIT SCHEDE LAN I/O	15		



SICURIT È DISTRIBUTORE ESCLUSIVO PER L'ITALIA DEI PRODOTTI AD ALTA SICUREZZA METEL



**SCARICA IL CATALOGO
METEL SERIE IPLOG**

SICURIT Alarmitalia si riserva il diritto di apportare modifiche senza preavviso, indispensabili all'innovazione della produzione e non si assume alcuna garanzia per eventuali errori. Tutti i marchi potrebbero essere marchi di fabbrica registrati dei rispettivi produttori e devono essere considerati come tali.

Azienda Associata



Azienda Certificata



Azienda sostenitrice A.I.P.S.



SICURIT ALARMITALIA



SICURIT Alarmitalia® SpA

Via Gadames, 91
20151 MILANO
Italy
Tel. 02 380701
Fax 02 3088067
E-mail: info@sicurit.it
www.sicurit.it

SICURIT Piemonte

Via Lesna, 22
10095 Grugliasco (TO)
Tel. 011 7701668
Fax 011 7701675
Commerciale 1: 320 2646898
Commerciale 2: 335 6085670
Tecnico: 347 2323406
E-mail: torino@sicurit.it

SICURIT Veneto e Friuli

Viale dell'industria 23/6
35129 Padova (PD)
Tel. 049 7808387
Fax 049 7808389
Commerciale: 366 2639114
E-mail: padova@sicurit.it

SICURIT Emilia Romagna

Via del Sostegno, 24
40131 Bologna (BO)
Tel. 051 6354455
Fax 051 6350936
Commerciale: 345 5617170
E-mail: bologna@sicurit.it

SICURIT Toscana

Via dei Cadolingi, 2/4
50018 Scandicci (FI)
Tel. 055 7310214
Fax 055 7310215
Commerciale: 345 2959113
E-mail: firenze@sicurit.it

SICURIT Marche Abruzzo - Molise

Via Guido Rossa, 12
60131 Ancona (AN)
Tel. 071 804514 - Fax 071 8047161
Commerciale 1: 328 7687307
Commerciale 2: 344 0334715
E-mail: ancona@sicurit.it

SICURIT Lazio

Via Luigi Perna, 45
00142 Roma
Tel. 06 5415412
Fax 06 54223060
Commerciale: 335 5838176
E-mail: roma@sicurit.it

SICURIT Sicilia

Via Giuffrida Castorina, 11/13/15
95128 Catania (CT)
Tel. 095 7167423
Fax 095 505276
Commerciale: 366 3271170
E-mail: catania@sicurit.it

