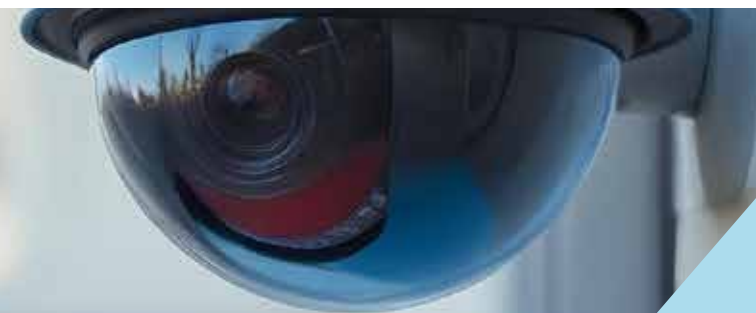


SICURIT
ALARMITALIA

50th ANNIVERSARY
1971 - 2021

QUALITY
FIRST



CATALISTINO *VIDEOSOVEGLIANZA*

RISERVATO ALLE DITTE INSTALLATRICI

NOVEMBRE
2024



SICURIT
VIDEO

GEUTEBRUCK



GRUNDIG

TELECAMERE AHD SICURIT	3	SWITCH INDUSTRIALI POE+	17-18
STAFFE & ACCESSORI AHD	4	ALIMENTATORI & ACCESSORI	19
TELECAMERE IP SICURIT	5	ROUTER WIRELESS & GRUPPO CONTINUITÀ UPS	20
KIT WI-FI SICURIT & ACCESSORI	6	ACCESSORI PER VIDEOSORVEGLIANZA IP	21-22
TELECAMERE IP TERMICHE SICURIT	7	ARMADI DI SICUREZZA	23
VIDEOREGISTRATORI SMARTVISION	8	HARD DISK	24
MONITOR SICURIT	9	CAVI COASSIALI, UTP E COMPOSITI	24
GEUTEBRUECK	10-11	OBIETTIVO	24
SWITCH PROFESSIONALI UNMANAGED	12-13	RICETRASMETTITORI	24
SWITCH PROFESSIONALI MANAGED	14-15	CONNETTORI	25
SWITCH DESKTOP, DA RACK, INDUSTRIALI	16		

COME EFFETTUARE GLI ORDINI

- **Preventivi on-line** direttamente dal nostro sito internet www.sicurit-alarmitalia.it
Accedi all'area installatore e sfoglia le categorie e i prodotti, oppure inserisci il codice nel motore di ricerca e poi premi il pulsante **Aggiungi** sugli articoli che desideri. Terminata questa fase, per modificare premi il pulsante **carrello** in alto a destra, qui puoi inserire le quantità ed effettuare altre modifiche; per finire premere il pulsante **AGGIORNA** e poi **INVIA**. L'ordine verrà evaso previo Vostra conferma.
- **Ordini via E-mail** all'indirizzo: ordini@sicurit.it
- **Ordini telefonici** contattando le nostre agenzie nazionali: tutti i riferimenti sul sito www.sicurit-alarmitalia.it
- **I prezzi esposti o comunicati possono subire variazioni senza preavviso per improvvisa modifica del costo della materia prima, dei costi di produzione o del costo di manodopera per quanto riguarda i prodotti di nostra fabbricazione, per improvvisa variazione dei costi all'origine, per quanto riguarda i prodotti da noi commercializzati e/o importati. Si consiglia al Cliente di richiedere, al momento dell'ordine, le quotazioni aggiornate.**


TAHD2300PH

TAHD2000INF4

Risoluzione	2MP (1920 x 1080)	2MP (1920 x 1080)
Sensore	1/2.7" CMOS Panasonic	SONY Exmore 1/2.8"
Filtro colore	Day&Night Elettronico	Meccanico
Sensibilità	1,3 Lux / F2.0	0 Lux con IR invisibile acceso
Lente	Pin-hole da 4,3 mm	3,7mm Pinhole
Shutter	AUTO	AUTO
Uscita Video	1-BNC, AHD/HD-CVI/HD-TVI/CVBS su cavo coassiale o doppino telefonico oltre 150/300 metri	
Regolazioni	OSD (on screen display) + UTC (up to coax)	
AGC / Backlight	AUTO / AUTO 16 posizioni	AUTO / AUTO
IR LED	NO	IR Led invisibili
Alimentazione	12Vcc	12Vcc
Assorbimento	90mA	2W - 300mA max
Temp. d'esercizio	da -10° a +50°C	da 0° a +45°C
Dimensioni (mm)	30 x 30 (b x h)	62 x 90 x 48 (b x h x p)
Peso	80gr	< 100 gr
Dotazione	Privacy Masking	4 aree di Privacy masking, 3D DNR



TIP3000INF



TIP4000PAN180

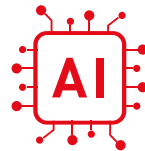
	SENZA AI	DOPPIO OBIETTIVO
Risoluzione	3MP (2560 x 1440)	4MP (3840x1080)
Sensore	1/3" CMOS	CMOS Starlight 1/2,9"
Filtro colore	Meccanico (IR CUT FILTER)	Meccanico (IR CUT FILTER)
Frame Rate	30fps@3MP	20fps@4MP
Compressione video	H.264, MJPEG	H.265+/H265/H.264
Sensibilità	Fino a 0 Lux con LED IR accesi	0,01 Lux@F1,2; bianco e nero 0,001Lux@F1,2
Lente	Ottica fissa 3,7 mm Pin Hole	2 lenti da 4mm 180°
Shutter	AUTO, 1/10s~1/100000s	AUTO, 1/10s~1/100000s
Uscita Video	IP / RJ45	1 porta Ethernet adattiva RJ45 10 M/100 M
AGC / Backlight	AUTO / Sì	AUTO / Sì
IR LED	ILLUMINATORE INFRAROSSO con luce invisibile (20 m)	3 + 2 a luce calda (30 m)
Alimentazione	12Vcc oppure direttamente con switch PoE TVSPLAT2 ; 3,6 W	12 Vcc/PoE; 7W max
Temp. d'esercizio		da -30° a +60°C
Dimensioni (mm)	da -10° a +45°C	199(L) × 110(L) × 78(A)
Peso	62 x 90 x 48 (b x h x p)	630 g
AI	200 gr	-
Varie	-	1 microfono e 1 altoparlante



DNRKITWIFI3B

4 TELECAMERE BULLET

Risoluzione	3MP (2560 x 1440)
Sensore	1/2.7" Progressive Scan
Compressione video	H.264/H.265/H.265+
Sensibilità	Colore 0,01 Lux 0 Lux con IR accesi
Lente	3,6 mm
Shutter	AUTO, 1/25s ~ 1/25000s
Uscita Video	Wi-Fi (IEEE802.11b/g/n)
Audio	Microfono
AGC / Backlight	AUTO
IR LED	SI
Portata segnale wi-fi	fino a 200 metri in aria libera
Alimentazione	12Vcc; 1A
Temp. d'esercizio	da -10° a +50°C
Dimensioni (mm)	70 x 55 x 205 (b x h x l)
AI	Motion & Human Detection
Dotazioni	Funzione P2P, controllo remoto tramite App, 3D DNR, Mirror, Flip, Digital WDR, staffa in dotazione



	DVR
Sistema Operativo	LINUX Embedded
Ingressi video	4 - 3 MP
Uscita video	Tramite 2 antenne Wi-Fi da 5db
Hard Disk	1VGA + 1 HDMI max Full HD
Modalità REC	fino a 6 TB installabile
Rete	Manuale - Programma - Motion
Alimentazione	1 porta di rete 10/100Mb su RJ45 e connessione WiFi con router
Temp. d'esercizio	12Vcc - 2A
Dimensioni (mm)	da -10° a +55°C
Dotazioni	257 x 45 x 210 (b x h x l)
	2 porte USB per mouse e driver USB



TVACJB10

SCATOLA DI GIUNZIONE

Contenitore in policarbonato tondo per esterno per collegamento cavi e alimentatori

Diametro 100 mm
altezza 50 mm



DNRWIFIRIP

RIPETITORE

Ripetitore per KIT WIFI raddoppia la distanza di 2 telecamere



TETSB09

TETSB18

TETSB37

TETSB50

TETSB09/640

TETSB18/640

TETSB37/640

Sensore	Uncooled FPA - Microbolometro non raffreddato a lunga durata				Uncooled FPA - Microbolometro non raffreddato a lunga durata		
Risoluzione	384 x 288 px				640 x 480 px		
Pixel pitch	25um				17um		
Spettro di risposta	8-14µm				8-14µm		
Lente	9mm: 61.1 ° x 45.9°	18mm: 34.6 ° x 26.0°	37mm: 16.9 ° x 12.6 °	50mm: 12.5 ° x 9.4°	9mm: 61.1 ° x 45.9°	18mm: 34.6 ° x 26.0°	37mm: 16.9 ° x 12.6 °
Grado protezione	IP66				IP66		
Frequenza	50 Hz				50 Hz		
Compressione video	H.264, Motion JPEG				H.264, Motion JPEG		
Tilt range	0-90 gradi				0-90 gradi		
Frame rate	H.264: max 30 fps Motion JPEG: max 30 fps				H.264: max 30 fps Motion JPEG: max 15 fps		
Storage	Micro SD e supporto NAS				Micro SD e supporto NAS		
Audio	G.711A/G.711U/G.726				G.711A/G.711U/G.726		
Uscita video	IPv4 - CVBS : 1.0 Vp-p / 750 composite, 720x480(N), 720x576(P)				IPv4 - CVBS : 1.0 Vp-p / 750 composite, 720x480(N), 720x576(P)		
Ingresso/uscita d'allarme	Opzionale: allarme gray level, rilevazione di movimento, intrusione area, allarme attraversamento, mancanza rete IP, conflitto IP, memoria piena, errore memoria				Opzionale: allarme gray level, rilevazione di movimento, intrusione area, allarme attraversamento, mancanza rete IP, conflitto IP, memoria piena, errore memoria		
Alimentazione	12Vcc / PoE - 6W				12Vcc / PoE - 6W		
Dimensioni (mm)	100 x 323 (d x l)				100 x 323 (d x l)		
Interfacciamento	ONVIF Profile S				ONVIF Profile S		



VDSMV4IPVER4



LICENZE E ACCESSORI SMARTVISION

VDSMVNET416	Licenza per espansione di 4 ingressi da 4 a 16 IP
VDSMVNET1632	Licenza per espansione di 4 ingressi da 16 a 32 IP
VDSMVPRO	Versione SmartVision in contenitore PRO RACK su richiesta (supplemento)

	4CH ESPANDIBILE A 32CH
Risoluzione Supportata (live&rec)	Fino a 4K
Formato video	H265/H264/MPEG4/MJPEG
Multistreaming	Sì, 2 flussi
Sistema operativo	Windows emb. 10 LTSC
Hard Disk in dotazione*	1 x HDD da 2 TB alta affidabilità, contiene sistema operativo e archivio
Contatti I/O	Opzionali
Scheda rete	2 x 10/100/1000Mbps
Uscita Monitor	1 x HDMI, 2 x DisplayPort, 1 x VGA
Alimentazione	220Vca

* Opzioni Hard Disk	Case normale: max 2 x HDD	Case PRO (VDSMVPRO): max 4 HDD
	1) Aggiungere un altro HDD 2) Installare un SSD da 250 GB per il sistema operativo, al posto del HDD da 2 TB + un secondo HDD per l'archivio	1) Aggiungere altri 3 HDD 2) Installare un SSD da 250 GB per il sistema operativo, al posto del HDD da 2 TB + altri 3 HDD per l'archivio



MON518HDMIN



MON622HDMI



MON528UHD4K

Schermo	18.5" LED 16:9	22" LED 16:9	28" LED 16:9
Risoluzione	720x400, 640x480, 800x600, 1024x768, 1280x1024, 1366x768	1920x1080	3840 X 2160
Contrasto	1000:1		1000:1
Angolo di visuale	178°/178°		160°/170°
Tempo di risposta	8,5 ms	5 ms	3 MS
Luminosità	250 cd/m2		300 cd/m2
Ingressi video	BNC + VGA + HDMI + USB	VGA + HDMI	DVI + HDMI + DISPLAY port 1.2@60Hz
Uscite video	NO		
Ingresso audio	1 x 3.5 mm mini-jack	NO	AV audio (L+R) + 1 Audio x 1
Speakers	8 Ω 1 Watt/canale (L+R)	NO	3W x 2
Regolazioni	digitale tramite OSD (on screen display)		
Alimentazione	12Vcc mediante alimentatore esterno incluso 110/220Vca	12V/2A	12Vcc mediante alimentatore esterno incluso 110/220Vca
Assorbimento	< 30W	< 20W	< 30W
Dimensioni	442 x 276 x 51.5 mm (solo monitor senza piedistallo)	541x132x400mm	660 x 550 x 245 mm (solo monitor senza piedistallo)
Peso	2,8Kg	2,2Kg	7,9kg
Montaggio a parete	Standard VESA 75 x 75	-	VESA 100 x 100 mm
Dotazioni	Piedistallo + alimentatore + cavo alimentazione		
Certificazioni	CE, FCC		

GEUTEBRÜCK

VIDEOREGISTRATORI DIGITALI SERIE VMS G-CORE



* G-Core VMS INCLUSO

€



GEGST3000/3G3

Registratore digitale IP G-CORE-CPU i3 fino a 128 telecamere IP da attivare con GECAMCONNECT senza HD



GEGST3000/5G3

Registratore digitale IP G-CORE-CPU i5 fino a 128 telecamere IP da attivare con GECAMCONNECT senza HD con PSU rindondante



GEGST3000/7G3

Registratore digitale IP G-CORE-CPU i7 fino a 128 telecamere IP da attivare con GECAMCONNECT senza HD con PSU rindondante



GEGST6000/5G3

Registratore digitale IP G-CORE-CPU i5 fino a 128 telecamere IP da attivare con GECAMCONNECT senza HD con PSU rindondante



GEGST6000/7G3

Registratore digitale IP G-CORE-CPU i7 fino a 128 telecamere IP da attivare con GECAMCONNECT senza HD con PSU rindondante



GEGST8000/2UXG2

Registratore digitale IP G-CORE XEON fino a 128 telecamere IP da attivare con GECAMCONNECT senza HD con PSU rindondante



GEUTEBRÜCK



ACCESSORI HARDWARE

€

SICGAK8	Scheda ad 8 canali analogici. Non è richiesta l'opzione G-Core/CamConnect. Disponibile per sistemi G-ST 3000 e G-ST 6000	
SICGAK16	Scheda ad 16 canali analogici. Non è richiesta l'opzione G-Core/CamConnect. Disponibile per sistemi G-ST 3000 e G-ST 6000	
GEGMBEG	Tastiera di controllo: display a colori multi-touch, tasti funzione programmabili	

LICENZE SOFTWARE GEUTEBRUECK

€

GEGTECTVMD	Licenza VMD "Video Allarme" professionale 3D, per 1 telecamera	
GEGTECTVMX	Licenza VMX Video analisi, particolarmente adatto per protezioni perimetrali professionale, per 1 telecamera	
GEGTECTLPR	Licenza per acquisizione targhe, per 1 canale	
GEGTECTAICONN	Licenza di attivazione intelligenza artificiale, per 1 telecamera	
GEGTECTPREQ	Licenza controllo equipaggiamento di sicurezza in azienda (es. caschetto, gilet, ecc.), per 1 telecamera	
GEGCOREGEVI	Licenza per collegare GEVISOFIT agli NVR G-CORE	
GEGH	Licenza G-HEALTH Server per monitoraggio stato di salute degli NVR Geutebrueck	
GEGHCC	Licenza G-HEALTH Client per inviare lo stato di salute degli NVR Geutebrueck al Server G-HEALTH	
GEGSIM	PSIM Geutebrueck per gestione centralizzata degli NVR G-CORE	

I prodotti e servizi Geutebrueck qui evidenziati rappresentano solo una selezione. Per quotazioni e ulteriori dettagli, si prega di contattare Sicurit.

SWITCH PROFESSIONALI UNMANAGED 2 e 4 PORTE PoE+ Uplink su RJ45



SWPOE2LG



SWPOE4/65WL

Versione	2 x 10/100/1000Mbps PoE+ su RJ45 1 porta uplink 10/100/1000Mbps su RJ45	4 x 10/100Mbps PoE+ su RJ45 2 porte uplink 10/100Mbps su RJ45
Distanza di Trasmissione	100m (predefinita) ~ 250 m	100Mbps su 100m funzione LONG DISTANCE (10Mbps/250m) da porta 3 a porta 6
Protocolli	IEEE802.3 10BASE-T, IEEE802.3i 10Base-T, IEEE802.3u 100Base-TX, IEEE802.3x	
Funzionalità	-	
Prestazioni	Banda passante (Throughput) 12 Gbps	Banda passante (Throughput) 1.6 Gbps
Protocollo PoE+	Porta 1-2 IEEE802.3af/at @ PoE+	da porta 3 a porta 6 IEEE802.3af/at @ PoE+
Potenza per porta	30W	30W
Potenza totale max erogabile in PoE+	48W	65W
Alimentazione	48-57V (alimentatore esterno)	52V (alimentatore esterno)
Consumi	Standby <4W Pieno carico <45W	Standby <4W Pieno carico ~65W
Protezioni	Protezione da sovratensioni 4KV 8/20us	
Temperatura operativa	-20~+55°C	
Tipo di installazione	desktop, a parete	desktop, a parete
Dimensioni (mm)	103*50*29	118*95*28

 **PROTEZIONE DA SOVRATENSIONE 4KV 8/20 MS**

SWITCH PROFESSIONALI UNMANAGED 8 e 16 PORTE PoE+ DOPPIO Uplink su RJ45 1GB



SPECIFICHE

SWPOE8G/120W

SWPOE162PGL

Versione	PORTE POE 8*10/100BASE-TX 2 PORTE RJ45 UPLINK 10/100/1000BASE-T	16 X 10/100MBPS POE+ SU RJ45 2 PORTE UPLINK 10/100/1000MBPS SU RJ45
Distanza di Trasmissione	funzione 'LONG DISTANCE' (10Mbps/250m) da porta 1 a porta 8	100Mbps su 100m, 1000Mbps su 100m, funzione LONG DISTANCE (10Mbps/250m) da porta 9 a porta 16
Protocolli	IEEE802.3 10BASE-T, IEEE802.3i 10Base-T, IEEE802.3u 100Base-TX, IEEE802.3ab 1000Base-T, IEEE802.3z 1000Base-X, IEEE802.3x	
Funzionalità	-	
Prestazioni	Banda passante (Throughput) 192Gbps	Banda passante (Throughput) 14.8Gbps
Protocollo PoE+	da porta 1 a porta 8 IEEE802.3af/at @ PoE+	da porta 1 a porta 16 IEEE802.3af/at @ PoE+
Potenza per porta	30W	30W
Potenza totale max erogabile in PoE+	120W	250W
Alimentazione	Alimentatore integrato, AC100~240V 50-60Hz	AC 100~240V 50-60Hz
Consumi	Standby <15W, Pieno carico ~120W	Standby <15W, Pieno carico ~120W
Protezioni	Protezione da sovratensioni 4KV 8/20us	
Temperatura operativa	-20~+55°C	
Tipo di installazione	desktop, a parete	desktop, a parete, Rack 1U
Dimensioni (mm)	195*130*40	270*181*44.5

PROTEZIONE DA SOVRATENSIONE 4KV 8/20 MS

SWITCH PROFESSIONALI UNMANAGED PORTE PoE+ con DOPPIO Uplink su RJ45 1Gbps


SWPOE242PGL

SWPOE84PGF

SWPOE42PG

Versione	10/100M 24 PORTE + 2 PORTE RAME X UPLINK 10/100/1000M	100MBPS POE+ DOPPIO UPLINK 1GBPS RJ45 E DOPPIO UPLINK IN FIBRA	100MBPS/1000MBPS POE+ DOPPIO UPLINK 1GBPS
Connettori	10/100M 24 porte + 2 porte rame x uplink 10/100/1000M	8 x 10/100 PoE+ su RJ45 2 porte uplink 10/100/1000Mbps su RJ45 2 porte uplink x 1000Base-X uplink SFP	4 x 10/100/1000Mbps PoE+ su RJ45. 2 porte uplink 10/100/1000Mbps su RJ45
Distanza di Trasmissione	funzione LONG DISTANCE (10Mbps/250m) da porta 17 a 24	funzione LONG DISTANCE (10Mbps/250m)	100Mbps su 100m 1000Mbps su 100m
Protocolli	IEEE802.3 10BASE-T, IEEE802.3i 10Base-T, IEEE802.3u 100Base-TX, IEEE802.3ab 1000Base-T, IEEE802.3x		
Funzionalità	-	-	-
Prestazioni		Banda passante (Throughput) 12Gbps	Banda passante (Throughput) 16Gbps
Protocollo PoE+	da porta 1 a porta 24 IEEE802.3af/at @ PoE+	da porta 1 a porta 8 IEEE802.3af/at @ PoE+	da porta 1 a porta 4 IEEE802.3af/at @ PoE+
Potenza per porta	30W	30W	30W
Potenza totale max erogabile in PoE+	250W	250W	65W
Alimentazione	AC 100~240V 50-60Hz	AC 100~240V 50-60Hz	AC 100~240V 50-60Hz
Consumi	Standby <20W, Pieno carico <250W	Standby <6W, Pieno carico ~ 120W	Standby <5W, Pieno carico ~65W
Protezioni	Protezione da sovratensioni 4KV 8/20us		
Temperatura operativa	-20~+55°C	-20~+55°C	-20~+55°C
Tipo di installazione	desktop, a parete	desktop, a parete, Rack 1U	desktop, a parete
Dimensioni (mm)	330*204*44	270*181*44.5	118*95*28

SWITCH PROFESSIONALI MANAGED PoE DA RACK



SWPOE8GFM



SWPOE16GFM



SWPOE24

Versione	100Mbps/1000Mbps PoE+ + doppio Uplink 1Gbps in fibra	10/100/1000M PoE+ + 4 Uplink 100/1000M in fibra	100Mbps/1000Mbps PoE+ + doppio Uplink Combo 1Gbps Rj45 o doppio Uplink in fibra
Versione	8 x 10/100/1000Mbps PoE+ su RJ45 2 porte uplink SFP 100/1000Mbps 1000Base-X, 1 x RS232 console port	16 x 10/100/1000 Mbps PoE+ 4 Uplink 100/1000 Mbps in fibra 1 x RS232 console port	24 x 10/100Mbps PoE+ su RJ45 2 porte uplink 10/100/1000Mbps su RJ45 o 2 porte uplink x 1000Base-X uplink SFP, 1 x RS232 console port
Distanza di Trasmissione	100Mbps su 100m, 1Gbps Multi-mode: 850nm / 0 ~ 550m, Single-mode: 1310nm / 0 ~ 40km, 1550nm / 0 ~ 120km	Modalità multipla: 850 nm/0 ~ 550 M, modalità singola: 1310 nm/0 ~ 40 km, 1550 nm/0 ~ 120 km	100Mbps su 100m, 1000Mbps su 100m 1Gbps Multi-mode: 850nm / 0 ~ 550m, Single-mode: 1310nm / 0 ~ 40km, 1550nm / 0 ~ 120km
Protocolli	IEEE802.3 10BASE-T, IEEE802.3i 10Base-T, IEEE802.3u 100Base-TX, IEEE802.3ab 1000Base-T, IEEE802.3z 1000Base-X, IEEE802.3x		
Network Management Type	L2+		
Prestazioni	Banda passante (Throughput) 192Gbps	192 Gbps	Banda passante (Throughput) 64Gbps
Protocollo PoE+	da porta 1 a porta 8 IEEE802.3af/at @ PoE+	da porta 1 a 16 IEEE802.3af/at @ POE	da porta 1 a porta 24 IEEE802.3af/at @ PoE+
Gestione PoE+	Limite di potenza totale dell'alimentatore PoE+ Allocazione della potenza di uscita PoE+, off/af /at Configurazione priorità uscita PoE+ Stato di funzionamento PoE+ Avvio ritardato dell'alimentazione Pianificazione del funzionamento e del tempo PoE+	Stato operativo PoE, Avvio ritardato alimentazione, Configurazione priorità uscita PoE Limite di potenza totale dell'alimentatore PoE Programmazione del funzionamento e del tempo PoE, Assegnazione della potenza di uscita PoE, off/af/at	Configurazione priorità uscita PoE+ Stato di funzionamento PoE+ Avvio ritardato dell'alimentazione Pianificazione del funzionamento e del tempo PoE+
Potenza per porta	30W		
Potenza totale massima erogabile in PoE+	130W	250W	400W
Alimentazione	AC 100~240V 50-60Hz		
Consumi	Standby<8W, Pieno carico ~ 130W	Standby 16W, Pieno carico 240W	Standby<18W, Pieno carico ~ 400W
Protezioni	Protezione da sovratensioni 4KV 8/20us		
Temperatura operativa	-20~+55°C		
Tipo di installazione	desktop, Rack 1U	desktop, Rack 1U	desktop, a parete, Rack 1U
Dimensioni (mm)	270*181*44,5	440*290*44,5	440*290*44,5


SWLAN4IND

SWLAN4INDGM

SWLANFIB10G824M

Versione	UNMANAGED 100Mbps PoE+ e doppio Uplink 100Mbps	MANAGED 100MBPS E DOPPIO UPLINK 1GBPS IN FIBRA	MANAGED 100/1000MBPS + 1GBPS IN FIBRA + 10GBPS FIBRA
Connettori	6 x 10/100Mbps su RJ45	4 x 10/100Mbps su RJ45 2 porte uplink x 1000Base-X uplink SFP 1 x RS232 console port	8 x 10/100/1000Mbps su RJ45 24 porte x 1000Base- SFP 4 porte x 10Gbps uplink SFP 1 x RS232 console port
Distanza di trasmissione	100Mbps su 100m	100Mbps su 100m 1Gbps Multi-mode: 850nm / 0 ~ 550m, Single-mode: 1310nm / 0 ~ 40km, 1550nm / 0 ~ 120km	100Mbps su 100m 1000Mbps su 100m 1Gbps Multi-mode: 850nm / 0 ~ 550m, Single-mode: 1310nm / 0 ~ 40km, 1550nm / 0 ~ 120km
Protocolli	IEEE802.3 10BASE-T, IEEE802.3i 10Base-T, IEEE802.3u 100Base-TX, IEEE802.3u 100Base-FX, IEEE802.3	IEEE802.3 10BASE-T, IEEE802.3i 10Base-T, IEEE802.3u 100Base-TX, IEEE802.3ab, 1000Base-TX, IEEE802.3z 1000Base-X IEEE802.3x	IEEE802.3 10BASE-T, IEEE802.3i 10Base-T, IEEE802.3u 100Base-TX IEEE802.3ab 1000Base-TX, IEEE802.3z 1000Base-X IEEE802.3x, 10GBase-SR/LR
Prestazioni	Banda passante (Throughput) 1.6Gbps	Banda passante (Throughput) 128Gbps	Banda passante (Throughput) 598Gbps
Network Management Type		L2+	L2+
Alimentazione	12-48VDC; 5 Pin Connettore industriale Phoenix , protezione su inversione polarità alimentate industriale esterno (non compreso)		AC 100~240V 50-60Hz
Consumi	Standby<4W, Pieno carico ~ 5W	Standby<6W, Pieno carico ~ 8W	Standby<20W, Pieno carico ~ 45W
Protezioni	Protezione da sovratensioni 4KV 8/20us		Protezione da sovratensioni 4KV 8/20us
Temperatura operativa	-40~+75°C		-20~+55°C
Tipo di installazione	desktop, DIN Rail		desktop, Rack 1U
Dimensioni (mm)	119*100*30	145*134.5*47.5	440*290*44.5

Switch industriali PoE+ UNMANAGED



SWPOE8IND4G



SWPOE4IND



SWPOE4INDG

Versione	100MBPS POE+ E DOPPIO UPLINK 1GBPS RJ45 E DOPPIO UPLINK IN FIBRA	10/100/1000MB RJ45 2 PORTE UPLINK 100/1000MB	100MBPS/1000MBPS POE+ E DOPPIO UPLINK 1GBPS IN FIBRA
Connettori	8 x 10/100 PoE+ su RJ45 2 porte uplink 10/100/1000Mbps su RJ45 2 porte uplink x 1000Base-X uplink SFP	4 porte PoE 10/100/1000Base-T (dati/alimentazione) 2 porte RJ45 uplink 10/100/1000Base-T (dati) 2 set di interfacce di alimentazione CC ridondanti V+, V-	4 x 10/100/1000Mbps PoE+ su RJ45 2 porte uplink SFP 100/1000Mbps 1000Base-X
Distanza di Trasmissione	100Mbps su 100m, 1000Mbps su 100m, 1Gbps Multi-mode: 850nm / 0 ~ 550m, Single-mode: 1310nm / 0 ~ 40km, 1550nm / 0 ~ 120km	100Mbps su 100m, 1000Mbps su 100m	100Mbps su 100m, 1000Mbps su 100m, 1Gbps Multi-mode: 850nm / 0 ~ 550m, Single-mode: 1310nm / 0 ~ 40km, 1550nm / 0 ~ 120km
Protocolli	IEEE802.3 10BASE-T, IEEE802.3i 10Base-T, IEEE802.3u 100Base-TX, IEEE802.3ab 1000Base-T, IEEE802.3z 1000Base-X, IEEE802.3x		
Prestazioni	Banda passante (Throughput) 12Gbps	Banda passante (Throughput) 16Gbps	Banda passante (Throughput) 16Gbps
Protocollo PoE+	da porta 1 a porta 8 IEEE802.3af/at @ PoE+	da porta 1 a porta 4 IEEE802.3af/at @ PoE+	da porta 1 a porta 4 IEEE802.3af/at @ PoE+
Potenza per porta	30W	30W	30W
Potenza totale massima erogabile in PoE+	120W	120W	60W
Alimentazione	12-48VDC; 5 Pin Connettore industriale Phoenix protezione su inversione polarità, alimentatore industriale esterno (non compreso)	No, alimentatore industriale opzionale da 48 V/ 60 W o 48 V/ 120 W	12-48VDC; 5 Pin Connettore industriale Phoenix protezione su inversione polarità, alimentatore industriale esterno (non compreso)
Consumi	Standby <8W, Pieno carico ~ 120W	Standby <5W, Pieno carico af <60W, a <120W	Standby <4W, Pieno carico ~ 60W
Protezioni	Protezione da sovratensioni 4KV 8/20us		
Temperatura operativa	-40~+75°C	-40~+80°C	-40~+75°C
Tipo di installazione	desktop, DIN Rail	desktop, DIN Rail	desktop, DIN Rail
Dimensioni (mm)	165*148*54	119*100*30	119*100*30



SWPOE4INDM



SWPOE8INDM

Versione	100Mbps/1000Mbps PoE+ e doppio Uplink 1Gbps in fibra	
Connettori	4 x 10/100/1000Mbps PoE+ su RJ45 2 porte uplink SFP 100/1000Mbps 1000Base-X 1 x RS232 console port	8 x 10/100/1000Mbps PoE+ su RJ45 2 porte uplink SFP 100/1000Mbps 1000Base-X 1 x RS232 console port
Distanza di Trasmissione	100Mbps su 100m, 1000Mbps su 100m, 1Gbps Multi-mode: 850nm / 0 ~ 550m, Single-mode: 1310nm / 0 ~ 40km, 1550nm / 0 ~ 120km	
Protocolli	IEEE802.3 10BASE-T, IEEE802.3i 10Base-T, IEEE802.3u 100Base-TX, IEEE802.3ab 1000Base-T, IEEE802.3z 1000Base-X, IEEE802.3x	
Network Management Type	L2+	
Prestazioni	Banda passante (Throughput) 128Gbps	Banda passante (Throughput) 192Gbps
Protocollo PoE+	da porta 1 a porta 4 IEEE802.3af/at @ PoE+	da porta 1 a porta 8 IEEE802.3af/at @ PoE+
Potenza per porta	30W	
Potenza totale massima erogabile in PoE+	60W	120W
Alimentazione	12-48VDC; 5 Pin Connettore industriale Phoenix , protezione su inversione polarità, alimentatore industriale esterno (non compreso)	
Consumi	Standby<6W, Pieno carico ~ 60W	Standby<8W, Pieno carico ~ 120W
Protezioni	Protezione da sovratensioni 4KV 8/20us	
Temperatura operativa	-40~+75°C	
Tipo di installazione	desktop, DIN Rail	
Dimensioni (mm)	145*134.5*47.5	165*148*54



SWPOEALI60

Alimentatore industriale
60W-48VCC - tensione
ingresso da 90Vca a
264Vca



SWPOEALI120

Alimentatore industriale
120W-48VCC-tensione
ingresso da 90Vca a
264Vca

SWPOEALI240

Alimentatore industriale
240W-48VCC-tensione
ingresso da 90Vca a
264Vca

SWPOEALI480

Alimentatore industriale
480W-48VCC-tensione
ingresso da 90Vca a
264Vca

SWSFPTLC

SFP 1.25Gb-speed attacco LC per fibra SM monomodale TX (singola fibra per TX/RX)

SWSFPRLC

SFP 1.25Gb-speed attacco LC per fibra SM monomodale RX (singola fibra per TX/RX)

SWSFPTSC

SFP 1.25Gb-speed attacco SC per fibra SM monomodale TX (singola fibra per TX/RX)

SWSFPRSC

SFP 1.25Gb-speed attacco LC per fibra SM monomodale RX (singola fibra per TX/RX)

SWSFP10LCMM

SFP 10Gb-speed attacco LC per fibra MM 850nm - 300m (modulo RX+TX)

SWSFP10LCSM

SFP 10Gb-speed attacco LC per fibra SM 1310nm - 20km (modulo RX+TX)

SWSFP1LCMM

SFP 1.25Gb-speed attacco LC per fibra MM 850nm - 550m (modulo RX+TX)

SWSFP1LCSM

SFP 1.25Gb-speed attacco LC per fibra SM 1310nm 20km (modulo RX+TX)

SWSFPT10LC

SFP 10Gb-speed attacco LC per fibra SM monomodale TX (singola fibra per TX/RX)

SWSFPR10LC

SFP 10Gb-speed attacco LC per fibra SM monomodale RX (singola fibra per TX/RX)

SWSFPLAN

Adattatore LAN per slot SFP

ALIMENTATORI & ACCESSORI PER VIDEOSORVEGLIANZA IP



TVAL1500

Alimentatore inglobato per uso esterno per custodie serie TVCUS, 90-240Vca / 12Vcc - 1,5A



TVAL2000ST

Alimentatore inglobato per uso esterno per custodie serie TVCUS, 90-240Vca / 12Vcc - 2,0A



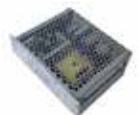
TVAL2000N

Alimentatore per telecamere - 100-240Vca / 12Vcc - 2A



TVAL5000N

Alimentatore per telecamere - 100-240Vca / 12Vcc - 5A



TVAL6000

Alimentatore switching per telecamere 100-240Vca - 12V - 6A



TVAL12V

Alimentatore 220Vca/12Vcc - 1A per telecamere 12Vcc



TVALPOE30

Alimentatore 230Vca con uscita PoE+ - 30W



TVALPOE60

Nuovo alimentatore 230Vca con uscita PoE++ - 60W



TVSPLAT2

Nuovo splitter attivo stagno per esterno, ingresso rete/PoE+ - uscita rete e 12Vcc - 15,4W (per telecamere senza PoE)



MONEXT60

Kit di trasmissione per segnale HDMI full HD con ripetitore di infrarosso per telecomando max 60 mt - su cavo rete CAT 6



RT40004G

Connettività	4G, WiFi
Interfaccia Network	4 porte LAN 10/100 Mbps
Slot SIM	1 x 2FF MINI SIM
Alimentazione	12V-1A
Chipset	Modello MT7620N
WiFi	IEEE 802.11 /b/g/n
Antenna 4G / Wifi	Doppia Antenna esterna
Banda Wi-Fi	2400 MHz-2483,5 MHz
Gestione	APN automatico, APN manuale, impostazioni WIFI, impostazioni di routing, impostazioni firewall, LED di stato (rete 4G, LAN e WiFi), backup internet
Standard tecnico	Sicurezza Wi-Fi WPA/WPA2
Browser	IE (7.0 e successivi), Firefox (3.0 e successivi), Safari (4.0 e successivi), Opera (10.0 e successivi), Chrome (10.0 e versioni successive)
Temperatura di esercizio	da -20 a 60°C
Umidità	dal 5% al 95%



TVUPSMINI12W

Potenza di uscita	max 12W	900 W (cos Φ = 0,9)
Tensione nominale	100-240Vac/50-60Hz	Monofase 230Vac
Tensione e corrente di uscita	5, 7.5, 9, 12 Vdc = 1000mA	230Vac
Tensione e corrente di uscita USB	5Vdc = 1000mA	-
Batteria	Litio	Piombo acido, sigillate, senza manutenzione
Capacità della batteria	2200mAh*4	7AH *1
Peso	375 g	4,5 Kg
Dimensioni	166 x 103 x 29 mm	100 x 140 x 280 mm
Range di temperatura	0°C - 40°C	0°C - 40°C
Umidità	20% - 90%	20% - 90%
Colore	Bianco	Nero



TVUPS1100



TESTCAM5N

Schermo	5,0" 1920x1080 FULL HD
Touch-screen	SI
Wi-Fi	SI
Protocolli	Supporta oltre 40 protocolli proprietari delle marche più diffuse - protocollo AHD, CVI, TVI e ONVIF
Ingressi Video	BNC x AHD - CVI - TVI - CVBS RJ45 x IN LAN
Controllo PTZ	Supporto PTZ su ONVIF e PTZ analogico su cavo coassiale Supporta RS232/RS485, Baud 600-115200bps, compatibile con oltre 30 protocolli tra cui PELCO-D/P, Samsung, Panasonic, Lilin, Yaan ..
Uscita PoE+	48Vcc, Max 24W
Formato Video supportato	AHD, CVI, TVI con risoluzione massima 4K
Audio	Audio IN
Ingressi video	HDMI e VGA Full HD
Uscita Alimentazione	12V /3A
Alimentazione	Batteria ai polimeri di litio da 7,4V - fino a 16 ore di autonomia
Dimensioni (mm)	183 x 110 x 42
Altro	Analizzatore per cavo Ethernet - Generatore di segnale Sistema operativo Android®



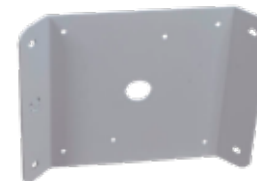
TVACJB



TVACT2



TVACTUB50



TVACANG



TVACJB10

	SCATOLA DI GIUNZIONE	SCATOLA DI GIUNZIONE	SCATOLA DI GIUNZIONE	STAFFA	SCATOLA DI GIUNZIONE
Descrizione	<p>Contenitore in policarbonato per esterno per collegamento cavi e alimentatori. Doppia sigillatura per esterno. Colore bianco</p>	<p>Dispositivo a T in policarbonato per collegamento 2 telecamere a 90° Colore bianco</p>	<p>Supporto in policarbonato (tubo)</p>	<p>Staffa angolare interno Design robusto in acciaio Colore bianco</p>	<p>Contenitore in policarbonato tondo per esterno per collegamento cavi e alimentatori</p>
Dimensioni	200 (A) x 150 (L) x 85 (P) mm	250 (H) x 100 (Ø) mm	Lunghezza 50 cm	Area di montaggio 130 (A) x 140 (L) mm	Diametro 100 mm altezza 50 mm



DSAFEBOX



DSAFEBOX2



DSAFEBOXV

DSAFEBOXT

	ARMADIO METALLICO SAFE PRIVACY	ARMADIO METALLICO SAFE PRIVACY	KIT VENTOLA	
Descrizione	BOX per protezione videoregistratori SICURIT serie Hybrid, Super Hybrid, IP da 4, 8, 16 e 32 canali, MONITOR, SWITCH e alimentatori	BOX per protezione videoregistratori SICURIT serie Hybrid, Super Hybrid, IP da 4, 8 e 16 canali	Kit ventola di raffreddamento termostata per serie DSAFEBOX	Kit tamper opzionale per DSAFEBOX e DSAFEBOX2
Dimensioni	Dimensioni esterne 533 x 652 x 200 mm (H x L x P)	Dimensioni esterne 432 x 500 x 120 mm (H x L x P)	Dimensioni 120 x 120 mm	-

HARD DISK PER VIDEOREGISTRATORI SICURIT



VDRMSC1000ESPPU	Hard-disk interno SATA PURPLE 1 Terabyte installato
VDRMSC2000ESPPU	Hard-disk interno SATA PURPLE 2 Terabyte installato
VDRMSC3000ESPPU	Hard-disk interno SATA PURPLE 3 Terabyte installato
VDRMSC4000ESPPU	Hard-disk interno SATA PURPLE 4 Terabyte installato
VDRMSC2TESPRE	Hard-disk interno alta affidabilità, 2 Terabyte installato
VDRMSC4TESPRE	Hard-disk interno alta affidabilità, 4 Terabyte installato
VDRMSC250SSD	Hard-disk interno a stato solido 250 GByte installato

CAVI COASSIALI, UTP E COMPOSITI



CVIRG174	Cavo coassiale RG 174
CVIRG205	Cavo composito coassiale RG 174 + cavo 2x0,50 per alimentazione 12Vcc
CVIRG59	Cavo coassiale RG 59
CVIRGHD	Cavo coassiale HD diametro 3,5 mm per impianti video AHD e HD-SDI - colore blu matasse da 100 mt
CVIRGHD205	Cavo composito coassiale HD diametro 3,5 mm per impianti video AHD e HD-SDI - colore blu matasse da 100 mt + cavo 2x0,50 per 12Vcc
CVIUTP	Cavo UTP cat. 5E
CVIUTP6	Cavo UTP cat. 6

OBIETTIVO 2 MEGAPIXEL



OBMV2812ECO

Obiettivo 2 MP Sicurit 1/3" CS
autoiris senza amplificatore
2,8-12 mm F 1,4

RICETRASMETTITORI



TVEZ310AHDN

Coppia di ricetrasmittitori
passivi di segnale video
HD-CVI/AHD/TVI/CVBS, 8MP,
su doppino telefonico
portata max 200 m

CONNETTORI

	TVUG260	Connettore BNC a crimpare per cavo coassiale RG59
	TVUG174N	Connettore BNC a crimpare per cavo coassiale RG174
	TVBNCHD	Connettore BNC maschio a crimpare per cavo coassiale HD
	TVCONRG	Connettore BNC con terminale a morsetti per cavi RG174 e RG59
	TV12VCON	Connettore DC maschio con morsetti per alimentazione 12Vcc
	TV12VCONF	Connettore DC femmina con morsetti per alimentazione 12Vcc
	TVBNC008	Connettore BNC a T - 1 maschio / 2 femmine - isolamento polipropilene
	TVBNC007	Connettore BNC femmine / femmina - isolamento polipropilene
	TVCONRJ45	Connettore RJ45
	TVBNC201	Adattatore RCA maschio / BNC femmina

CONNETTORI UNIVERSALI E ACCESSORI



TVUNIBNCM

Connettore universale BNC maschio

CONNETTORI PASSANTI RJ45



TVCONRJ45PAS

Connettore RJ45 passante

TVCONRJ45PAS6U

Connettore RJ45 passante per cavo CAT 6

CONVERTITORI CVBS/HDMI E HDMI/CVBS



MONCONVCVHD

Convertitore da CVBS a HDMI (senza adattatore TVBNC201)



MONCONVHDCV

Convertitore da HDMI a CVBS (senza adattatore TVBNC201)

SICURIT AI PROGRESS

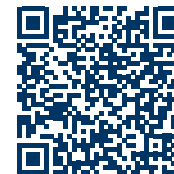
SCOPRI LA NUOVA LINEA VIDEOSORVEGLIANZA
SICURIT AI PROGRESS
CON INTELLIGENZA ARTIFICIALE



SCARICA IL CATALOGO AI PROGRESS

GRUNDIG

SICURIT TI PROPONE IN ESCLUSIVA
TUTTA LA GAMMA GRUNDIG SECURITY
E GRUNDIG SMART - ARTIFICIAL INTELLIGENCE



SCARICA IL CATALOGO GRUNDIG



SCARICA IL CATALOGO GRUNDIG SMART

PREMESSA

Le presenti condizioni di vendita si applicano integralmente ad ogni altro contratto stipulato dal Fornitore, salvo deroghe particolari scritte, valide per il singolo contratto. In caso di discordanza le condizioni generali di vendita prevalgono sulle eventuali condizioni di acquisto del cliente. Qualora una qualunque disposizione contenente nelle presenti Condizioni Generali di Vendita risulti non valida illegittima o non applicabile, le rimanenti disposizioni contenute nelle presenti rimarranno pienamente in vigore.

Il conferimento dell'ordine comporta l'accettazione integrale delle presenti condizioni di vendita. Se nelle condizioni di pagamento è previsto il versamento di una rata all'ordine, resta facoltà del fornitore di sospendere l'esecuzione del contratto fino al ricevimento della stessa.

Il fornitore si riserva la facoltà di apportare alle dimensioni o alle dimensioni o alla struttura delle apparecchiature quelle modifiche estetico-funzionali suggerite da esigenze di carattere tecnico.

PREZZI

I prezzi esposti possono essere variati, senza preavviso, qualora aumentassero i costi dei prodotti, del Fornitore e/o del fabbricante sia all'origine, sia in dipendenza di modificazione nelle tariffe dei trasporti e nelle spese ad esse inerenti o di natura fiscale, sia in dipendenza di rapporti di cambio con le valute estere, sia per qualsiasi altra causa e daranno diritto al Fornitore di aumentare in proporzione il prezzo delle merci anche quando esista un preciso impegno contrattuale.

I prezzi non includono il trasporto, IVA ed altri accessori, ivi compreso ogni altro aggravio fiscale in genere, anche se decretato durante l'esecuzione del contratto.

CONDIZIONI DI PAGAMENTO

Il pagamento, comunque e dovunque risulti contrattata, venduta, consegnata e fornita la merce, deve essere effettuato direttamente al domicilio del Fornitore per contanti alla consegna, salvo diversa indicazione scritta, nella forma e nei termini specificati.

Il pagamento effettuato per mezzo di assegni circolari e/o bancari, anche se tale modalità risultasse dall'ordine, avviene ad esclusivo rischio e pericolo dell'acquirente nel senso che quest'ultimo non è liberato dalla sua obbligazione di pagamento se non prova l'avvenuto effettivo incasso da parte del fornitore.

In caso di ritardo o irregolarità nei pagamenti, trascorsi otto giorni dalla scadenza convenuta, il cliente è costituito in mora ed il Fornitore è esonerato dal prestare la garanzia sui prodotti forniti e avrà diritto:

- Di sospendere immediatamente e senza alcuna formalità le forniture relative a tutti gli ordini in corso del medesimo cliente, anche se dipendenti da altri contratti;
- Di spiccare tratta per l'ammontare delle fatture scadute;
- Di esigere l'immediato ed integrale pagamento del credito o di averlo in altro modo garantito.

Sui ritardati pagamenti decorreranno gli interessi di mora nella misura del 5% oltre il "prime rate".

Eventuali contestazioni di uno o più partite di merce non legittimano il cliente a sospendere i pagamenti, ai sensi e per gli effetti di cui all'art. 1462 Codice Civile.

RISOLUZIONE DEL CONTRATTO

Qualora nei confronti del cliente vengano elevati protesti di assegni e cambiali, promosse procedure esecutive, di concordato preventivo o di fallimento, così come in caso di sopravvenuta incapacità legale del cliente, liquidazione della sua azienda, modificazione della stessa, irregolarità nei pagamenti. Il Fornitore si riserva la facoltà di risolvere unilateralmente il contratto, dandone comunicazione scritta al cliente.

RISERVA DI PROPRIETÀ

Il Fornitore conserva la proprietà dei materiali forniti fino al totale saldo della fornitura, e perciò l'acquirente non potrà né alienarli, né darli in pegno, né trasferiti altrove. Qualora si addivenga alla risoluzione del contratto per inadempimento dell'Acquirente, gli acconti rimarranno acquisiti dal Fornitore a titolo di indennità, salvo il disposto dell'art. 1526 Codice Civile.

FORO COMPETENTE

Per le controversie che dovessero insorgere circa l'interpretazione e l'esecuzione del contratto di fornitura e risolvibili tramite l'arbitrato, sarà esclusivamente competente il Foro di Milano, né si potrà derogare a tale competenza neppure nel caso in cui il cliente agisse contro il Fornitore in seguito ad azioni contro di lui promosse da terzi.

GARANZIE

Per le apparecchiature elettroniche, se non diversamente precisato, è fornita una garanzia completa per le parti di ricambio e mano d'opera, come descritto nella tabella "DURATA GARANZIE", sempre che ciò non dipenda da naturale logoramento, da guasti causati da imperizia, negligenza o errata installazione da parte del compratore o da condizioni ambientali, elettriche, climatiche o fisiche.

Per tutti gli altri materiali, eventuali reclami dovranno essere avanzati al fornitore per iscritto entro i 15 giorni dal loro ricevimento e comunque entro i 30 giorni dalla spedizione dal magazzino del Fornitore.

Decorso tale termine senza che risultano manomessi, riparati da terzi o utilizzati non conformemente alle condizioni di impegno previste. I prodotti contestati possono essere inviati al Fornitore soltanto previa intesa caso per caso.

Per i prodotti che a suo insindacabile giudizio risultassero difettosi, è facoltà del Fornitore riparare o sostituire i prodotti senza che ciò comporti alcuna responsabilità a suo carico per eventuali danni di qualsiasi genere ed a qualsiasi titolo subiti dal cliente a causa di ciò.

La spedizione dei prodotti inviati al fornitore in applicazione della presente garanzia, come pure le eventuali spese di imballo e ogni altra spesa accessoria, sono a rischio e spese del cliente.

TERMINI DI CONSEGNA

I termini di consegna indicati nel contratto sono orientativamente e senza alcun impegno dal parte del Fornitore, sono pertanto condizionati sia dalle possibilità di produzione del Fornitore e dei Fabbricanti sia da eventi di forza maggiore quali: scioperi del personale del Fornitore, dei Fabbricanti, delle dogane, delle poste, vettori, spedizionieri ecc. i provvedimenti e/o delle Autorità, le calamità naturali ecc.. In nessun caso potranno essere posti a carico dal Fornitore danni diretti e/o indiretti per ritarda consegna. Il ritardo nella consegna non legittima l'acquirente ad annullare in tutto o in parte il contratto. Le consegne possono essere frazionate.

SPEDIZIONE

Le merci si intendono fornite franco magazzino del Fornitore in Milano.

Anche qualora, in deroga, venga pattuita la resa franco destinatario esse viaggiano sempre per conto ed a completo rischio del cliente, anche nel caso in cui il vettore sia stato scelto dal Fornitore.

Reclami relativi alla merce fornita debbono pervenire, per iscritto, al Fornitore entro 15 giorno dal ricevimento della partita contestata e comunque entro 30 giorni della spedizione dalla spedizione del magazzino del Fornitore sotto pena di scadenza.

Il Fornitore non assume quindi alcuna responsabilità per i danni che dovessero verificarsi durante il viaggio. Ogni reclamo contro il Vettore dovrà essere fatto dal cliente a suo nome e per suo conto.

ESONERO DA RESPONSABILITÀ

Stipulando il contratto il cliente si assume l'onere di essere a conoscenza di tutte le limitazioni legali e le norme di sicurezza relative all'impiego dei prodotti forniti.

SUCCESSIVE FORNITURE

Le presenti condizioni generali di vendita hanno valore per qualsiasi successiva fornitura allo stesso cliente, senza che sia necessaria di ripeterle o di richiamarle espressamente.



CERTIFICATO

No. SCU006693Q

si certifica che

SICURIT Alarmitalia S.p.A.

Via Gadames, 91/93 - 20151 - Milano, Italia

opera secondo un sistema di gestione che è stato giudicato conforme alla norma

ISO 9001:2015

per il campo di applicazione:

Progettazione, produzione, commercializzazione ed assistenza di apparecchiature e sistemi a controllo remoto e non, quali: sistema di sicurezza (antintrusione sorveglianza, trasmissione con televisore a circuito chiuso o aperto), sistemi di gestione di impianti antincendio.

Data di emissione: 30 Marzo 2023

Valido fino al: 29 Marzo 2026 (nel rispetto del programma di audit concordato, a condizione di esito positivo per ciascun audit ed in conformità con i termini e condizioni di certificazione.)

Data di prima emissione: 29 Marzo 2017

Mo Ghaus Operations Director, SOCOTEC Certification UK

Il presente certificato è una traduzione dalla lingua inglese. Si raccomanda di notare che la versione originale è l'unico documento vincolante.



0063



SOCOTEC Certification UK Ltd, 4 Gardane Court
Serbert Close, Portishead, Bristol BS20 7ES
UNITED KINGDOM

<http://socotec-certification-international.co.uk>



SICURIT È DISTRIBUTORE ESCLUSIVO PER L'ITALIA DEI PRODOTTI AD ALTA SICUREZZA METEL



SCARICA IL CATALOGO METEL SERIE IPLOG

SICURIT Alarmitalia si riserva il diritto di apportare modifiche senza preavviso, indispensabili all'innovazione della produzione e non si assume alcuna garanzia per eventuali errori. Tutti i marchi potrebbero essere marchi di fabbrica registrati dei rispettivi produttori e devono essere considerati come tali.

Catalistino SICURIT TVCC - Edizione 0.2 - 112024

Azienda sostenitrice A.I.P.S.



SICURIT

ALARMITALIA



Azienda Certificata



SICURIT Alarmitalia® SpA

Via Gadames, 91
20151 MILANO
Italy
Tel. 02 380701
Fax 02 3088067
E-mail: info@sicurit.it
www.sicurit.it

SICURIT Piemonte

Via Lesna, 22
10095 Grugliasco (TO)
Tel. 011 7701668
Fax 011 7701675
Commerciale 1: 320 2646898
Commerciale 2: 335 6085670
Tecnico: 347 2323406
E-mail: torino@sicurit.it

SICURIT Veneto e Friuli

Viale dell'industria 23/6
35129 Padova (PD)
Tel. 049 7808387
Fax 049 7808389
Commerciale: 366 2639114
E-mail: padova@sicurit.it

SICURIT Emilia Romagna

Via del Sostegno, 24
40131 Bologna (BO)
Tel. 051 6354455
Fax 051 6350936
Commerciale: 345 5617170
E-mail: bologna@sicurit.it

SICURIT Toscana

Via dei Cadolingi, 2/4
50018 Scandicci (FI)
Tel. 055 7310214
Fax 055 7310215
Commerciale: 345 2959113
E-mail: firenze@sicurit.it

SICURIT Marche Abruzzo - Molise

Via Guido Rossa, 12
60020 Ancona (AN)
Tel. 071 804514 - Fax 071 8047161
Commerciale 1: 328 7687307
Commerciale 2: 344 0334715
E-mail: ancona@sicurit.it

SICURIT Lazio

Via Luigi Perna, 45
00142 Roma
Tel. 06 5415412
Fax 06 54223060
Commerciale: 335 5838176
E-mail: roma@sicurit.it

SICURIT Sicilia

Via Giuffrida Castorina, 11/13/15
95128 Catania (CT)
Tel. 095 7167423
Fax 095 505276
Commerciale: 366 3271170
E-mail: catania@sicurit.it



DISPONIBILE
presso tutti i
Sicurit Point

Veneto

BOSTON DISTRIBUZIONE e SERVIZI
VIA SANTA MARIA, 84
36030 SARCEDO (VI)
Tel. 0445 1651375
commerciale@bostondistribuzione.it